

HDC HE 10 MS

Weidmüller Interface GmbH & Co. KG
 Klingenbergstraße 26
 D-32758 Detmold
 Germany

www.weidmueller.com



En la conexión brida-tornillo, el nivel de conexión de conductores se compone de elementos roscados. Todos los elementos de conexión brida-tornillo (excepto el grupo 1) están equipados con un muelle protector de alambre.

Número de polos: **10**

Corriente nominal: **16 A**

Tensión nominal: **500 V**

Tensión nominal según UL/CSA: **600 V AC/DC**

Conexión brida-tornillo

Datos generales para pedido

Versión	HDC - Conector, Macho, 500 V, 16 A, Número de polos: 10, Conexión brida-tornillo, Grupo: 4
Código	1203900000
Tipo	HDC HE 10 MS
GTIN (EAN)	4008190169916
Cantidad	1 Pieza

Fecha de creación 6 de septiembre de 2021 18:50:00 CEST

HDC HE 10 MS

Weidmüller Interface GmbH & Co. KG

Klingenbergstraße 26

D-32758 Detmold

Germany

www.weidmueller.com

Datos técnicos

Dimensiones y pesos

Profundidad	64 mm	Profundidad (pulgadas)	2,52 inch
Altura	35,7 mm	Altura (pulgadas)	1,406 inch
Anchura	34 mm	Anchura (pulgadas)	1,339 inch
Peso neto	65 g		

Temperaturas

Temperatura límite -40 °C ... 125 °C

Conformidad medioambiental del producto

REACH SVHC	Lead 7439-92-1, Potassium perfluorobutane sulfonate 29420-49-3	
Resistencia química	Sustancia	Acetona
	Resistencia química	Resistente
	Sustancia	Amoniaco, acuoso
	Resistencia química	Con resistencia limitada
	Sustancia	Gasolina
	Resistencia química	Resistente
	Sustancia	Benceno
	Resistencia química	Resistente
	Sustancia	Gasóleo
	Resistencia química	Con resistencia limitada
	Sustancia	Ácido acético, concentrado
	Resistencia química	Resistente
	Sustancia	Hidróxido de potasio
	Resistencia química	Con resistencia limitada
	Sustancia	Metanol
	Resistencia química	Con resistencia limitada
	Sustancia	Aceite de motor
Resistencia química	Con resistencia limitada	
Sustancia	Lejía, diluida	
Resistencia química	Resistente	
Sustancia	Hidrofluorocarbonos	
Resistencia química	Con resistencia limitada	
Sustancia	Uso exterior	
Resistencia química	Con resistencia limitada	

Datos generales

Corriente nominal (DIN EN 61984)	16 A	Grado de polución	3
Grado inflamabilidad según UL 94	V-0	Grupo	4
Grupo de materiales aislantes	IIIa	Material	aleación de cobre
Materiales aislantes	Reforzado con fibra de vidrio de policarbonato (listado en la norma UL y aprobado para instalaciones ferroviarias)	Número de polos	10
Par de apriete máx. contacto principal	0,55 Nm	Par de apriete mín. contacto principal	0,5 Nm
Resistencia de aislamiento	$10^{10} \Omega$	Resistencia de paso	$\leq 2 \text{ m}\Omega$
Sección de conexión del conductor	2,5 mm ²	Serie	HE
Sobretensión de choque nominal (DIN EN 61984)	6 kV	Superficie	Plata pasivado
Tensión nominal (DIN EN 61984)	500 V	Tensión nominal según UL/CSA	600 V AC/DC
Tipo	Macho	ciclos de enchufado Ag	≥ 500

Fecha de creación 6 de septiembre de 2021 18:50:00 CEST

HDC HE 10 MS

Weidmüller Interface GmbH & Co. KG

Klingenbergstraße 26

D-32758 Detmold

Germany

www.weidmueller.com

Datos técnicos

Dimensiones

Altura conector	35,7 mm	Anchura	34 mm
Longitud, base	64 mm		

Datos de conexión PE

Dimens. caña destornillador pala plana (conexión PE)	SD 0,8 x 4,0	Longitud de desaislado, PE en un lado	10 mm
Par de apriete mín. PE en un lado	1,2 Nm	Par de apriete, máx. PE en un lado	1,5 Nm
Sección de conexión del conductor AWG (PE), máx.	AWG 12	Sección de conexión del conductor AWG (PE), mín.	AWG 20
Sección nominal	4 mm ²	Tipo de conexión PE	Conexión brida-tornillo
Tornillo de fijación	M 4		

Versión

Dimens. caña destornillador	gr. PH1	Dimens. caña destornillador pala plana (conexión brida-tornillo)	SD 0,6 x 3,5
Grupo	4	Longitud de desaislado, conexión nominal	9 mm
Material	aleación de cobre	Par de apriete máx. contacto principal	0,55 Nm
Par de apriete mín. contacto principal	0,5 Nm	Resistencia de paso	≤2 mΩ
Sección de conexión del conductor AWG, min.	AWG 20	Sección de conexión del conductor AWG, máx.	AWG 14
Sección de conexión del conductor, flexible, max.	2,5 mm ²	Sección de conexión del conductor, flexible, mín.	0,5 mm ²
Sección de conexión del conductor, max.	2,5 mm ²	Sección de conexión del conductor, min.	0,5 mm ²
Sección de conexión del conductor, rígido, max.	2,5 mm ²	Sección de conexión del conductor, rígido, min.	0,5 mm ²
Sección del conductor, flexible con terminales tubulares DIN 46228/4, máx.	2,5 mm ²	Sección del conductor, flexible con terminales tubulares DIN 46228/4, mín.	0,5 mm ²
Superficie	Plata pasivado	Tipo de conexión	Conexión brida-tornillo
Tornillo de apriete	M 3		

Clasificaciones

ETIM 6.0	EC000438	ETIM 7.0	EC000438
ETIM 8.0	EC000438	ECLASS 9.0	27-44-02-05
ECLASS 9.1	27-44-02-05	ECLASS 10.0	27-44-02-05
ECLASS 11.0	27-44-02-05		

Homologaciones

Homologaciones



ROHS	Conformidad
UL File Number Search	E92202

Fecha de creación 6 de septiembre de 2021 18:50:00 CEST

HDC HE 10 MS

Weidmüller Interface GmbH & Co. KG
Klingenbergstraße 26
D-32758 Detmold
Germany

www.weidmueller.com

Datos técnicos

Descargas

Homologación/certificado/documento de conformidad

[Manufacturer's declaration](#)

Datos de ingeniería

[STEP](#)

Datos de ingeniería

[EPLAN, WSCAD, Zuken E3.S](#)

Documentación técnica

[1203900000_HDC_HE_10_MS_STP_Blatt_1.pdf](#)

Catálogo

[Catalogues in PDF-format](#)

Folleto

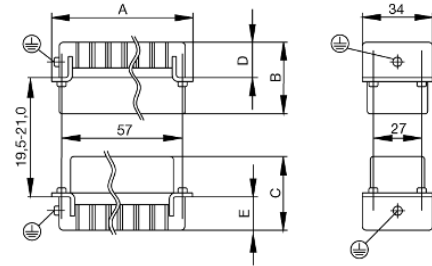
[FL FIELDWIRING EN](#)
[FL FIELDWIRING EN](#)

HDC HE 10 MS

Weidmüller Interface GmbH & Co. KG
Klingenbergstraße 26
D-32758 Detmold
Germany

www.weidmueller.com

Dibujos



Tightening torques and screwing tools

Screw size	Connector type	Dia. tightening torque in Nm	Recommended blade inserts and AF size for hexagon socket	
M 2.5	Signal contacts			
	S 6/6	0.5 - 0.55	SD 0.6 x 3.5 mm or PZ0	
	S 6/12	0.5 - 0.55	SD 0.6 x 3.5 mm or PZ0	
M 2.9 x 0.5	Fastening screws			
	HQ 4/2	0.8 (plastic) / 1.1 (metal)	SD 0.6 x 3.5 mm or PH0	
	HQ 8	0.8 (plastic) / 1.1 (metal)	SD 0.6 x 3.5 mm or PH0	
	HQ 17	0.8 (plastic) / 1.1 (metal)	SD 0.6 x 3.5 mm or PH0	
M 3	Contact screws			
	HA 3	0.5 - 0.55	SD 0.5 x 3.0 mm	
	HA 4	0.5 - 0.55	SD 0.5 x 3.0 mm	
	HA 10 bis HA 48	0.5 - 0.55	SD 0.6 x 3.5 mm or PH0	
	HE	0.5 - 0.55	SD 0.6 x 3.5 mm or PZ0	
	HVE	0.5 - 0.55	SD 0.6 x 3.5 mm or PZ0	
	Signal contacts:			
	S 4/2	0.5 - 0.55	SD 0.6 x 3.5 mm or PZ0	
	S 4/8	0.5 - 0.55	SD 0.6 x 3.5 mm or PZ0	
	PE connection via female contact			
	S 4	0.5 - 0.8	SD 0.6 x 3.5 mm	
	ConCept modular frame, metal	0.5 - 0.55	SD 0.6 x 3.5 mm	
	PE terminal			
	HQ 5	0.5 - 0.55	SD 0.6 x 3.5 or 0.8 x 4 mm	
	HQ 7	0.5 - 0.55	SD 0.6 x 3.5 or 0.8 x 4 mm	
	Fastening screws	0.5 - 0.55	SD 0.6 x 3.5 mm or PZ0	
	Guide pin	0.5 - 0.55	SD 0.6 x 3.5 mm or PZ0	
	Guide bush	0.5 - 0.55	SD 0.6 x 3.5 mm or PZ0	
	Coding pins	0.5 - 0.55	SD 0.6 x 3.5 mm or PZ0	
	M 4	Contact screws		
		HSB	1.2 - 1.5	SD 0.6 x 3.5 or 0.8 x 4 mm or PZ1
PE connection via male contact				
S 4		0.5 - 0.8	SD 0.6 x 3.5 mm	
ConCept modular frame, metal		1.2 - 1.5	SD 0.6 x 3.5 mm	
PE terminal				
HA		1.2 - 1.5	SD 0.6 x 3.5 or 0.8 x 4 mm or PH1	
HE		1.2 - 1.5	SD 0.6 x 3.5 or 0.8 x 4 mm or PH1	
HEE		1.2 - 1.5	SD 0.6 x 3.5 or 0.8 x 4 mm or PH1	
HVE		1.2 - 1.5	SD 0.6 x 3.5 or 0.8 x 4 mm or PH1	
HD		1.2 - 1.5	SD 0.6 x 3.5 or 0.8 x 4 mm or PZ1	
HDD		1.2 - 1.5	SD 0.6 x 3.5 or 0.8 x 4 mm or PZ1	
S 6/6 (for signal contacts)		1.2 - 1.5	0.8 x 4 mm or PZ1	
ConCept modular frame, plastic		1.2 - 1.5	0.8 x 4 mm or PZ1	
M 5		PE terminal		
	HSB	2 - 2.5	SD 1 x 5.5 mm or PZ2	
	S 4/0 (Screw connection)	2 - 2.5	SD 1.2 x 6.5 mm or PH2	
	S 4/0 (Axial screw connection)	2 - 2.5	SD 0.8 x 4 mm or PZ 2	
	S 4/2	2 - 2.5	SD 1.2 x 6.5 mm or PH2	
	S 4/8	2 - 2.5	SD 1.2 x 6.5 mm or PH2	
	S 6/12	2 - 2.5	SD 0.8 x 4 mm or PZ 2	
	S 6/36	2 - 2.5	SD 1.2 x 6.5 mm or PH2	
	S 8/24	2 - 2.5	SD 1.2 x 6.5 mm or PH2	
	S 12/2	2 - 2.5	SD 1.2 x 6.5 mm or PH2	
	M 6	Power contacts		
S 4/0 (Screw connection)		1.2 (1.5 mm ²) / 2 (2.5 mm ²) / 3 (4-16 mm ²)	SD 0.8 x 4 mm	
S 4/2		1.2 (1.5 mm ²) / 2 (2.5 mm ²) / 3 (4-16 mm ²)	SD 0.8 x 4 mm	
S 4/8		1.2 (1.5 mm ²) / 2 (2.5 mm ²) / 3 (4-16 mm ²)	SD 0.8 x 4 mm	
M 7 x 0.75	Power contacts			
	S 4	1.1 - 1.7	SW 2	
	S 6/6 (+ PE)	6 - 8	SW 4	
M 8 x 0.75	Power contacts			
	S 6/12	1.1 - 1.7	SW 2	
	S 8/0 (+ PE)	6 (10-16 mm ²) - 7 (25 mm ²)	SW 4	
M10 x 1	Power contacts			
	S 4/0 (Axial connection)	2 - 3	SW 3	

Increasing the tightening torque does not improve the contact resistance. The stated torque settings offer optimal mechanical, thermal and electrical conditions. Exceeding the recommended values may even damage the conductor and terminal.