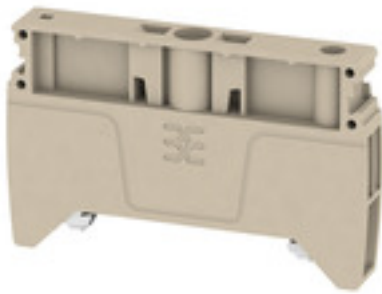


AEB 35 SC/1

Weidmüller Interface GmbH & Co. KG
Klingenbergstraße 26
D-32758 Detmold
Germany

www.weidmueller.com

Imagen de producto



Para garantizar un asiento seguro y duradero sobre el carril y para evitar el deslizamiento, Weidmüller dispone de los ángulos de fijación. Se dispone de diseños con o sin tornillo. Existe la posibilidad de colocar sobre el ángulo de fijación señalizadores, incluso señalizadores de conjunto y la posibilidad de alojar una conector de prueba.

Datos generales para pedido

Versión	Serie A, Ángulo de fijación lateral
Código	1991920000
Tipo	AEB 35 SC/1
GTIN (EAN)	4050118376722
Cantidad	50 Pieza

Fecha de creación 5 de septiembre de 2021 23:34:09 CEST

AEB 35 SC/1

Weidmüller Interface GmbH & Co. KG
 Klingenbergstraße 26
 D-32758 Detmold
 Germany

www.weidmueller.com

Datos técnicos

Dimensiones y pesos

Profundidad	36 mm	Profundidad (pulgadas)	1,417 inch
Altura	58 mm	Altura (pulgadas)	2,283 inch
Anchura	8 mm	Anchura (pulgadas)	0,315 inch
Peso neto	13,32 g		

Temperaturas

Temperatura de almacenamiento	-25 °C...55 °C	Temperatura permanente de trabajo, min.	-60 °C
Temperatura permanente de trabajo, max.	130 °C		

Conductor embornable (conexión nominal)

Par de apriete, max.	1 Nm	Par de apriete, min.	0,5 Nm
----------------------	------	----------------------	--------

Datos del material

Material	WEMID GF 30	Color	Beige oscuro
Grado inflamabilidad según UL 94	V-0		

Generalidades

Carril	TS 35	Indicación de montaje	Carril
--------	-------	-----------------------	--------

Otros datos técnicos

Detención	atornillable	Indicación de montaje	Carril
Lados abiertos	cerrado	Tipo de montaje	atornillado
con espiga de sujeción	No	enclavable	No

Valores característicos del sistema

Versión	para bornes	Carril	TS 35
---------	-------------	--------	-------

Clasificaciones

ETIM 6.0	EC001041	ETIM 7.0	EC001041
ETIM 8.0	EC001041	ECLASS 9.0	27-14-11-35
ECLASS 9.1	27-14-11-35	ECLASS 10.0	27-14-11-35
ECLASS 11.0	27-14-11-35		

Homologaciones

ROHS	Conformidad
------	-------------

Descargas

Datos de ingeniería	STEP
Datos de ingeniería	EPLAN, WSCAD, Zuken E3.S
Pliego de condiciones	Klippon® Connect 1991920000 EN Klippon® Connect 1991920000 DE
Documentación del usuario	StorageConditionsTerminalBlocks
Catálogo	Catalogues in PDF-format
Folleto	

Fecha de creación 5 de septiembre de 2021 23:34:09 CEST