

# Rittal – The System.

Faster – better – everywhere.

## **Pantallas de zócalo laterales, 100 mm para AX – AX 2820.410**

Date : 13-jul-2020

ENCLOSURES

POWER DISTRIBUTION

CLIMATE CONTROL

IT INFRASTRUCTURE

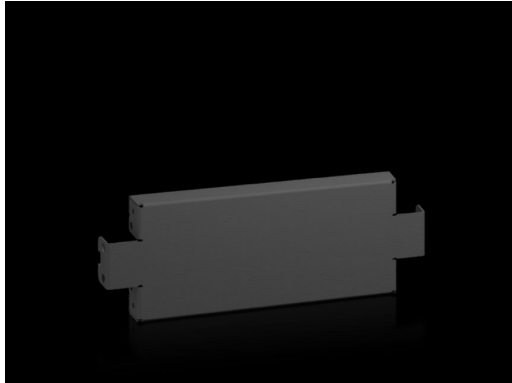
SOFTWARE & SERVICES

FRIEDHELM LOH GROUP



# Pantallas de zócalo laterales, 100 mm para AX – AX 2820.410

created: 13.07.2020 on [www.rittal.com/es-es](http://www.rittal.com/es-es)



## Descripción producto

<b>Descripción:</b>	Para el cierre lateral de una unidad de zócalo y la estabilización adicional o el equipamiento interior de zócalos ensamblados. En zócalos de 200 mm de altura es posible el montaje de una pantalla de 200 mm de altura o dos de 100 mm.
<b>Material:</b>	Chapa de acero
<b>Color:</b>	RAL 9005
<b>Unidad de envase:</b>	Incl. material de fijación

## Características del producto

<b>Adecuado para:</b>	Profundidad: = 400 mm
<b>Dimensiones:</b>	Altura: 100 mm
<b>Unidad de embalaje:</b>	2 pza(s).
<b>Peso/UE:</b>	1,05 kg
<b>Contenido de cobre (kg / pza.):</b>	0
<b>EAN:</b>	4028177942530
<b>Código arancelario:</b>	94039010

**ETIM 7.0:** EC000721

---

**ETIM 6.0:** EC000721

---

**eCl@ss 8.0/8.1:** 27182003

---

**eCl@ss 6.0/6.1:** 27189270

---

**Descripción producto:** AX Pantallas de zócalo, laterales, Al.: 100 mm, para Pr.: 400 mm

---