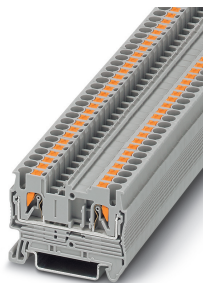


Borne de paso - PT 2,5 - 3209510

Tenga en cuenta que los datos indicados aquí proceden del catálogo en línea. Los datos completos se encuentran en la documentación del usuario. Son válidas las condiciones generales de uso de las descargas por Internet.
(<http://phoenixcontact.es/download>)




Borne de paso, tensión nominal: 800 V, corriente nominal: 24 A, número de conexiones: 2, tipo de conexión: Conexión push-in, 1er piso, Sección de dimensionamiento: 2,5 mm², sección: 0,14 mm² - 4 mm², sección: 0,14 mm² - 4 mm², clase de montaje: NS 35/7,5, NS 35/15, color: gris

Sus ventajas

- ✓ Los bornes de conexión push-in se distinguen, además de por las características del sistema completo CLIPLINE, por un cableado sencillo y sin herramientas de los conductores con casquillos finales de conductor o conductos rígidos
- ✓ La construcción compacta y la conexión frontal permiten el cableado en los espacios más estrechos
- ✓ Además de la posibilidad de prueba en el foso funcional doble, todos los bornes disponen de una toma de pruebas adicional
- ✓ Comprobado para aplicaciones ferroviarias



Datos mercantiles

Unidad de embalaje	50 pcs
Cantidad de pedido mínima	50 pcs
EAN	 4 046356 329781
EAN	4046356329781
Peso por unidad (sin incluir el embalaje)	5,800 g
Número de tarifa arancelaria	85369010
País de origen	Alemania
Clave de venta	BE2211

Datos técnicos

Generalidades

Número de polos	1
Número de filas	1
Número de conexiones	2
Potenciales	1
Sección nominal	2,5 mm ²
Color	gris

Borne de paso - PT 2,5 - 3209510

Datos técnicos

Generalidades

Aislamiento	PA
Clase de combustibilidad según UL 94	V0
Campo de empleo	Industria ferroviaria
	Construcción de maquinaria
	Construcción de instalaciones
	Industria de procesos
Tipo de montaje	NS 35/7,5
Tensión transitoria de dimensionamiento	8 kV
Grado de polución	3
Categoría de sobretensiones	III
Grupo material aislante	I
Corriente de carga máxima	28 A (con sección de cable de 4 mm ² rígida)
Corriente nominal I _N	24 A (con 2,5 mm ²)
Tensión nominal U _N	800 V
Pared lateral abierta	Sí
Especificación de ensayo protección contra contacto	DIN EN 50274 (VDE 0660-514):2002-11
Protección del dorso de la mano	Garantizado
Seguridad ante contacto con los dedos	Garantizado
Resultado ensayo de tensión transitoria	Prueba aprobada
Valor nominal ensayo de tensión transitoria	9,8 kV
Resultado prueba de tensión alterna soportable	Prueba aprobada
Valor nominal tensión alterna soportable	2 kV
Resultado de la comprobación de la resistencia mecánica de puntos de embornaje (conexión de conductores quintuple)	Prueba aprobada
Resultado de la prueba de flexión y tracción	Prueba aprobada
Ensayo de flexión velocidad de rotación	10 r.p.m.
Ensayo de flexión revoluciones	135
Ensayo de flexión de sección de conductor/peso	0,14 mm ² /0,2 kg
	2,5 mm ² /0,7 kg
Result. prueba tracción	Prueba aprobada
Resultado del asiento fijo en el soporte de fijación	Prueba aprobada
Asiento fijo sobre superficie de fijación	NS 35/7,5
Valor nominal	1 N
Resultado de la comprobación de caída de tensión	Prueba aprobada
Exigencia Caída de tensión	≤ 3,2 mV
Resultado de la verificación de calentamiento	Prueba aprobada
Exigencia Ensayo de calentamiento	Aumento de temperatura ≤ 45 K
Result. ensayo corr. corta dur.	Prueba aprobada
Ensayo de corriente de corta duración sección del conductor	2,5 mm ²
Corriente de corta duración	0,3 kA

Borne de paso - PT 2,5 - 3209510

Datos técnicos

Generalidades

Ensayo de corriente de corta duración sección del conductor	4 mm ²
Corriente de corta duración	0,48 kA
Resultado prueba térmica	Prueba aprobada
Comprobación de características térmicas (llama de aguja) tiempo de acción	30 s
Resultado ensayo de envejecimiento	Prueba aprobada
Ensayo de envejecimiento para bornes de carril sin tornillos ciclos de temperatura	192
Resultado prueba oscilaciones, ruido de banda ancha	Prueba aprobada
Especificación de ensayo, oscilaciones, ruido de banda ancha	DIN EN 50155 (VDE 0115-200):2018-05
Espectro de ensayo	Prueba de durabilidad categoría 2, en el bogie
Frecuencia de ensayo	f ₁ = 5 Hz hasta f ₂ = 250 Hz
Nivel ASD	6,12 (m/s ²) ² /Hz
Aceleración	3,12g
Duración de ensayo por eje	5 h
Direcciones de ensayo	Ejes X, Y y Z
Resultado prueba de choque	Prueba aprobada
Especificación de ensayo, prueba de choque	DIN EN 50155 (VDE 0115-200):2018-05
Tipo de choque	Semisinusoidal
Aceleración	30g
Duración del choque	18 ms
Número de choques por dirección	3
Direcciones de ensayo	Ejes X, Y y Z (pos. y neg.)
Índice de temperatura del material aislante relativo (Elec., UL 746 B)	130 °C
Índice de temperatura del material aislante (DIN EN 60216-1 (VDE 0304-21))	125 °C
Utilización estática de material aislante en frío	-60 °C
Inflamabilidad de las superficies NFPA 130 (ASTM E 162)	aprobado
Densidad de los gases de combustión óptica específica NFPA 130 (ASTM E 662)	aprobado
Emisión de calor calorímetro NFPA 130 (ASTM E 1354)	27,5 MJ/kg
Toxicidad de los gases de combustión NFPA 130 (SMP 800C)	aprobado
Protección contra incendios para vehículos sobre carriles (DIN EN 45545-2) R22	HL 1 - HL 3
Protección contra incendios para vehículos sobre carriles (DIN EN 45545-2) R23	HL 1 - HL 3
Protección contra incendios para vehículos sobre carriles (DIN EN 45545-2) R24	HL 1 - HL 3
Protección contra incendios para vehículos sobre carriles (DIN EN 45545-2) R26	HL 1 - HL 3

Dimensiones

Anchura	5,2 mm
Ancho de tapa	2,2 mm

Borne de paso - PT 2,5 - 3209510

Datos técnicos

Dimensiones

Longitud	48,6 mm
Altura	35,3 mm
Altura NS 35/7,5	36,5 mm
Altura NS 35/15	44 mm

Datos de conexión

Conexión	1er piso
Tipo de conexión	Conexión push-in
Longitud de pelado	8 mm ... 10 mm
Conexión según norma	IEC 60947-7-1
Sección de conductor rígido mín.	0,14 mm ²
Sección de conductor rígido máx.	4 mm ²
Sección de conductor AWG mín.	26
Sección de conductor AWG máx.	12
Sección de conductor flexible mín.	0,14 mm ²
Sección de conductor flexible máx.	4 mm ²
Sección del conductor flexible AWG mín.	26
Sección del conductor flexible AWG máx.	14
Sección de conductor flexible con puntera, sin manguito de plástico mín.	0,14 mm ²
Sección de conductor flexible con puntera, sin manguito de plástico máx.	2,5 mm ²
Sección de conductor flexible con puntera, con manguito de plástico mín.	0,14 mm ²
Sección de conductor flexible con puntera, con manguito de plástico máx.	2,5 mm ²
2 conductores con la misma sección flexibles con puntera TWIN con manguito de plástico máx.	0,5 mm ²
Sección de conexión directamente enchufable	0,34 mm ² 4 mm ²
Sección de conductor rígido mín.	0,34 mm ²
Sección de conductor rígido máx.	4 mm ²
Sección de conductor flexible con puntera, sin manguito de plástico mín.	0,34 mm ²
Sección de conductor flexible con puntera, sin manguito de plástico máx.	2,5 mm ²
Sección de conductor flexible con puntera, con manguito de plástico mín.	0,34 mm ²
Sección de conductor flexible con puntera, con manguito de plástico máx.	2,5 mm ²
Calibre macho	A3
Conexión según norma	IEC/EN 60079-7
Sección de conductor rígido mín.	0,14 mm ²
Sección de conductor rígido máx.	4 mm ²
Sección de conductor AWG mín.	26
Sección de conductor AWG máx.	12

Borne de paso - PT 2,5 - 3209510

Datos técnicos

Datos de conexión

Sección de conductor flexible mín.	0,14 mm ²
Sección de conductor flexible máx.	2,5 mm ²

Condiciones ambientales

Temperatura de servicio	-60 °C ... 105 °C (Temperatura de servicio momentánea máx.: 130 °C)
Temperatura ambiente (almacenamiento / transporte)	-25 °C ... 60 °C (durante poco tiempo, no más de 24 h, de -60 °C a +70 °C)
Humedad de aire admisible (almacenamiento / transporte)	30 % ... 70 %
Temperatura ambiente (montaje)	-5 °C ... 70 °C
Temperatura ambiente (accionamiento)	-5 °C ... 70 °C

Normas y especificaciones

Conexión según norma	CSA
	IEC 60947-7-1
	IEC/EN 60079-7

Environmental Product Compliance

China RoHS	Espacio de tiempo para el uso previsto: ilimitado = EFUP-e
	Sin sustancias peligrosas por encima de los umbrales

Dibujos

Diagrama eléctrico



Clasificaciones

eCl@ss

eCl@ss 10.0.1	27141120
eCl@ss 11.0	27141120
eCl@ss 4.0	27141100
eCl@ss 4.1	27141100
eCl@ss 5.0	27141100
eCl@ss 5.1	27141100
eCl@ss 6.0	27141100
eCl@ss 7.0	27141120
eCl@ss 9.0	27141120

ETIM

ETIM 2.0	EC000897
ETIM 3.0	EC000897
ETIM 4.0	EC000897

Borne de paso - PT 2,5 - 3209510

Clasificaciones

ETIM

ETIM 6.0	EC000897
ETIM 7.0	EC000897

UNSPSC

UNSPSC 6.01	30211811
UNSPSC 7.0901	39121410
UNSPSC 11	39121410
UNSPSC 12.01	39121410
UNSPSC 13.2	39121410
UNSPSC 18.0	39121410
UNSPSC 19.0	39121410
UNSPSC 20.0	39121410
UNSPSC 21.0	39121410

Homologaciones

Homologaciones

Homologaciones

DNV GL / NK / CSA / BV / LR / NK / ABS / UL Recognized / cUL Recognized / IECCE CB Scheme / EAC / RS / EAC / LR / cULus Recognized

Homologaciones Ex

IECEEx / UL Recognized / cUL Recognized / EAC Ex / NEPSI / ATEX / CCC / cULus Recognized

Detalles de homologaciones

DNV GL		https://approvalfinder.dnvgl.com/	TAE00003JE
--------	--	---	------------

NK		http://www.classnk.or.jp/hp/en/	14ME0912
----	--	---	----------

CSA		http://www.csagroup.org/services-industries/product-listing/	13631
	B	C	
Tensión nominal UN	600 V	600 V	
Corriente nominal IN	20 A	20 A	

Borne de paso - PT 2,5 - 3209510

Homologaciones

	B	C
mm²/AWG/kcmil	26-12	26-12

BV		http://www.veristar.com/portal/veristarinfo/generalinfo/approved/approvedProducts/equipmentAndMaterials	25278/B0 BV
----	--	---	-------------

LR		http://www.lr.org/en	12/20038 (E3)
----	--	---	---------------

NK		http://www.classnk.or.jp/hp/en/	14ME0913
----	--	---	----------

ABS	http://www.eagle.org/eagleExternalPortalWEB/		16-HG1591536-PDA
-----	---	--	------------------

UL Recognized		http://database.ul.com/cgi-bin/XYV/template/LISEXT/1FRAME/index.htm	FILE E 60425
---------------	--	---	--------------

	B	C
Tensión nominal UN	600 V	600 V
Corriente nominal IN	20 A	20 A
mm²/AWG/kcmil	26-12	26-12

cUL Recognized		http://database.ul.com/cgi-bin/XYV/template/LISEXT/1FRAME/index.htm	FILE E 60425
----------------	--	---	--------------

	B	C
Tensión nominal UN	600 V	600 V
Corriente nominal IN	20 A	20 A
mm²/AWG/kcmil	26-12	26-12

IECEE CB Scheme		http://www.iecee.org/	DE1-62953
-----------------	--	---	-----------

EAC		RU C-DE.AI30.B.01102
-----	--	----------------------

Borne de paso - PT 2,5 - 3209510

Homologaciones

RS		http://www.rs-head.spb.ru/en/index.php	17.00013.272
EAC			RU C- DE.BL08.B.00644
LR		http://www.lr.org/en	14/20056
cULus Recognized			

Accesorios

Accesorios

Adapt. front.

Adaptador frontal - VIP-PA-PWR/20XOE/ 2,0M/S7 - 2904725



Cableado VIP-Power, adaptador frontal universal para conexión a módulos de E/S convencionales de 20 polos SIMATIC S7-300, mediante 20 conductores independientes en la unión de cables, no confeccionado (conexión de campo, por ejemplo mediante 20 bornes para carril), longitud de cable: 2 m

Adaptador frontal - VIP-PA-PWR/40XOE/ 2,0M/S7 - 2904732



Cableado VIP-Power, adaptador frontal universal para conexión a módulos de E/S convencionales de 40 polos SIMATIC S7-300, mediante 40 conductores independientes en la unión de cables, no confeccionado (conexión de campo, por ejemplo mediante 40 bornes para carril), longitud de cable: 2 m

Carril

Carril simétrico perforado - NS 35/ 7,5 PERF 2000MM - 0801733



Carril simétrico perforado, Perfil estándar, anchura: 35 mm, altura: 7,5 mm, según EN 60715, material: Acero, galvanizado, pasivado de capa gruesa, longitud: 2000 mm, color: plata

Borne de paso - PT 2,5 - 3209510

Accesorios

Carril simétrico sin perforar - NS 35/ 7,5 UNPERF 2000MM - 0801681



Carril simétrico sin perforar, Perfil estándar, anchura: 35 mm, altura: 7,5 mm, según EN 60715, material: Acero, galvanizado, pasivado de capa gruesa, longitud: 2000 mm, color: plateado

Carril simétrico perforado - NS 35/ 7,5 WH PERF 2000MM - 1204119



Carril simétrico perforado, Perfil estándar, anchura: 35 mm, altura: 7,5 mm, según EN 60715, material: Acero, Galvanizado, pasivado blanco, longitud: 2000 mm, color: plateado

Carril simétrico sin perforar - NS 35/ 7,5 WH UNPERF 2000MM - 1204122



Carril simétrico sin perforar, Perfil estándar, anchura: 35 mm, altura: 7,5 mm, según EN 60715, material: Acero, Galvanizado, pasivado blanco, longitud: 2000 mm, color: plateado

Carril simétrico sin perforar - NS 35/ 7,5 AL UNPERF 2000MM - 0801704



Carril simétrico sin perforar, Perfil estándar, anchura: 35 mm, altura: 7,5 mm, según EN 60715, material: Aluminio, sin recubrimiento, longitud: 2000 mm, color: plateado

Carril simétrico perforado - NS 35/ 7,5 ZN PERF 2000MM - 1206421



Carril simétrico perforado, Perfil estándar, anchura: 35 mm, altura: 7,5 mm, según EN 60715, material: Acero, galvanizado, longitud: 2000 mm, color: plateado

Borne de paso - PT 2,5 - 3209510

Accesorios

Carril simétrico sin perforar - NS 35/ 7,5 ZN UNPERF 2000MM - 1206434



Carril simétrico sin perforar, Perfil estándar, anchura: 35 mm, altura: 7,5 mm, según EN 60715, material: Acero, galvanizado, longitud: 2000 mm, color: plateado

Carril simétrico sin perforar - NS 35/ 7,5 CU UNPERF 2000MM - 0801762



Carril simétrico sin perforar, Perfil estándar, anchura: 35 mm, altura: 7,5 mm, según EN 60715, material: Cobre, sin recubrimiento, longitud: 2000 mm, color: de color cobre

Caperuza final - NS 35/ 7,5 CAP - 1206560



Pieza final-carril, para carril NS 35/7,5

Carril simétrico perforado - NS 35/15 PERF 2000MM - 1201730



Carril simétrico perforado, Perfil estándar, anchura: 35 mm, altura: 15 mm, similar EN 60715, material: Acero, galvanizado, pasivado de capa gruesa, longitud: 2000 mm, color: plateado

Carril simétrico sin perforar - NS 35/15 UNPERF 2000MM - 1201714



Carril simétrico sin perforar, Perfil estándar, anchura: 35 mm, altura: 15 mm, similar EN 60715, material: Acero, galvanizado, pasivado de capa gruesa, longitud: 2000 mm, color: plateado

Borne de paso - PT 2,5 - 3209510

Accesorios

Carril simétrico perforado - NS 35/15 WH PERF 2000MM - 0806602



Carril simétrico perforado, Perfil estándar, anchura: 35 mm, altura: 15 mm, similar EN 60715, material: Acero, Galvanizado, pasivado blanco, longitud: 2000 mm, color: plateado

Carril simétrico sin perforar - NS 35/15 WH UNPERF 2000MM - 1204135



Carril simétrico sin perforar, Perfil estándar, anchura: 35 mm, altura: 15 mm, similar EN 60715, material: Acero, Galvanizado, pasivado blanco, longitud: 2000 mm, color: plateado

Carril simétrico sin perforar - NS 35/15 AL UNPERF 2000MM - 1201756



Carril simétrico sin perforar, Perfil estándar, anchura: 35 mm, altura: 15 mm, similar EN 60715, material: Aluminio, sin recubrimiento, longitud: 2000 mm, color: plateado

Carril simétrico perforado - NS 35/15 ZN PERF 2000MM - 1206599



Carril simétrico perforado, Perfil estándar, anchura: 35 mm, altura: 15 mm, similar EN 60715, material: Acero, galvanizado, longitud: 2000 mm, color: plateado

Carril simétrico sin perforar - NS 35/15 ZN UNPERF 2000MM - 1206586



Carril simétrico sin perforar, Perfil estándar, anchura: 35 mm, altura: 15 mm, similar EN 60715, material: Acero, galvanizado, longitud: 2000 mm, color: plateado

Borne de paso - PT 2,5 - 3209510

Accesorios

Carril simétrico sin perforar - NS 35/15 CU UNPERF 2000MM - 1201895



Carril simétrico sin perforar, Perfil estándar, anchura: 35 mm, altura: 15 mm, similar EN 60715, material: Cobre, sin recubrimiento, longitud: 2000 mm, color: de color cobre

Caperuza final - NS 35/15 CAP - 1206573



Pieza final-carril, para carril NS 35/15

Carril simétrico sin perforar - NS 35/15-2,3 UNPERF 2000MM - 1201798



Carril simétrico sin perforar, Perfil estándar 2,3 mm, anchura: 35 mm, altura: 15 mm, según EN 60715, material: Acero, galvanizado, pasivado de capa gruesa, longitud: 2000 mm, color: plateado

Clavija de pruebas

Clavija de pruebas - MPS-MT - 0201744



Clavija de pruebas, con conexión por soldadura hasta sección de cable de 1 mm², color: gris

Clavija de pruebas - PS-5 - 3030983



Clavija de pruebas, Clavija de pruebas alineable, color: rojo

Borne de paso - PT 2,5 - 3209510

Accesorios

Clavija de pruebas - PS-5/2,3MM RD - 3038723



Clavija de pruebas, color: rojo

Conector de componentes

Conector de componentes - P-CO 2-5 R47K - 3032447



Conector de componentes, con 47 kOhm de resistencia para la supervisión de rotura de cable, paso: 5,2 mm, longitud: 8,9 mm, anchura: 4,1 mm, altura: 34,8 mm, número de polos: 2, color: negro

Conector hembra de pruebas

Adaptador de prueba - PAI-4-FIX-5/6 BU - 3035975



Adaptador de prueba, 4 mm, para bornes en paso de 5,2 y 6,2 mm

Adaptador de prueba - PAI-4-FIX-5/6 OG - 3035974



Adaptador de prueba, 4 mm, para bornes en paso de 5,2 y 6,2 mm

Adaptador de prueba - PAI-4-FIX-5/6 YE - 3035977



Adaptador de prueba, 4 mm, para bornes en paso de 5,2 y 6,2 mm

Borne de paso - PT 2,5 - 3209510

Accesorios

Adaptador de prueba - PAI-4-FIX-5/6 RD - 3035976



Adaptador de prueba, 4 mm, para bornes en paso de 5,2 y 6,2 mm

Adaptador de prueba - PAI-4-FIX-5/6 GN - 3035978



Adaptador de prueba, 4 mm, para bornes en paso de 5,2 y 6,2 mm

Adaptador de prueba - PAI-4-FIX-5/6 BK - 3035980



Adaptador de prueba, 4 mm, para bornes en paso de 5,2 y 6,2 mm

Adaptador de prueba - PAI-4-FIX-5/6 GY - 3035982



Adaptador de prueba, 4 mm, para bornes en paso de 5,2 y 6,2 mm

Adaptador de prueba - PAI-4-FIX-5/6 VT - 3035979



Adaptador de prueba, 4 mm, para bornes en paso de 5,2 y 6,2 mm

Borne de paso - PT 2,5 - 3209510

Accesorios

Adaptador de prueba - PAI-4-FIX-5/6 BN - 3035981



Adaptador de prueba, 4 mm, para bornes en paso de 5,2 y 6,2 mm

Adaptador de prueba - PAI-4-FIX-5/6 WH - 3035983



Adaptador de prueba, 4 mm, para bornes en paso de 5,2 y 6,2 mm

Documentación

Material de montaje - PT-IL - 3208090



Etiquetas adhesivas de operación para la tecnología push-in

Herramienta para engarzar

Tenazas para prensar - CRIMPFOX CENTRUS 6S - 1213144



Pinza de crimpado, para punteras sin aislar y aisladas DIN 46228 parte 1 y 4 de 0,14 mm² ... 6 mm², también para punteras TWIN hasta 2 x 4 mm², adaptación de la sección automática, introducción lateral, equipadas con protección contra caída

Tenazas para prensar - CRIMPFOX CENTRUS 10S - 1213154



Tenazas, para punteras no aisladas y aisladas DIN 46228 parte 1 y 4 de 0,14 mm² ... 10 mm², también para punteras TWIN hasta 2 x 4 mm², adaptación de la sección transversal automática, introducción lateral, equipadas con protección contra caída

Borne de paso - PT 2,5 - 3209510

Accesorios

Tenazas para prensar - CRIMPFOX CENTRUS 6H - 1213146



Pinza de crimpado, para punteras sin aislar y aisladas DIN 46228 parte 1 y 4 de 0,14 mm² ... 6 mm², también para punteras TWIN hasta 2 x 4 mm², adaptación de la sección automática, introducción lateral, equipadas con protección contra caída

Tenazas para prensar - CRIMPFOX CENTRUS 10H - 1213156



Tenazas, para punteras no aisladas y aisladas DIN 46228 parte 1 y 4 de 0,14 mm² ... 10 mm², también para punteras TWIN hasta 2 x 4 mm², adaptación de la sección transversal automática, introducción lateral, equipadas con protección contra caída

Tenazas para prensar - CRIMPFOX 10S - 1212045



Pinza de crimpado, para punteras sin collar aislante según DIN 46228 parte 1 y punteras con collar aislante según DIN 46228 parte 4, 0,14 mm² ... 10 mm², bloqueo forzoso desbloqueable, introducción lateral

Tenazas para prensar - CRIMPFOX 6H - 1212046



Pinza de crimpado, para punteras sin collar aislante según DIN 46228 parte 1 y punteras con collar aislante según DIN 46228 parte 4, 0,14 mm² ... 6 mm², bloqueo forzoso desbloqueable, introducción lateral

Tenazas para prensar - CRIMPFOX 2,5-M - 1212719



Pinza de crimpado, para punteras sin collar aislante según DIN 46228 parte 1 y punteras con collar aislante según DIN 46228 parte 4, 0,25 mm² ... 2,5 mm², introducción lateral, engaste trapezoidal

Borne de paso - PT 2,5 - 3209510

Accesorios

Tenazas para prensar - CRIMPFOX 6-M - 1212720



Pinza de crimpado, para punteras sin collar aislante según DIN 46228 parte 1 y punteras con collar aislante según DIN 46228 parte 4, 0,25 mm² ... 6,0 mm², introducción lateral, engaste trapezoidal

Tenazas para prensar - CRIMPFOX 6 - 1212034



Pinza de crimpado, para punteras sin collar aislante según DIN 46228 parte 1 y punteras con collar aislante según DIN 46228 parte 4, 0,25 mm² ... 6,0 mm², introducción lateral, engaste trapezoidal

Tenazas para prensar - CRIMPFOX 6T - 1212037



Pinza de crimpado, para punteras sin collar aislante según DIN 46228 parte 1 y punteras con collar aislante según DIN 46228 parte 4, 0,25 mm² ... 6 mm², introducción lateral, engaste trapezoidal

Tenazas para prensar - CRIMPFOX 6T-F - 1212038



Pinza de crimpado, para punteras sin collar aislante según DIN 46228 parte 1 y punteras con collar aislante según DIN 46228 parte 4, 0,25 mm² ... 6 mm², introducción frontal, engaste trapezoidal

Tenazas para prensar - CRIMPFOX 6S-F - 1212043



Pinza de crimpado, para punteras sin collar aislante según DIN 46228 parte 1 y punteras con collar aislante según DIN 46228 parte 4, 0,5 mm² ... 6 mm², introducción frontal, engaste cuadrado

Borne de paso - PT 2,5 - 3209510

Accesorios

Tenazas para prensar - CRIMPFOX-M - 1212072



Tenazas de base, para el alojamiento de matrices para los más diversos tipos de contactos

Herramientas para atornillar

Destornillador - SZF 1-0,6X3,5 - 1204517



Herramienta para accionar bornes ST, también apta como destornillador plano, tamaño: 0,6 x 3,5 x 100 mm, empuñadura de 2 componentes, con protección anti desenrollado

Herramienta de accionamiento - ST-BW - 1207608



Herramienta de accionamiento, para todos los resortes de 2,5 mm² a 4,0 mm²

Interruptores de protección de aparatos, electrónicos

Interruptores de protección de aparatos electrónicos - PTCB E1 24DC/1-8A NO - 2908262



Interruptor de protección de equipos electrónico de un canal para proteger consumidores en 24 V DC en caso de sobrecarga y cortocircuito. Distribución de potencial sencilla con los componentes del sistema de bornes para carril CLIPLINE complete. Con bloqueo electrónico de las corrientes nominales ajustadas. Para la instalación sobre carriles DIN.

Interruptores de protección de aparatos electrónicos - PTCB E1 24DC/1-3A NO - 2909909



Interruptor de protección de equipos electrónico de un canal para proteger consumidores en 24 V DC en caso de sobrecarga y cortocircuito. Distribución de potencial sencilla con los componentes del sistema de bornes para carril CLIPLINE complete. Con bloqueo electrónico de las corrientes nominales ajustadas. Para la instalación sobre carriles DIN.

Borne de paso - PT 2,5 - 3209510

Accesorios

Interruptores de protección de aparatos electrónicos - PTCB E1 24DC/2A NO - 2909903



Interruptor de protección de equipos electrónico de un canal para proteger consumidores en 24 V DC en caso de sobrecarga y cortocircuito. Distribución de potencial sencilla con los componentes del sistema de bornes para carril CLIPLINE complete. Con corriente nominal fija. Para la instalación sobre carriles DIN.

Interruptores de protección de aparatos electrónicos - PTCB E1 24DC/1-4A NO - 2908261



Interruptor de protección de equipos electrónico de un canal para proteger consumidores en 24 V DC en caso de sobrecarga y cortocircuito. Distribución de potencial sencilla con los componentes del sistema de bornes para carril CLIPLINE complete. Con bloqueo electrónico de las corrientes nominales ajustadas. Para la instalación sobre carriles DIN.

Interruptores de protección de aparatos electrónicos - PTCB E1 24DC/3A NO - 2909904



Interruptor de protección de equipos electrónico de un canal para proteger consumidores en 24 V DC en caso de sobrecarga y cortocircuito. Distribución de potencial sencilla con los componentes del sistema de bornes para carril CLIPLINE complete. Con corriente nominal fija. Para la instalación sobre carriles DIN.

Interruptores de protección de aparatos electrónicos - PTCB E1 24DC/4A NO - 2909906



Interruptor de protección de equipos electrónico de un canal para proteger consumidores en 24 V DC en caso de sobrecarga y cortocircuito. Distribución de potencial sencilla con los componentes del sistema de bornes para carril CLIPLINE complete. Con corriente nominal fija. Para la instalación sobre carriles DIN.

Interruptores de protección de aparatos electrónicos - PTCB E1 24DC/6A NO - 2909908



Interruptor de protección de equipos electrónico de un canal para proteger consumidores en 24 V DC en caso de sobrecarga y cortocircuito. Distribución de potencial sencilla con los componentes del sistema de bornes para carril CLIPLINE complete. Con corriente nominal fija. Para la instalación sobre carriles DIN.

Borne de paso - PT 2,5 - 3209510

Accesorios

Interruptores de protección de aparatos electrónicos - PTCB E1 24DC/1A NO - 2909902



Interruptor de protección de equipos electrónico de un canal para proteger consumidores en 24 V DC en caso de sobrecarga y cortocircuito. Distribución de potencial sencilla con los componentes del sistema de bornes para carril CLIPLINE complete. Con corriente nominal fija. Para la instalación sobre carriles DIN.

Interruptores de protección de aparatos electrónicos - PTCB E1 24DC/8A NO - 2909910



Interruptor de protección de equipos electrónico de un canal para proteger consumidores en 24 V DC en caso de sobrecarga y cortocircuito. Distribución de potencial sencilla con los componentes del sistema de bornes para carril CLIPLINE complete. Con corriente nominal fija. Para la instalación sobre carriles DIN.

Interruptores de protección de aparatos electrónicos - PTCB E1 24DC/1-8A SI-R - 1135752



Fusible de un canal, electrónico para proteger consumidores de 24 V. Fácil distribución de potencial con bornas para carril del sistema CLIPLINE complete. Con salida de estado, entrada de reinicio y bloqueo electrónico. Para la instalación sobre carriles DIN.

Interruptores de protección de aparatos electrónicos - PTCB E1 24DC/2A SI-R - 1135749



Fusible de un canal, electrónico para proteger consumidores de 24 V. Fácil distribución de potencial con bornas para carril del sistema CLIPLINE complete. Con salida de estado, entrada de reinicio y bloqueo electrónico. Para la instalación sobre carriles DIN.

Interruptores de protección de aparatos electrónicos - PTCB E1 24DC/1-4A SI-R - 1135753



Fusible de un canal, electrónico para proteger consumidores de 24 V. Fácil distribución de potencial con bornas para carril del sistema CLIPLINE complete. Con salida de estado, entrada de reinicio y bloqueo electrónico. Para la instalación sobre carriles DIN.

Borne de paso - PT 2,5 - 3209510

Accesorios

Interruptores de protección de aparatos electrónicos - PTCB E1 24DC/4A SI-R - 1135745



Fusible de un canal, electrónico para proteger consumidores de 24 V. Fácil distribución de potencial con bornas para carril del sistema CLIPLINE complete. Con salida de estado, entrada de reinicio y bloqueo electrónico. Para la instalación sobre carriles DIN.

Interruptores de protección de aparatos electrónicos - PTCB E1 24DC/6A SI-R - 1135740



Fusible de un canal, electrónico para proteger consumidores de 24 V. Fácil distribución de potencial con bornas para carril del sistema CLIPLINE complete. Con salida de estado, entrada de reinicio y bloqueo electrónico. Para la instalación sobre carriles DIN.

Interruptores de protección de aparatos electrónicos - PTCB E1 24DC/1A SI-R - 1135751



Fusible de un canal, electrónico para proteger consumidores de 24 V. Fácil distribución de potencial con bornas para carril del sistema CLIPLINE complete. Con salida de estado, entrada de reinicio y bloqueo electrónico. Para la instalación sobre carriles DIN.

Interruptores de protección de aparatos electrónicos - PTCB E1 24DC/8A SI-R - 1135734



Fusible de un canal, electrónico para proteger consumidores de 24 V. Fácil distribución de potencial con bornas para carril del sistema CLIPLINE complete. Con salida de estado, entrada de reinicio y bloqueo electrónico. Para la instalación sobre carriles DIN.

Letrero de advertencia rotulado

Placa de aviso - WS PT 2,5 - 1029026



Placa de aviso, amarillo/negro, rotulado: Rayo con flecha, clase de montaje: enchufar, para ancho de borne: 5,2 mm

Borne de paso - PT 2,5 - 3209510

Accesorios

Placa de aviso - WS-DIO PT 2,5 - 1029037



Placa de aviso, amarillo/negro, rotulado: Diodo, clase de montaje: enchufar, para ancho de borne: 5,2 mm

Manguito aislante

Casquillo aislante - MPS-IH WH - 0201663

Casquillo aislante, color: blanco



Casquillo aislante - MPS-IH RD - 0201676

Casquillo aislante, color: rojo



Casquillo aislante - MPS-IH BU - 0201689

Casquillo aislante, color: azul



Casquillo aislante - MPS-IH YE - 0201692

Casquillo aislante, color: amarillo



Borne de paso - PT 2,5 - 3209510

Accesorios

Casquillo aislante - MPS-IH GN - 0201702

Casquillo aislante, color: verde



Casquillo aislante - MPS-IH GY - 0201728

Casquillo aislante, color: gris



Casquillo aislante - MPS-IH BK - 0201731

Casquillo aislante, color: negro



Casquillo aislante - ISH 2,5/0,2 - 3002843

Casquillo aislante, color: blanco



Casquillo aislante - ISH 2,5/0,5 - 3002856

Casquillo aislante, color: gris



Borne de paso - PT 2,5 - 3209510

Accesorios

Casquillo aislante - ISH 2,5/1,0 - 3002869



Casquillo aislante, color: negro

Marcador de bornes rotulado

Tira Zack - ZB 5 CUS - 0824962



Tira Zack, disponible: Tiras, blanco, rotulado según las indicaciones del cliente, clase de montaje: encajar en ranura para índice alta, para ancho de borne: 5,2 mm, superficie útil: 5,15 x 10,5 mm, Número de índices individuales: 10

Tira Zack - ZB 5,LGS:FORTL.ZAHLEN - 1050017



Tira Zack, Tiras, blanco, rotulado, rotulación longitudinal: números correlativos de 1 ... 10, 11 ... 20 etc. hasta 491 ... 500, clase de montaje: encajar en ranura para índice alta, para ancho de borne: 5,2 mm, superficie útil: 5,15 x 10,5 mm, Número de índices individuales: 10

Tira Zack - ZB 5,QR:FORTL.ZAHLEN - 1050020



Tira Zack, blanco, Rotulación transversal: números correlativos de 1 ... 10, 11 ... 20 etc. hasta 491 ... 500, clase de montaje: encajar en ranura para índice alta, para ancho de borne: 5,2 mm, superficie útil: 5,15 x 10,5 mm

Tira Zack - ZB 5,LGS:GLEICHE ZAHLEN - 1050033



Tira Zack, Tiras, blanco, rotulado, rotulable con: CMS-P1-PLOTTER, rotulación longitudinal: Números iguales 1 o 2 etc. hasta 100, clase de montaje: encajar en ranura para índice alta, para ancho de borne: 5,2 mm, superficie útil: 5,15 x 10,5 mm, Número de índices individuales: 10

Borne de paso - PT 2,5 - 3209510

Accesorios

Tira Zack - ZB 5,LGS:L1-N,PE - 1050415



Tira Zack, Tiras, blanco, rotulado, longitudinal: L1, L2, L3, N, PE, L1, L2, L3, N, PE, clase de montaje: encajar en ranura para índice alta, para ancho de borne: 5,2 mm, superficie útil: 5,15 x 10,5 mm, Número de índices individuales: 10

Marcador para bornes - UC-TM 5 CUS - 0824581



Marcador para bornes, disponible: por esteras, blanco, rotulado según las indicaciones del cliente, clase de montaje: encajar en ranura para índice alta, para ancho de borne: 5,2 mm, superficie útil: 10,5 x 4,6 mm, Número de índices individuales: 96

Marcador para bornes - UCT-TM 5 CUS - 0829595



Marcador para bornes, disponible: por esteras, blanco, rotulado según las indicaciones del cliente, clase de montaje: encajar en ranura para índice alta, para ancho de borne: 5,2 mm, superficie útil: 4,6 x 10,5 mm, Número de índices individuales: 72

Tira Zack plana - ZBF 5 CUS - 0825025



Tira Zack plana, disponible: Tiras, blanco, rotulado según las indicaciones del cliente, clase de montaje: encajar en ranura para índice plana, para ancho de borne: 5 mm, superficie útil: 5,15 x 5,15 mm, Número de índices individuales: 10

Tira Zack plana - ZBF 5,LGS:FORTL.ZAHLEN - 0808671



Tira Zack plana, Tiras, blanco, rotulado, rotulación longitudinal: números correlativos de 1 ... 10, 11 ... 20 etc. hasta 491 ... 500, clase de montaje: encajar en ranura para índice plana, para ancho de borne: 5 mm, superficie útil: 5,15 x 5,15 mm, Número de índices individuales: 10

Borne de paso - PT 2,5 - 3209510

Accesorios

Tira Zack plana - ZBF 5,QR:FORTL.ZAHLEN - 0808697



Tira Zack plana, Tiras, blanco, rotulado, Rotulación transversal: números correlativos de 1 ...10, 11 ...20 etc. hasta 91 ...100, clase de montaje: encajar en ranura para índice plana, para ancho de borne: 5 mm, superficie útil: 5,15 x 5,15 mm, Número de índices individuales: 10

Tira Zack plana - ZBF 5,LGS:GERADE ZAHLEN - 0810821



Tira Zack plana, Tiras, blanco, rotulado, rotulación longitudinal: números correlativos 2 ...20, 22 ...40, etc. hasta 82 ...100, clase de montaje: encajar en ranura para índice plana, para ancho de borne: 5 mm, superficie útil: 5,15 x 5,15 mm, Número de índices individuales: 10

Tira Zack plana - ZBF 5,LGS:UNGERADE ZAHLEN - 0810863



Tira Zack plana, Tiras, blanco, rotulado, rotulación longitudinal: Números impares 1-19, 21-39 etc. hasta 81-99, clase de montaje: encajar en ranura para índice plana, para ancho de borne: 5 mm, superficie útil: 5,15 x 5,15 mm, Número de índices individuales: 10

Marcador para bornes - UC-TMF 5 CUS - 0824638



Marcador para bornes, disponible: por esteras, blanco, rotulado según las indicaciones del cliente, clase de montaje: encajar en ranura para índice plana, para ancho de borne: 5,2 mm, superficie útil: 4,6 x 5,1 mm, Número de índices individuales: 96

Marcador para bornes - UCT-TMF 5 CUS - 0829658



Marcador para bornes, disponible: por esteras, blanco, rotulado según las indicaciones del cliente, clase de montaje: encajar en ranura para índice plana, para ancho de borne: 5,2 mm, superficie útil: 4,4 x 4,7 mm, Número de índices individuales: 72

Marcador de bornes sin rotular

Borne de paso - PT 2,5 - 3209510

Accesorios

Rótulo de señalización de grupos para marcado de bornes - GBS 5-25X12 - 0810588



Índice para señalización de grupos, encajable en el centro del borne para bornes de conexión por tornillo, de resorte y de conexión rápida, rotulable con una etiqueta de 25 x 12 mm, o manualmente con el rotulador especial (B-STIFT), en el pie de encaje con ZB 5

Tira Zack - ZB 5 :UNBEDRUCKT - 1050004



Tira Zack, Tiras, blanco, sin rotular, rotulable con: PLOTMARK, CMS-P1-PLOTTER, clase de montaje: encajar en ranura para índice alta, para ancho de borne: 5,2 mm, superficie útil: 5,1 x 10,5 mm, Número de índices individuales: 10

Marcador para bornes - UC-TM 5 - 0818108



Marcador para bornes, Estera, blanco, sin rotular, rotulable con: BLUEMARK ID COLOR, BLUEMARK ID, BLUEMARK CLED, PLOTMARK, CMS-P1-PLOTTER, clase de montaje: encajar en ranura para índice alta, para ancho de borne: 5,2 mm, superficie útil: 10,5 x 4,6 mm, Número de índices individuales: 96

Marcador para bornes - UCT-TM 5 - 0828734



Marcador para bornes, Estera, blanco, sin rotular, rotulable con: TOPMARK NEO, TOPMARK LASER, BLUEMARK ID COLOR, BLUEMARK ID, BLUEMARK CLED, THERMOMARK PRIME, THERMOMARK CARD 2.0, THERMOMARK CARD, clase de montaje: encajar en ranura para índice alta, para ancho de borne: 5,2 mm, superficie útil: 4,6 x 10,5 mm, Número de índices individuales: 72

Tira Zack plana - ZBF 5:UNBEDRUCKT - 0808642



Tira Zack plana, Tiras, blanco, sin rotular, rotulable con: PLOTMARK, CMS-P1-PLOTTER, clase de montaje: encajar en ranura para índice plana, para ancho de borne: 5 mm, superficie útil: 5,1 x 5,2 mm, Número de índices individuales: 10

Borne de paso - PT 2,5 - 3209510

Accesorios

Marcador para bornes - UC-TMF 5 - 0818153



Marcador para bornes, Estera, blanco, sin rotular, rotulable con: BLUEMARK ID COLOR, BLUEMARK ID, BLUEMARK CLED, PLOTMARK, CMS-P1-PLOTTER, clase de montaje: encajar en ranura para índice plana, para ancho de borne: 5,2 mm, superficie útil: 4,6 x 5,1 mm, Número de índices individuales: 96

Marcador para bornes - UCT-TMF 5 - 0828744



Marcador para bornes, Estera, blanco, sin rotular, rotulable con: TOPMARK NEO, TOPMARK LASER, BLUEMARK ID COLOR, BLUEMARK ID, BLUEMARK CLED, THERMOMARK PRIME, THERMOMARK CARD 2.0, THERMOMARK CARD, clase de montaje: encajar en ranura para índice plana, para ancho de borne: 5,2 mm, superficie útil: 4,4 x 4,7 mm, Número de índices individuales: 72

Placa separadora

Placa separadora - ATP-ST 4 - 3030721



Placa separadora, longitud: 59,8 mm, anchura: 2 mm, altura: 39 mm, color: gris

Tabique distanciador - DP PS-5 - 3036725



Tabique distanciador, longitud: 22,4 mm, anchura: 5,2 mm, altura: 29 mm, número de polos: 1, color: rojo

Puente

Puente de cable - FBSW 2-5/250MM - 3030172



Puente de cable, longitud: 250 mm, anchura: 5,1 mm, número de polos: 1, color: rojo/negro

Borne de paso - PT 2,5 - 3209510

Accesorios

Puente de cable - FBSW 2-5/60MM - 3030170



Puente de cable, longitud: 60 mm, anchura: 5,1 mm, número de polos: 1, color: rojo/negro

Puente de cable - FBSW 2-5/110MM - 3030171



Puente de cable, longitud: 110 mm, anchura: 5,1 mm, número de polos: 1, color: rojo/negro

Puente enchufable

Puente enchufable - FBS 2-5 - 3030161



Puente enchufable, paso: 5,2 mm, longitud: 22,7 mm, anchura: 9 mm, número de polos: 2, color: rojo

Puente enchufable - FBS 3-5 - 3030174



Puente enchufable, paso: 5,2 mm, longitud: 22,7 mm, anchura: 14,2 mm, número de polos: 3, color: rojo

Puente enchufable - FBS 4-5 - 3030187



Puente enchufable, paso: 5,2 mm, longitud: 22,7 mm, anchura: 19,4 mm, número de polos: 4, color: rojo

Borne de paso - PT 2,5 - 3209510

Accesorios

Puente enchufable - FBS 5-5 - 3030190



Puente enchufable, paso: 5,2 mm, longitud: 23 mm, anchura: 24,6 mm, número de polos: 5, color: rojo

Puente enchufable - FBS 10-5 - 3030213



Puente enchufable, paso: 5,2 mm, longitud: 22,7 mm, anchura: 50,6 mm, número de polos: 10, color: rojo

Puente enchufable - FBS 20-5 - 3030226



Puente enchufable, paso: 5,2 mm, número de polos: 20, color: rojo

Puente enchufable - FBS 50-5 - 3038930



Puente enchufable, paso: 5,2 mm, número de polos: 50, color: rojo

Puente enchufable - FBSR 2-5 - 3033702



Puente enchufable, paso: 5,2 mm, número de polos: 2, color: rojo

Borne de paso - PT 2,5 - 3209510

Accesorios

Puente enchufable - FBSR 3-5 - 3001591



Puente enchufable, paso: 5,2 mm, número de polos: 3, color: rojo

Puente enchufable - FBSR 4-5 - 3001592



Puente enchufable, paso: 5,2 mm, número de polos: 4, color: rojo

Puente enchufable - FBSR 5-5 - 3001593



Puente enchufable, paso: 5,2 mm, número de polos: 5, color: rojo

Puente enchufable - FBSR 10-5 - 3033710



Puente enchufable, paso: 5,2 mm, número de polos: 10, color: rojo

Puente enchufable - FBS 2-5 BU - 3036877



Puente enchufable, paso: 5,2 mm, número de polos: 2, color: azul

Borne de paso - PT 2,5 - 3209510

Accesorios

Puente enchufable - FBS 3-5 BU - 3036880



Puente enchufable, paso: 5,2 mm, número de polos: 3, color: azul

Puente enchufable - FBS 4-5 BU - 3036893



Puente enchufable, paso: 5,2 mm, número de polos: 4, color: azul

Puente enchufable - FBS 5-5 BU - 3036903



Puente enchufable, paso: 5,2 mm, número de polos: 5, color: azul

Puente enchufable - FBS 10-5 BU - 3036916



Puente enchufable, paso: 5,2 mm, número de polos: 10, color: azul

Puente enchufable - FBS 20-5 BU - 3036929



Puente enchufable, paso: 5,2 mm, número de polos: 20, color: azul

Borne de paso - PT 2,5 - 3209510

Accesorios

Puente enchufable - FBS 50-5 BU - 3032114



Puente enchufable, paso: 5,2 mm, número de polos: 50, color: azul

Puente reductor

Puente reductor - RB ST (2,5/4)-1,5/S - 3214356



Puente reductor, paso: 6,7 mm, longitud: 22,7 mm, anchura: 10,4 mm, número de polos: 2, color: rojo

Software de planificación y marcado

Software - PROJECT COMPLETE - 1050453



Software de planificación y marcado intuitivo para diseñar regleteros de bornes y para la rotulación profesional de materiales de marcado para bornes, conductores, equipos e instalaciones. El software está disponible para su descarga

Soporte final

Soporte final - CLIPFIX 35 - 3022218



Soporte final de montaje rápido, para carril simétrico NS 35/7,5 o carril simétrico NS 35/15, con posibilidad de marcado, ancho: 9,5 mm, color: gris

Soporte final - CLIPFIX 35-5 - 3022276



Soporte final de montaje rápido, para carril simétrico NS 35/7,5 o carril simétrico NS 35/15, con posibilidad de marcado, con posibilidad de aparcamiento para FBS...5, FBS...6, KSS 5, KSS 6, ancho: 5,15 mm, color: gris

Borne de paso - PT 2,5 - 3209510

Accesorios

Soporte final - E/NS 35 N - 0800886



Soporte final, anchura: 9,5 mm, color: Gris

Soporte p. señal.

Soporte para señalización - STP 5-2-ZB - 3037643



Soporte doble para índices, encajable en los bornes de resorte ST 2,5..., rotulable con ZB 5 ó ZBF 5

Rótulo de señalización de grupos para marcado de bornes - GBS-ZB/26X6 - 0809298



Índice para señalización de grupos, encajable en el centro del borne para bornes de conexión por tornillo, de resorte y de conexión rápida, rotulable con tiras de rotulación ESL 26 x 6 mm o EST 25 x 6 mm, en el pie de encaje con tira Zack, longitud: 29 mm

Tapa final

Tapa final - D-ST 2,5 - 3030417



Tapa final, longitud: 48,6 mm, anchura: 2,2 mm, altura: 29,1 mm, color: gris

Tapa final - D-ST 2,5-0,8 OG - 3030511



Tapa final, longitud: 48,6 mm, anchura: 0,8 mm, altura: 29 mm, color: naranja

Tapón ciego

Borne de paso - PT 2,5 - 3209510

Accesorios

Tapón ciego - CEC 2,5 - 3062757



Cubierta para eje de conductores, 10 polos, para bornes de resorte (ST) y bornes para carril con tecnología Push-in (PT) con acho de 5,2 mm