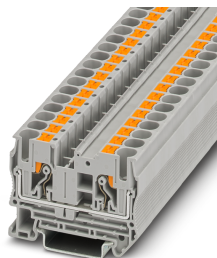


Borne de paso - PT 6 - 3211813

Tenga en cuenta que los datos indicados aquí proceden del catálogo en línea. Los datos completos se encuentran en la documentación del usuario. Son válidas las condiciones generales de uso de las descargas por Internet.
(<http://phoenixcontact.es/download>)




Borne de paso, tensión nominal: 1000 V, corriente nominal: 41 A, número de conexiones: 2, tipo de conexión: Conexión push-in, 1er piso, Sección de dimensionamiento: 6 mm², sección: 0,5 mm² - 10 mm², clase de montaje: NS 35/7,5, NS 35/15, color: gris

Sus ventajas

- ✓ Además de la posibilidad de prueba en el foso funcional doble, todos los bornes disponen de una toma de pruebas adicional
- ✓ Los bornes de conexión push-in se distinguen, además de por las características del sistema completo CLIPLINE, por un cableado sencillo y sin herramientas de los conductores con casquillos finales de conductor o conductos rígidos
- ✓ La construcción compacta y la conexión frontal permiten el cableado en los espacios más estrechos
- ✓ Comprobado para aplicaciones ferroviarias



Datos mercantiles

Unidad de embalaje	50 pcs
Cantidad de pedido mínima	50 pcs
EAN	 4 046356 494656
EAN	4046356494656
Peso por unidad (sin incluir el embalaje)	14,660 g
Número de tarifa arancelaria	85369010
País de origen	China
Clave de venta	BE2211

Datos técnicos

Generalidades

Número de polos	1
Número de filas	1
Número de conexiones	2
Potenciales	1
Sección nominal	6 mm ²
Color	gris

Borne de paso - PT 6 - 3211813

Datos técnicos

Generalidades

Aislamiento	PA
Clase de combustibilidad según UL 94	V0
Campo de empleo	Industria ferroviaria
	Construcción de maquinaria
	Construcción de instalaciones
Tipo de montaje	NS 35/7,5
Tensión transitoria de dimensionamiento	8 kV
Grado de polución	3
Categoría de sobretensiones	III
Grupo material aislante	I
Corriente de carga máxima	52 A (con sección de cable de 10 mm ² rígida)
Corriente nominal I _N	41 A
Tensión nominal U _N	1000 V
Pared lateral abierta	Sí
Especificación de ensayo protección contra contacto	DIN EN 50274 (VDE 0660-514):2002-11
Protección del dorso de la mano	Garantizado
Seguridad ante contacto con los dedos	Garantizado
Resultado ensayo de tensión transitoria	Prueba aprobada
Valor nominal ensayo de tensión transitoria	9,8 kV
Resultado prueba de tensión alterna soportable	Prueba aprobada
Valor nominal tensión alterna soportable	2,2 kV
Resultado de la comprobación de la resistencia mecánica de puntos de embornaje (conexión de conductores quintuple)	Prueba aprobada
Resultado de la prueba de flexión y tracción	Prueba aprobada
Ensayo de flexión velocidad de rotación	10 r.p.m.
Ensayo de flexión revoluciones	135
Ensayo de flexión de sección de conductor/peso	0,5 mm ² /0,3 kg
	6 mm ² /1,4 kg
Result. prueba tracción	Prueba aprobada
Prueba de tracción sección del conductor	0,5 mm ²
Fuerza de tracción Valor nominal	20 N
Prueba de tracción sección del conductor	6 mm ²
Fuerza de tracción Valor nominal	80 N
Prueba de tracción sección del conductor	10 mm ²
Fuerza de tracción Valor nominal	90 N
Resultado del asiento fijo en el soporte de fijación	Prueba aprobada
Asiento fijo sobre superficie de fijación	NS 35
Valor nominal	5 N
Resultado de la comprobación de caída de tensión	Prueba aprobada
Exigencia Caída de tensión	U ₁ ≤ 3,2 mV; U ₂ ≤ 1,5 x U ₁

Borne de paso - PT 6 - 3211813

Datos técnicos

Generalidades

Resultado de la verificación de calentamiento	Prueba aprobada
Exigencia Ensayo de calentamiento	Aumento de temperatura ≤ 45 K
Result. ensayo corr. corta dur.	Prueba aprobada
Ensayo de corriente de corta duración sección del conductor	6 mm ²
Corriente de corta duración	0,72 kA
Resultado prueba térmica	Prueba aprobada
Comprobación de características térmicas (llama de aguja) tiempo de acción	30 s
Resultado ensayo de envejecimiento	Prueba aprobada
Ensayo de envejecimiento para bornes de carril sin tornillos ciclos de temperatura	192
Resultado prueba oscilaciones, ruido de banda ancha	Prueba aprobada
Especificación de ensayo, oscilaciones, ruido de banda ancha	DIN EN 50155 (VDE 0115-200):2018-05
Espectro de ensayo	Prueba de durabilidad categoría 2, en el bogie
Frecuencia de ensayo	$f_1 = 5$ Hz hasta $f_2 = 250$ Hz
Nivel ASD	6,12 (m/s ²) ² /Hz
Aceleración	3,12g
Duración de ensayo por eje	5 h
Direcciones de ensayo	Ejes X, Y y Z
Resultado prueba de choque	Prueba aprobada
Especificación de ensayo, prueba de choque	DIN EN 50155 (VDE 0115-200):2018-05
Tipo de choque	Semisinusoidal
Aceleración	30g
Duración del choque	18 ms
Número de choques por dirección	3
Direcciones de ensayo	Ejes X, Y y Z (pos. y neg.)
Índice de temperatura del material aislante relativo (Elec., UL 746 B)	130 °C
Índice de temperatura del material aislante (DIN EN 60216-1 (VDE 0304-21))	125 °C
Utilización estática de material aislante en frío	-60 °C
Inflamabilidad de las superficies NFPA 130 (ASTM E 162)	aprobado
Densidad de los gases de combustión óptica específica NFPA 130 (ASTM E 662)	aprobado
Emisión de calor calorímetro NFPA 130 (ASTM E 1354)	27,5 MJ/kg
Toxicidad de los gases de combustión NFPA 130 (SMP 800C)	aprobado
Protección contra incendios para vehículos sobre carriles (DIN EN 45545-2) R22	HL 1 - HL 3
Protección contra incendios para vehículos sobre carriles (DIN EN 45545-2) R23	HL 1 - HL 3
Protección contra incendios para vehículos sobre carriles (DIN EN 45545-2) R24	HL 1 - HL 3
Protección contra incendios para vehículos sobre carriles (DIN EN 45545-2) R26	HL 1 - HL 3

Borne de paso - PT 6 - 3211813

Datos técnicos

Dimensiones

Anchura	8,2 mm
Ancho de tapa	2,2 mm
Longitud	57,7 mm
Altura	42,2 mm
Altura NS 35/7,5	43,5 mm
Altura NS 35/15	51 mm

Datos de conexión

Conexión	1er piso
Tipo de conexión	Conexión push-in
Longitud de pelado	10 mm ... 12 mm
Conexión según norma	IEC 60947-7-1
Sección de conductor rígido mín.	0,5 mm ²
Sección de conductor rígido máx.	10 mm ²
Sección de conductor AWG mín.	20
Sección de conductor AWG máx.	8
Sección de conductor flexible mín.	0,5 mm ²
Sección de conductor flexible máx.	10 mm ²
Sección del conductor flexible AWG mín.	20
Sección del conductor flexible AWG máx.	8
Sección de conductor flexible con puntera, sin manguito de plástico mín.	0,5 mm ²
Sección de conductor flexible con puntera, sin manguito de plástico máx.	6 mm ²
Sección de conductor flexible con puntera, con manguito de plástico mín.	0,5 mm ²
Sección de conductor flexible con puntera, con manguito de plástico máx.	6 mm ²
2 conductores con la misma sección flexibles con puntera TWIN con manguito de plástico mín.	0,5 mm ²
2 conductores con la misma sección flexibles con puntera TWIN con manguito de plástico máx.	2,5 mm ² En caso de empleo de casquillos TWIN, recomendamos una longitud de casquillo estándar mínima de 13 mm.
Sección de conexión directamente enchufable	1 mm ² 10 mm ² 16 8
Sección de conductor rígido mín.	1 mm ²
Sección de conductor rígido máx.	10 mm ²
Sección de conductor AWG mín.	16
Sección de conductor AWG máx.	8
Sección de conductor flexible con puntera, sin manguito de plástico mín.	1 mm ²
Sección de conductor flexible con puntera, sin manguito de plástico máx.	6 mm ²
Sección de conductor flexible con puntera, con manguito de plástico mín.	1 mm ²
Sección de conductor flexible con puntera, con manguito de plástico máx.	6 mm ²
Calibre macho	A5

Borne de paso - PT 6 - 3211813

Datos técnicos

Condiciones ambientales

Temperatura de servicio	-60 °C ... 105 °C (Temperatura de servicio momentánea máx.: 130 °C)
Temperatura ambiente (almacenamiento / transporte)	-25 °C ... 60 °C (durante poco tiempo, no más de 24 h, de -60 °C a +70 °C)
Humedad de aire admisible (almacenamiento / transporte)	30 % ... 70 %
Temperatura ambiente (montaje)	-5 °C ... 70 °C
Temperatura ambiente (accionamiento)	-5 °C ... 70 °C

Normas y especificaciones

Conexión según norma	CSA
	IEC 60947-7-1

Environmental Product Compliance

China RoHS	Espacio de tiempo para el uso previsto: ilimitado = EFUP-e
	Sin sustancias peligrosas por encima de los umbrales

Dibujos

Diagrama eléctrico



Clasificaciones

eCl@ss

eCl@ss 10.0.1	27141120
eCl@ss 11.0	27141120
eCl@ss 4.0	27141100
eCl@ss 4.1	27141100
eCl@ss 5.0	27141100
eCl@ss 5.1	27141100
eCl@ss 6.0	27141100
eCl@ss 7.0	27141120
eCl@ss 9.0	27141120

ETIM

ETIM 2.0	EC000897
ETIM 3.0	EC000897
ETIM 4.0	EC000897
ETIM 6.0	EC000897
ETIM 7.0	EC000897

UNSPSC

UNSPSC 6.01	30211811
-------------	----------

Borne de paso - PT 6 - 3211813

Clasificaciones

UNSPSC

UNSPSC 7.0901	39121410
UNSPSC 11	39121410
UNSPSC 12.01	39121410
UNSPSC 13.2	39121410
UNSPSC 18.0	39121410
UNSPSC 19.0	39121410
UNSPSC 20.0	39121410
UNSPSC 21.0	39121410

Homologaciones

Homologaciones

Homologaciones

DNV GL / CSA / PRS / BV / LR / NK / ABS / cUL Recognized / EAC / RS / IECCEB Scheme / VDE Zeichengenehmigung / UL Recognized / cULus Recognized

Homologaciones Ex

IECEX / UL Recognized / cUL Recognized / EAC Ex / NEPSI / ATEX / CCC / cULus Recognized

Detalles de homologaciones

DNV GL		https://approvalfinder.dnvgl.com/	TAE000010T
--------	--	---	------------

CSA		http://www.csagroup.org/services-industries/product-listing/	13631
	B	C	D
Tensión nominal UN	600 V	600 V	600 V
Corriente nominal IN	40 A	40 A	5 A
mm ² /AWG/kcmil	20-8	20-8	20-8

PRS		http://www.prs.pl/	TE/2107/880590/21
-----	--	---	-------------------

BV		http://www.veristar.com/portal/veristarinfo/generalinfo/approved/approvedProducts/equipmentAndMaterials	37796/B1 BV
----	--	---	-------------

Borne de paso - PT 6 - 3211813

Homologaciones

LR		http://www.lr.org/en	12/20038 (E3)
----	--	---	---------------

NK		http://www.classnk.or.jp/hp/en/	14ME0913
----	--	---	----------

ABS		http://www.eagle.org/eagleExternalPortalWEB/	16-HG1591536-PDA
-----	--	---	------------------

cUL Recognized		http://database.ul.com/cgi-bin/XYV/template/LISEXT/1FRAME/index.htm	FILE E 60425
	B	C	
Tensión nominal UN	600 V	600 V	
Corriente nominal IN	40 A	40 A	
mm ² /AWG/kcmil	20-8	20-8	

EAC			RU C- DE.BL08.B.00644
-----	--	--	--------------------------

RS		http://www.rs-head.spb.ru/en/index.php	17.00013.272
----	--	---	--------------

IECEE CB Scheme		http://www.iecee.org/	DE1-64280
Tensión nominal UN	1000 V		
Corriente nominal IN	41 A		
mm ² /AWG/kcmil	0.5-6		

VDE Zeichengenehmigung		http://www2.vde.com/de/Institut/Online-Service/VDE-gepruefteProdukte/Seiten/Online-Suche.aspx	40035239
Tensión nominal UN	1000 V		
Corriente nominal IN	41 A		
mm ² /AWG/kcmil	0.5-6		

Borne de paso - PT 6 - 3211813

Homologaciones

UL Recognized		http://database.ul.com/cgi-bin/XYV/template/LISEXT/1FRAME/index.htm	FILE E 60425
		B	C
Tensión nominal UN		600 V	600 V
Corriente nominal IN		40 A	40 A
mm ² /AWG/kcmil		20-8	20-8

cULus Recognized	
------------------	--

Accesorios

Accesorios

Carril

Carril simétrico perforado - NS 35/ 7,5 PERF 2000MM - 0801733



Carril simétrico perforado, Perfil estándar, anchura: 35 mm, altura: 7,5 mm, según EN 60715, material: Acero, galvanizado, pasivado de capa gruesa, longitud: 2000 mm, color: plata

Carril simétrico sin perforar - NS 35/ 7,5 UNPERF 2000MM - 0801681



Carril simétrico sin perforar, Perfil estándar, anchura: 35 mm, altura: 7,5 mm, según EN 60715, material: Acero, galvanizado, pasivado de capa gruesa, longitud: 2000 mm, color: plateado

Carril simétrico perforado - NS 35/ 7,5 WH PERF 2000MM - 1204119



Carril simétrico perforado, Perfil estándar, anchura: 35 mm, altura: 7,5 mm, según EN 60715, material: Acero, Galvanizado, pasivado blanco, longitud: 2000 mm, color: plateado

Borne de paso - PT 6 - 3211813

Accesorios

Carril simétrico sin perforar - NS 35/ 7,5 WH UNPERF 2000MM - 1204122



Carril simétrico sin perforar, Perfil estándar, anchura: 35 mm, altura: 7,5 mm, según EN 60715, material: Acero, Galvanizado, pasivado blanco, longitud: 2000 mm, color: plateado

Carril simétrico sin perforar - NS 35/ 7,5 AL UNPERF 2000MM - 0801704



Carril simétrico sin perforar, Perfil estándar, anchura: 35 mm, altura: 7,5 mm, según EN 60715, material: Aluminio, sin recubrimiento, longitud: 2000 mm, color: plateado

Carril simétrico perforado - NS 35/ 7,5 ZN PERF 2000MM - 1206421



Carril simétrico perforado, Perfil estándar, anchura: 35 mm, altura: 7,5 mm, según EN 60715, material: Acero, galvanizado, longitud: 2000 mm, color: plateado

Carril simétrico sin perforar - NS 35/ 7,5 ZN UNPERF 2000MM - 1206434



Carril simétrico sin perforar, Perfil estándar, anchura: 35 mm, altura: 7,5 mm, según EN 60715, material: Acero, galvanizado, longitud: 2000 mm, color: plateado

Carril simétrico sin perforar - NS 35/ 7,5 CU UNPERF 2000MM - 0801762



Carril simétrico sin perforar, Perfil estándar, anchura: 35 mm, altura: 7,5 mm, según EN 60715, material: Cobre, sin recubrimiento, longitud: 2000 mm, color: de color cobre

Borne de paso - PT 6 - 3211813

Accesorios

Caperuza final - NS 35/ 7,5 CAP - 1206560



Pieza final-carril, para carril NS 35/7,5

Carril simétrico perforado - NS 35/15 PERF 2000MM - 1201730



Carril simétrico perforado, Perfil estándar, anchura: 35 mm, altura: 15 mm, similar EN 60715, material: Acero, galvanizado, pasivado de capa gruesa, longitud: 2000 mm, color: plateado

Carril simétrico sin perforar - NS 35/15 UNPERF 2000MM - 1201714



Carril simétrico sin perforar, Perfil estándar, anchura: 35 mm, altura: 15 mm, similar EN 60715, material: Acero, galvanizado, pasivado de capa gruesa, longitud: 2000 mm, color: plateado

Carril simétrico perforado - NS 35/15 WH PERF 2000MM - 0806602



Carril simétrico perforado, Perfil estándar, anchura: 35 mm, altura: 15 mm, similar EN 60715, material: Acero, Galvanizado, pasivado blanco, longitud: 2000 mm, color: plateado

Carril simétrico sin perforar - NS 35/15 WH UNPERF 2000MM - 1204135



Carril simétrico sin perforar, Perfil estándar, anchura: 35 mm, altura: 15 mm, similar EN 60715, material: Acero, Galvanizado, pasivado blanco, longitud: 2000 mm, color: plateado

Borne de paso - PT 6 - 3211813

Accesorios

Carril simétrico sin perforar - NS 35/15 AL UNPERF 2000MM - 1201756



Carril simétrico sin perforar, Perfil estándar, anchura: 35 mm, altura: 15 mm, similar EN 60715, material: Aluminio, sin recubrimiento, longitud: 2000 mm, color: plateado

Carril simétrico perforado - NS 35/15 ZN PERF 2000MM - 1206599



Carril simétrico perforado, Perfil estándar, anchura: 35 mm, altura: 15 mm, similar EN 60715, material: Acero, galvanizado, longitud: 2000 mm, color: plateado

Carril simétrico sin perforar - NS 35/15 ZN UNPERF 2000MM - 1206586



Carril simétrico sin perforar, Perfil estándar, anchura: 35 mm, altura: 15 mm, similar EN 60715, material: Acero, galvanizado, longitud: 2000 mm, color: plateado

Carril simétrico sin perforar - NS 35/15 CU UNPERF 2000MM - 1201895



Carril simétrico sin perforar, Perfil estándar, anchura: 35 mm, altura: 15 mm, similar EN 60715, material: Cobre, sin recubrimiento, longitud: 2000 mm, color: de color cobre

Caperuza final - NS 35/15 CAP - 1206573



Pieza final-carril, para carril NS 35/15

Borne de paso - PT 6 - 3211813

Accesorios

Carril simétrico sin perforar - NS 35/15-2,3 UNPERF 2000MM - 1201798



Carril simétrico sin perforar, Perfil estándar 2,3 mm, anchura: 35 mm, altura: 15 mm, según EN 60715, material: Acero, galvanizado, pasivado de capa gruesa, longitud: 2000 mm, color: plateado

Clavija de cortocircuito

Conector de cortocircuito - FBSRH 2-8 - 3033802



Conector de cortocircuito, paso: 8,2 mm, anchura: 14,7 mm, número de polos: 2, color: rojo

Conector de cortocircuito - FBSRH 3-8 - 3033803



Conector de cortocircuito, paso: 8,2 mm, anchura: 22,9 mm, número de polos: 3, color: rojo

Conector de cortocircuito - FBSRH 4-8 - 3033804



Conector de cortocircuito, paso: 8,2 mm, anchura: 31,1 mm, número de polos: 4, color: rojo

Clavija de pruebas

Clavija de pruebas - MPS-MT - 0201744



Clavija de pruebas, con conexión por soldadura hasta sección de cable de 1 mm², color: gris

Borne de paso - PT 6 - 3211813

Accesorios

Clavija de pruebas - PS-8 - 3031005



Clavija de pruebas, Clavija de pruebas alineable, color: rojo

Clavija de pruebas - PS-8/2,3MM RD - 3048564



Clavija de pruebas, color: rojo

Conector hembra de pruebas

Adaptador de prueba - PAI-4-FIX BU - 3032729



Adaptador de prueba, para clavijas de prueba de 4 mm y bornes en paso de 8,2 mm, color: azul

Adaptador de prueba - PAI-4-FIX OG - 3034455



Adaptador de prueba de 4 mm, para bornes en paso de 8,2 mm

Adaptador de prueba - PAI-4-FIX YE - 3032745



Adaptador de prueba, para clavijas de prueba de 4 mm y bornes en paso de 8,2 mm, color: amarillo

Borne de paso - PT 6 - 3211813

Accesorios

Adaptador de prueba - PAI-4-FIX RD - 3032732



Adaptador de prueba, para clavijas de prueba de 4 mm y bornes en paso de 8,2 mm, color: rojo

Adaptador de prueba - PAI-4-FIX GN - 3032758



Adaptador de prueba, para clavijas de prueba de 4 mm y bornes en paso de 8,2 mm, color: verde

Adaptador de prueba - PAI-4-FIX BK - 3032774



Adaptador de prueba, para clavijas de prueba de 4 mm y bornes en paso de 8,2 mm, color: negro

Adaptador de prueba - PAI-4-FIX GY - 3032790



Adaptador de prueba, para clavijas de prueba de 4 mm y bornes en paso de 8,2 mm, color: gris

Adaptador de prueba - PAI-4-FIX VT - 3032761



Adaptador de prueba, para clavijas de prueba de 4 mm y bornes en paso de 4,2 mm ... 8,2 mm, color: violeta

Borne de paso - PT 6 - 3211813

Accesorios

Adaptador de prueba - PAI-4-FIX BN - 3032787



Adaptador de prueba, para clavijas de prueba de 4 mm y bornes en paso de 8,2 mm, color: marrón

Adaptador de prueba - PAI-4-FIX WH - 3032797



Adaptador de prueba de 4 mm, para bornes en paso de 8,2 mm

Adaptador de prueba - PAIS-4-FIX GY - 3032791



Adaptador de prueba, para clavijas de prueba de 4 mm y bornes en paso de 5,2 mm, 6,2 mm y 8,2 mm, color: gris

Adaptador de prueba - PAIS-4-FIX BK - 3032792



Adaptador de prueba, para clavijas de prueba de 4 mm y bornes en paso de 5,2 mm, 6,2 mm y 8,2 mm, color: negro

Adaptador de prueba - PAIS-4-FIX RD - 3032793



Adaptador de prueba, para clavijas de prueba de 4 mm y bornes en paso de 5,2 mm, 6,2 mm y 8,2 mm, color: rojo

Borne de paso - PT 6 - 3211813

Accesorios

Adaptador de prueba - PAIS-4-FIX BU - 3032798



Adaptador de prueba, para clavijas de prueba de 4 mm y bornes en paso de 5,2 mm, 6,2 mm y 8,2 mm, color: azul

Adaptador de prueba - PAIS-4-FIX YE - 3032799



Adaptador de prueba, para clavijas de prueba de 4 mm y bornes en paso de 5,2 mm, 6,2 mm y 8,2 mm, color: amarillo

Adaptador de prueba - PAIS-4-FIX GN - 3032801



Adaptador de prueba, para clavijas de prueba de 4 mm y bornes en paso de 5,2 mm, 6,2 mm y 8,2 mm, color: verde

Adaptador de prueba - PAIS-4-FIX VT - 3032802



Adaptador de prueba, para clavijas de prueba de 4 mm y bornes en paso de 5,2 mm, 6,2 mm y 8,2 mm, color: violeta

Documentación

Material de montaje - PT-IL - 3208090



Etiquetas adhesivas de operación para la tecnología push-in

Herramientas para atornillar

Borne de paso - PT 6 - 3211813

Accesorios

Destornillador - SZF 2-0,8X4,0 - 1204520



Herramienta para accionar bornes ST, también apta como destornillador plano, tamaño: 0,8 x 4,0 x 100 mm, empuñadura de 2 componentes, con protección anti desenrollado

Letrero de advertencia rotulado

Placa de aviso - WS PT 6 - 1029029



Placa de aviso, amarillo/negro, rotulado: Rayo con flecha, clase de montaje: enchufar, para ancho de borne: 8,2 mm

Manguito aislante

Casquillo aislante - MPS-IH WH - 0201663

Casquillo aislante, color: blanco



Casquillo aislante - MPS-IH RD - 0201676

Casquillo aislante, color: rojo



Casquillo aislante - MPS-IH BU - 0201689

Casquillo aislante, color: azul



Borne de paso - PT 6 - 3211813

Accesorios

Casquillo aislante - MPS-IH YE - 0201692

Casquillo aislante, color: amarillo



Casquillo aislante - MPS-IH GN - 0201702

Casquillo aislante, color: verde



Casquillo aislante - MPS-IH GY - 0201728

Casquillo aislante, color: gris



Casquillo aislante - MPS-IH BK - 0201731

Casquillo aislante, color: negro



Marcador de bornes rotulado

Tira Zack - ZB 8 CUS - 0825011



Tira Zack, disponible: Tiras, blanco, rotulado según las indicaciones del cliente, clase de montaje: encajar en ranura para índice alta, para ancho de borne: 8,2 mm, superficie útil: 10,5 x 8,15 mm, Número de índices individuales: 10

Borne de paso - PT 6 - 3211813

Accesorios

Marcador para bornes - UC-TM 8 CUS - 0824597



Marcador para bornes, disponible: por esteras, blanco, rotulado según las indicaciones del cliente, clase de montaje: encajar en ranura para índice alta, para ancho de borne: 8,2 mm, superficie útil: 7,6 x 10,5 mm, Número de índices individuales: 56

Marcador para bornes - UCT-TM 8 CUS - 0829616



Marcador para bornes, disponible: por esteras, blanco, rotulado según las indicaciones del cliente, clase de montaje: encajar en ranura para índice alta, para ancho de borne: 8,2 mm, superficie útil: 7,6 x 10,5 mm, Número de índices individuales: 42

Tira Zack - ZB 8,LGS:FORTL.ZAHLEN - 1052015



Tira Zack, Tiras, blanco, rotulado, rotulable con: CMS-P1-PLOTTER, rotulación longitudinal: números correlativos de 1 ...10, 11 ...20 etc. hasta 91 ...100, clase de montaje: encajar en ranura para índice alta, para ancho de borne: 8,2 mm, superficie útil: 10,5 x 8,15 mm, Número de índices individuales: 10

Tira Zack - ZB 8,QR:FORTL.ZAHLEN - 1052028



Tira Zack, Tiras, blanco, rotulado, rotulable con: CMS-P1-PLOTTER, Rotulación transversal: números correlativos de 1 ...10, 11 ...20 etc. hasta 91 ...100, clase de montaje: encajar en ranura para índice alta, para ancho de borne: 8,2 mm, superficie útil: 10,5 x 8,15 mm, Número de índices individuales: 10

Marcador para bornes - ZB 8,LGS:L1-N,PE - 1052413



Marcador para bornes, Tiras, blanco, rotulado, rotulable con: CMS-P1-PLOTTER, longitudinal: L1, L2, L3, N, PE, L1, L2, L3, N, PE, clase de montaje: encajar en ranura para índice alta, para ancho de borne: 8,2 mm, superficie útil: 10,5 x 8,15 mm, Número de índices individuales: 10

Borne de paso - PT 6 - 3211813

Accesorios

Tira Zack plana - ZBF 8 CUS - 0825030



Tira Zack plana, disponible: Tiras, blanco, rotulado según las indicaciones del cliente, clase de montaje: encajar en ranura para índice plana, para ancho de borne: 8 mm, superficie útil: 5,15 x 8,15 mm, Número de índices individuales: 10

Tira Zack plana - ZBF 8,LGS:FORTL.ZAHLEN - 0808804



Tira Zack plana, Tiras, blanco, rotulado, rotulación longitudinal: números correlativos de 1 ... 10, 11 ... 20 etc. hasta 101 ... 110, clase de montaje: encajar en ranura para índice plana, para ancho de borne: 8 mm, superficie útil: 5,15 x 8,15 mm, Número de índices individuales: 10

Marcador para bornes - UC-TMF 8 CUS - 0824654



Marcador para bornes, disponible: por esteras, blanco, rotulado según las indicaciones del cliente, clase de montaje: encajar en ranura para índice plana, para ancho de borne: 8,2 mm, superficie útil: 7,6 x 5,1 mm, Número de índices individuales: 56

Marcador para bornes - UCT-TMF 8 CUS - 0829672



Marcador para bornes, disponible: por esteras, blanco, rotulado según las indicaciones del cliente, clase de montaje: encajar en ranura para índice plana, para ancho de borne: 8,2 mm, superficie útil: 7,4 x 4,7 mm, Número de índices individuales: 42

Marcador de bornes sin rotular

Tira Zack - ZB 8:UNBEDRUCKT - 1052002



Tira Zack, Tiras, blanco, sin rotular, rotulable con: CMS-P1-PLOTTER, PLOTMARK, clase de montaje: encajar en ranura para índice alta, para ancho de borne: 8,2 mm, superficie útil: 10,5 x 8,15 mm, Número de índices individuales: 10

Borne de paso - PT 6 - 3211813

Accesorios

Marcador para bornes - UC-TM 8 - 0818072



Marcador para bornes, Estera, blanco, sin rotular, rotulable con: BLUEMARK ID COLOR, BLUEMARK ID, BLUEMARK CLED, PLOTMARK, CMS-P1-PLOTTER, clase de montaje: encajar en ranura para índice alta, para ancho de borne: 8,2 mm, superficie útil: 7,6 x 10,5 mm, Número de índices individuales: 56

Marcador para bornes - UCT-TM 8 - 0828740



Marcador para bornes, Estera, blanco, sin rotular, rotulable con: TOPMARK NEO, TOPMARK LASER, BLUEMARK ID COLOR, BLUEMARK ID, BLUEMARK CLED, THERMOMARK PRIME, THERMOMARK CARD 2.0, THERMOMARK CARD, clase de montaje: encajar en ranura para índice alta, para ancho de borne: 8,2 mm, superficie útil: 7,6 x 10,5 mm, Número de índices individuales: 42

Tira Zack plana - ZBF 8:UNBEDRUCKT - 0808781



Tira Zack plana, Tiras, blanco, sin rotular, rotulable con: PLOTMARK, CMS-P1-PLOTTER, clase de montaje: encajar en ranura para índice plana, para ancho de borne: 8 mm, superficie útil: 5,15 x 8,15 mm, Número de índices individuales: 10

Marcador para bornes - UC-TMF 8 - 0818137



Marcador para bornes, Estera, blanco, sin rotular, rotulable con: BLUEMARK ID COLOR, BLUEMARK ID, BLUEMARK CLED, PLOTMARK, CMS-P1-PLOTTER, clase de montaje: encajar en ranura para índice plana, para ancho de borne: 8,2 mm, superficie útil: 7,6 x 5,1 mm, Número de índices individuales: 56

Marcador para bornes - UCT-TMF 8 - 0828748



Marcador para bornes, Estera, blanco, sin rotular, rotulable con: TOPMARK NEO, TOPMARK LASER, BLUEMARK ID COLOR, BLUEMARK ID, BLUEMARK CLED, THERMOMARK PRIME, THERMOMARK CARD 2.0, THERMOMARK CARD, clase de montaje: encajar en ranura para índice plana, para ancho de borne: 8,2 mm, superficie útil: 7,4 x 4,7 mm, Número de índices individuales: 42

Borne de paso - PT 6 - 3211813

Accesorios

Marcador para bornes - TMT (EX9,5)R - 0828295



Marcador para bornes, Rollo, blanco, sin rotular, rotulable con: THERMOMARK ROLL 2.0, THERMOMARK ROLL, THERMOMARK ROLL X1, THERMOMARK ROLLMASTER 300/600, THERMOMARK X1.2, clase de montaje: encajar en ranura de etiqueta universal, encajar en ranura para índice alta, para ancho de borne: 50000 mm, superficie útil: 9,5 x 50 000 mm, Número de índices individuales: 1

Marcador para bornes - US-TM 100 - 0829255



Marcador para bornes, Tarjeta, blanco, sin rotular, rotulable con: BLUEMARK ID COLOR, BLUEMARK ID, THERMOMARK PRIME, THERMOMARK CARD 2.0, THERMOMARK CARD, clase de montaje: encajar en ranura de etiqueta universal, superficie útil: 104 x 9,8 mm, Número de índices individuales: 13

Placa separadora

Placa separadora - ATP-ST 6 - 3024481



Placa separadora, longitud: 73,5 mm, anchura: 2 mm, altura: 47,2 mm, color: gris

Tabique distanciador - DP PS-8 - 3036741



Tabique distanciador, longitud: 22,4 mm, anchura: 8,2 mm, altura: 29 mm, número de polos: 1, color: rojo

Puente de conmutación

Eslabón puenteador - SB-MER 2-8 - 3000587



Eslabón puenteador, paso: 8,2 mm, longitud: 24,7 mm, anchura: 16,4 mm, número de polos: 2, color: gris/naranja

Borne de paso - PT 6 - 3211813

Accesorios

Eslabón puenteador - SB-MER 3-8 - 3000588



Eslabón puenteador, paso: 8,2 mm, longitud: 24,7 mm, anchura: 24,6 mm, número de polos: 3, color: gris/naranja

Eslabón puenteador - SB-MER 4-8 - 3000589



Eslabón puenteador, paso: 8,2 mm, longitud: 24,7 mm, anchura: 32,8 mm, número de polos: 4, color: gris/naranja

Puente enchufable

Puente enchufable - FBS 2-8 - 3030284



Puente enchufable, paso: 8,2 mm, anchura: 14,7 mm, número de polos: 2, color: rojo

Puente enchufable - FBS 3-8 - 3030297



Puente enchufable, paso: 8,2 mm, anchura: 22,9 mm, número de polos: 3, color: rojo

Puente enchufable - FBS 4-8 - 3030307



Puente enchufable, paso: 8,2 mm, anchura: 31,1 mm, número de polos: 4, color: rojo

Borne de paso - PT 6 - 3211813

Accesorios

Puente enchufable - FBS 5-8 - 3030310



Puente enchufable, paso: 8,2 mm, anchura: 39,3 mm, número de polos: 5, color: rojo

Puente enchufable - FBS 6-8 - 3032470



Puente enchufable, paso: 8,2 mm, anchura: 47,5 mm, número de polos: 6, color: rojo

Puente enchufable - FBS 10-8 - 3030323



Puente enchufable, paso: 8,2 mm, anchura: 80,3 mm, número de polos: 10, color: rojo

Puente enchufable - FBS 2-8 CT - 3033830



Puente enchufable, paso: 8,2 mm, anchura: 14,7 mm, número de polos: 2, color: naranja

Puente enchufable - FBS 3-8 CT - 3033831



Puente enchufable, paso: 8,2 mm, anchura: 22,9 mm, número de polos: 3, color: naranja

Borne de paso - PT 6 - 3211813

Accesorios

Puente enchufable - FBS 4-8 CT - 3033832



Puente enchufable, paso: 8,2 mm, anchura: 31,1 mm, número de polos: 4, color: naranja

Puente enchufable - FBS 10-8 CT - 3033833



Puente enchufable, paso: 8,2 mm, anchura: 80,3 mm, número de polos: 10, color: naranja

Puente enchufable - FBS 2-8 BU - 3032567



Puente enchufable, paso: 8,2 mm, anchura: 14,7 mm, número de polos: 2, color: azul

Puente enchufable - FBS 3-8 BU - 3032570



Puente enchufable, paso: 8,2 mm, anchura: 22,9 mm, número de polos: 3, color: azul

Puente enchufable - FBS 4-8 BU - 3032583



Puente enchufable, paso: 8,2 mm, anchura: 31,1 mm, número de polos: 4, color: azul

Borne de paso - PT 6 - 3211813

Accesorios

Puente enchufable - FBS 5-8 BU - 3032596



Puente enchufable, paso: 8,2 mm, anchura: 39,3 mm, número de polos: 5, color: azul

Puente enchufable - FBS 6-8 BU - 3032677



Puente enchufable, paso: 8,2 mm, anchura: 47,5 mm, número de polos: 6, color: azul

Puente enchufable - FBS 10-8 BU - 3032606



Puente enchufable, paso: 8,2 mm, anchura: 80,3 mm, número de polos: 10, color: azul

Puente enchufable - FBS 2-8 GY - 3032621



Puente enchufable, paso: 8,2 mm, anchura: 14,7 mm, número de polos: 2, color: gris

Puente enchufable - FBS 3-8 GY - 3032622



Puente enchufable, paso: 8,2 mm, anchura: 22,9 mm, número de polos: 3, color: gris

Borne de paso - PT 6 - 3211813

Accesorios

Puente enchufable - FBS 4-8 GY - 3032635



Puente enchufable, paso: 8,2 mm, anchura: 31,1 mm, número de polos: 4, color: gris

Puente enchufable - FBS 5-8 GY - 3032648



Puente enchufable, paso: 8,2 mm, anchura: 39,3 mm, número de polos: 5, color: gris

Puente enchufable - FBS 6-8 GY - 3032664



Puente enchufable, paso: 8,2 mm, anchura: 47,5 mm, número de polos: 6, color: gris

Puente enchufable - FBS 10-8 GY - 3032651



Puente enchufable, paso: 8,2 mm, anchura: 80,3 mm, número de polos: 10, color: gris

Puente enchufable - FBSR 2-8 - 3033808



Puente enchufable, paso: 8,2 mm, anchura: 14,8 mm, número de polos: 2, color: rojo

Borne de paso - PT 6 - 3211813

Accesorios

Puente enchufable - FBSR 3-8 - 3001597



Puente enchufable, paso: 8,2 mm, anchura: 22,9 mm, número de polos: 3, color: rojo

Puente enchufable - FBSR 4-8 - 3000585



Puente enchufable, paso: 8,2 mm, anchura: 31,1 mm, número de polos: 4, color: rojo

Puente enchufable - FBSR 5-8 - 3033809



Puente enchufable, paso: 8,2 mm, anchura: 39,3 mm, número de polos: 5, color: rojo

Puente enchufable - FBSR 10-8 - 3001599



Puente enchufable, paso: 8,2 mm, anchura: 80,3 mm, número de polos: 10, color: rojo

Puente enchufable - FBSR 16-8 - 3033816



Puente enchufable, paso: 8,2 mm, anchura: 129,5 mm, número de polos: 16, color: rojo

Puente reductor

Borne de paso - PT 6 - 3211813

Accesorios

Puente reductor - RB ST 6-(2,5/4) - 3030860



Puente reductor, paso: 9 mm, longitud: 30 mm, anchura: 14,3 mm, número de polos: 2, color: rojo

Puente reductor - RB ST 6-1,5/S - 3213250



Puente reductor, paso: 8 mm, longitud: 29,9 mm, anchura: 12,9 mm, número de polos: 2, color: rojo

Puente reductor - RB ST 6-1,5/S - 3213250



Puente reductor, paso: 8 mm, longitud: 29,9 mm, anchura: 12,9 mm, número de polos: 2, color: rojo

Puente reductor - RB ST 6-(2,5/4) - 3030860



Puente reductor, paso: 9 mm, longitud: 30 mm, anchura: 14,3 mm, número de polos: 2, color: rojo

Puente reductor - RB 16-6 - 3047072



Puente reductor, paso: 12,2 mm, número de polos: 2, color: rojo

Software de planificación y marcado

Borne de paso - PT 6 - 3211813

Accesorios

Software - PROJECT COMPLETE - 1050453



Software de planificación y marcado intuitivo para diseñar regleteros de bornes y para la rotulación profesional de materiales de marcado para bornes, conductores, equipos e instalaciones. El software está disponible para su descarga

Soporte final

Soporte final - E/UK - 1201442



Soporte final, anchura: 9,5 mm, altura: 35,3 mm, material: PA, longitud: 50,5 mm, Montaje sobre carril NS 32 o NS 35, color: gris

Soporte final - E/UK 1 - 1201413



Soporte final, para el apoyo final de los bornes de doble piso y de tres pisos, anchura: 10 mm, color: Gris

Soporte final - CLIPFIX 35 - 3022218



Soporte final de montaje rápido, para carril simétrico NS 35/7,5 o carril simétrico NS 35/15, con posibilidad de marcado, ancho: 9,5 mm, color: gris

Soporte final - CLIPFIX 35-5 - 3022276



Soporte final de montaje rápido, para carril simétrico NS 35/7,5 o carril simétrico NS 35/15, con posibilidad de marcado, con posibilidad de aparcamiento para FBS...5, FBS...6, KSS 5, KSS 6, ancho: 5,15 mm, color: gris

Borne de paso - PT 6 - 3211813

Accesorios

Soporte final - E/NS 35 N - 0800886



Soporte final, anchura: 9,5 mm, color: Gris

Tapa final

Tapa final - D-PT 6 - 3212044



Tapa final, longitud: 57,7 mm, anchura: 2,2 mm, altura: 36 mm, color: gris
