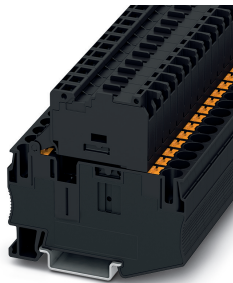


## Borne de carril para fusible - PT 6-HESI (6,3X32) - 3211870

Tenga en cuenta que los datos indicados aquí proceden del catálogo en línea. Los datos completos se encuentran en la documentación del usuario. Son válidas las condiciones generales de uso de las descargas por Internet.  
(<http://phoenixcontact.es/download>)




Borne de carril para fusible, tipo de fusible: Vidrio/cerámica/..., tipo de conexión: Conexión push-in, sección: 0,5 mm<sup>2</sup>- 10 mm<sup>2</sup>, AWG: 20 - 8, corriente nominal: 10 A, tensión nominal: 630 V, anchura: 8,2 mm, tipo de fusible: G/6,3 x 32, clase de montaje: NS 35/7,5, NS 35/15, color: negro

### Sus ventajas

- ✓ Los bornes de conexión push-in se distinguen, además de por las características del sistema completo CLIPLINE, por un cableado sencillo y sin herramientas de los conductores con casquillos finales de conductor o conductos rígidos
- ✓ La construcción compacta y la conexión frontal permiten el cableado en los espacios más estrechos
- ✓ Además de la posibilidad de prueba en el foso funcional doble, todos los bornes disponen de una toma de pruebas adicional



### Datos mercantiles

Unidad de embalaje	50 pcs
Cantidad de pedido mínima	50 pcs
EAN	 4 046356 494649
EAN	4046356494649
Peso por unidad (sin incluir el embalaje)	24,180 g
Número de tarifa arancelaria	85369095
Clave de venta	BE2234

### Datos técnicos

#### Generalidades

Observación	La corriente queda determinada por el fusible empleado, la tensión por la indicación luminosa elegida.
Número de filas	1
Número de conexiones	2
Sección nominal	6 mm <sup>2</sup>
Color	negro
Aislamiento	PA
Clase de combustibilidad según UL 94	V0
Tensión transitoria de dimensionamiento	6 kV

## Borne de carril para fusible - PT 6-HESI (6,3X32) - 3211870

### Datos técnicos

#### Generalidades

Tensión de servicio de dimensionamiento	400 V
Grado de polución	3
Categoría de sobretensiones	III
Grupo material aislante	I
Disipación máxima	máx. 2,5 W (para disposición individual del borne para fusible en caso de sobrecarga)
	máx. 2,5 W (para disposición combinada con varios bornes para fusible en caso de sobrecarga)
	máx. 4 W (para disposición individual del borne para fusible en caso de cortocircuito)
	máx. 2,5 W (para disposición combinada con varios bornes para fusible en caso de cortocircuito)
Conexión según norma	IEC 60947-7-3
Corriente de carga máxima	10 A (la corriente es determinada por el fusible empleado.)
Corriente nominal $I_N$	10 A
Tensión nominal $U_N$	630 V
Fusible	G/6,3 x 32
Tipo de fusible	Vidrio/cerámica/...
Pared lateral abierta	No
Especificación de ensayo protección contra contacto	DIN EN 50274 (VDE 0660-514):2002-11
Protección del dorso de la mano	Garantizado
Seguridad ante contacto con los dedos	Garantizado
Observación	Antes de reemplazar el fusible, gire la palanca de seguridad en la posición final.
Resultado ensayo de tensión transitoria	Prueba aprobada
Valor nominal ensayo de tensión transitoria	7,3 kV
Resultado prueba de tensión alterna soportable	Prueba aprobada
Valor nominal tensión alterna soportable	1,5 kV
Resultado del asiento fijo en el soporte de fijación	Prueba aprobada
Resistencia de contacto	Prueba aprobada
Compatibilidad entre la borna para carril y el cartucho de fusible	Prueba aprobada
Fuerzas de accionamiento en portafusibles insertables o giratorios	Prueba aprobada
Resultado de la comprobación de la resistencia mecánica de puntos de embornaje (conexión de conductores quintuple)	Prueba aprobada
Resultado de la prueba de flexión y tracción	Prueba aprobada
Ensayo de flexión de sección de conductor/peso	0,5 mm <sup>2</sup> /0,3 kg
	6 mm <sup>2</sup> /1,4 kg
	10 mm <sup>2</sup> /2 kg
Cálculo de la potencia disipada (protección contra sobrecarga y cortocircuito)	Prueba aprobada
Cálculo de la potencia disipada (únicamente protección contra cortocircuito)	Prueba aprobada
Resultado de la verificación de calentamiento	Prueba aprobada

## Borne de carril para fusible - PT 6-HESI (6,3X32) - 3211870

### Datos técnicos

#### Generalidades

Resultado ensayo de envejecimiento	Prueba aprobada
Ciclos de temperatura	192
Resultado prueba térmica	Prueba aprobada
Resultado prueba oscilaciones, ruido de banda ancha	Prueba aprobada
Especificación de ensayo, oscilaciones, ruido de banda ancha	DIN EN 50155 (VDE 0115-200):2008-03
Espectro de ensayo	Ensayo de vida útil categoría 1, clase B, en la caja del vagón
Frecuencia de ensayo	$f_1 = 5 \text{ Hz}$ hasta $f_2 = 150 \text{ Hz}$
Nivel ASD	$0,964 \text{ (m/s}^2\text{)}^2\text{/Hz}$
Aceleración	0,58g
Duración de ensayo por eje	5 h
Direcciones de ensayo	Ejes X, Y y Z
Resultado prueba de choque	Prueba aprobada
Especificación de ensayo, prueba de choque	DIN EN 50155 (VDE 0115-200):2008-03
Tipo de choque	Semisinusoidal
Aceleración	5g
Duración del choque	30 ms
Número de choques por dirección	3
Direcciones de ensayo	Ejes X, Y y Z (pos. y neg.)
Índice de temperatura del material aislante relativo (Elec., UL 746 B)	130 °C
Índice de temperatura del material aislante (DIN EN 60216-1 (VDE 0304-21))	130 °C
Utilización estática de material aislante en frío	-60 °C
Inflamabilidad de las superficies NFPA 130 (ASTM E 162)	aprobado
Densidad de los gases de combustión óptica específica NFPA 130 (ASTM E 662)	aprobado
Toxicidad de los gases de combustión NFPA 130 (SMP 800C)	aprobado
Emisión de calor calorímetro NFPA 130 (ASTM E 1354)	28 MJ/kg
Protección contra incendios para vehículos sobre carriles (DIN EN 45545-2) R22	HL 1 - HL 3
Protección contra incendios para vehículos sobre carriles (DIN EN 45545-2) R23	HL 1 - HL 3
Protección contra incendios para vehículos sobre carriles (DIN EN 45545-2) R24	HL 1 - HL 3
Protección contra incendios para vehículos sobre carriles (DIN EN 45545-2) R26	HL 1 - HL 3

#### Dimensiones

Anchura	8,2 mm
Ancho de tapa	2,2 mm
Longitud	74,5 mm
Altura	61,5 mm
Altura NS 35/7,5	69 mm
Altura NS 35/15	76,5 mm

## Borne de carril para fusible - PT 6-HESI (6,3X32) - 3211870

### Datos técnicos

#### Condiciones ambientales

Temperatura de servicio	-60 °C ... 105 °C (Temperatura de servicio momentánea máx.: 130 °C)
Temperatura ambiente (almacenamiento / transporte)	-25 °C ... 60 °C (durante poco tiempo, no más de 24 h, de -60 °C a +70 °C)
Humedad de aire admisible (almacenamiento / transporte)	30 % ... 70 %
Temperatura ambiente (montaje)	-5 °C ... 70 °C
Temperatura ambiente (accionamiento)	-5 °C ... 70 °C

#### Datos de conexión

Sección de conductor rígido mín.	0,5 mm <sup>2</sup>
Sección de conductor rígido máx.	10 mm <sup>2</sup>
Sección de conductor flexible mín.	0,5 mm <sup>2</sup>
Sección de conductor flexible máx.	10 mm <sup>2</sup>
Sección de conductor AWG mín.	20
Sección de conductor AWG máx.	8
Sección de conductor flexible con puntera, sin manguito de plástico mín.	0,5 mm <sup>2</sup>
Sección de conductor flexible con puntera, sin manguito de plástico máx.	6 mm <sup>2</sup>
Sección de conductor flexible con puntera, con manguito de plástico mín.	0,5 mm <sup>2</sup>
Sección de conductor flexible con puntera, con manguito de plástico máx.	6 mm <sup>2</sup>
2 conductores con la misma sección flexibles con puntera TWIN con manguito de plástico mín.	0,5 mm <sup>2</sup>
2 conductores con la misma sección flexibles con puntera TWIN con manguito de plástico máx.	2,5 mm <sup>2</sup> En caso de empleo de casquillos TWIN, recomendamos una longitud de casquillo estándar mínima de 13 mm.
Tipo de conexión	Conexión push-in
Longitud de pelado	10 mm ... 12 mm
Calibre macho	A5

#### Normas y especificaciones

Conexión según norma	IEC 60947-7-3
----------------------	---------------

#### Environmental Product Compliance

China RoHS	Espacio de tiempo para el uso previsto: ilimitado = EFUP-e
	Sin sustancias peligrosas por encima de los umbrales

### Dibujos

#### Diagrama eléctrico



## Borne de carril para fusible - PT 6-HESI (6,3X32) - 3211870

### Clasificaciones

#### eCl@ss

eCl@ss 10.0.1	27141116
eCl@ss 11.0	27141116
eCl@ss 4.0	27141100
eCl@ss 4.1	27141100
eCl@ss 5.0	27141100
eCl@ss 5.1	27141100
eCl@ss 6.0	27141100
eCl@ss 7.0	27141116
eCl@ss 9.0	27141116

#### ETIM

ETIM 2.0	EC000897
ETIM 3.0	EC000899
ETIM 4.0	EC000899
ETIM 6.0	EC000899
ETIM 7.0	EC000899

#### UNSPSC

UNSPSC 6.01	30211811
UNSPSC 7.0901	39121410
UNSPSC 11	39121410
UNSPSC 12.01	39121410
UNSPSC 13.2	39121410
UNSPSC 18.0	39121410
UNSPSC 19.0	39121410
UNSPSC 20.0	39121410
UNSPSC 21.0	39121410

### Homologaciones

#### Homologaciones

---

#### Homologaciones

CSA / UL Recognized / cUL Recognized / DNV GL / EAC / cULus Recognized

---

#### Homologaciones Ex

---

#### Detalles de homologaciones

# Borne de carril para fusible - PT 6-HESI (6,3X32) - 3211870

## Homologaciones

CSA		<a href="http://www.csagroup.org/services-industries/product-listing/">http://www.csagroup.org/services-industries/product-listing/</a>	13631
	B	C	D
Tensión nominal UN	300 V	300 V	600 V
Corriente nominal IN	10 A	10 A	5 A
mm <sup>2</sup> /AWG/kcmil	20-8	20-8	20-8

UL Recognized		<a href="http://database.ul.com/cgi-bin/XYV/template/LISEXT/1FRAME/index.htm">http://database.ul.com/cgi-bin/XYV/template/LISEXT/1FRAME/index.htm</a>	FILE E 60425
	B	C	D
Tensión nominal UN	300 V	300 V	600 V
Corriente nominal IN	10 A	10 A	5 A
mm <sup>2</sup> /AWG/kcmil	20-8	20-8	20-8

cUL Recognized		<a href="http://database.ul.com/cgi-bin/XYV/template/LISEXT/1FRAME/index.htm">http://database.ul.com/cgi-bin/XYV/template/LISEXT/1FRAME/index.htm</a>	FILE E 60425
	B	C	D
Tensión nominal UN	300 V	300 V	600 V
Corriente nominal IN	10 A	10 A	5 A
mm <sup>2</sup> /AWG/kcmil	20-8	20-8	20-8

DNV GL		<a href="https://approvalfinder.dnvgl.com/">https://approvalfinder.dnvgl.com/</a>	TAE000010T
--------	--	---	------------

EAC		RU C- DE.BL08.B.00644
-----	--	--------------------------

cULus Recognized	
------------------	--

## Accesorios

Accesorios

Carril

## Borne de carril para fusible - PT 6-HESI (6,3X32) - 3211870

### Accesorios

Carril simétrico perforado - NS 35/ 7,5 PERF 2000MM - 0801733



Carril simétrico perforado, Perfil estándar, anchura: 35 mm, altura: 7,5 mm, según EN 60715, material: Acero, galvanizado, pasivado de capa gruesa, longitud: 2000 mm, color: plata

Carril simétrico sin perforar - NS 35/ 7,5 UNPERF 2000MM - 0801681



Carril simétrico sin perforar, Perfil estándar, anchura: 35 mm, altura: 7,5 mm, según EN 60715, material: Acero, galvanizado, pasivado de capa gruesa, longitud: 2000 mm, color: plateado

Carril simétrico perforado - NS 35/ 7,5 WH PERF 2000MM - 1204119



Carril simétrico perforado, Perfil estándar, anchura: 35 mm, altura: 7,5 mm, según EN 60715, material: Acero, Galvanizado, pasivado blanco, longitud: 2000 mm, color: plateado

Carril simétrico sin perforar - NS 35/ 7,5 WH UNPERF 2000MM - 1204122



Carril simétrico sin perforar, Perfil estándar, anchura: 35 mm, altura: 7,5 mm, según EN 60715, material: Acero, Galvanizado, pasivado blanco, longitud: 2000 mm, color: plateado

Carril simétrico sin perforar - NS 35/ 7,5 AL UNPERF 2000MM - 0801704



Carril simétrico sin perforar, Perfil estándar, anchura: 35 mm, altura: 7,5 mm, según EN 60715, material: Aluminio, sin recubrimiento, longitud: 2000 mm, color: plateado

## Borne de carril para fusible - PT 6-HESI (6,3X32) - 3211870

### Accesorios

Carril simétrico perforado - NS 35/ 7,5 ZN PERF 2000MM - 1206421



Carril simétrico perforado, Perfil estándar, anchura: 35 mm, altura: 7,5 mm, según EN 60715, material: Acero, galvanizado, longitud: 2000 mm, color: plateado

Carril simétrico sin perforar - NS 35/ 7,5 ZN UNPERF 2000MM - 1206434



Carril simétrico sin perforar, Perfil estándar, anchura: 35 mm, altura: 7,5 mm, según EN 60715, material: Acero, galvanizado, longitud: 2000 mm, color: plateado

Carril simétrico sin perforar - NS 35/ 7,5 CU UNPERF 2000MM - 0801762



Carril simétrico sin perforar, Perfil estándar, anchura: 35 mm, altura: 7,5 mm, según EN 60715, material: Cobre, sin recubrimiento, longitud: 2000 mm, color: de color cobre

Caperuza final - NS 35/ 7,5 CAP - 1206560



Pieza final-carril, para carril NS 35/7,5

Carril simétrico perforado - NS 35/15 PERF 2000MM - 1201730



Carril simétrico perforado, Perfil estándar, anchura: 35 mm, altura: 15 mm, similar EN 60715, material: Acero, galvanizado, pasivado de capa gruesa, longitud: 2000 mm, color: plateado



## Borne de carril para fusible - PT 6-HESI (6,3X32) - 3211870

### Accesorios

Carril simétrico sin perforar - NS 35/15 UNPERF 2000MM - 1201714



Carril simétrico sin perforar, Perfil estándar, anchura: 35 mm, altura: 15 mm, similar EN 60715, material: Acero, galvanizado, pasivado de capa gruesa, longitud: 2000 mm, color: plateado

Carril simétrico perforado - NS 35/15 WH PERF 2000MM - 0806602



Carril simétrico perforado, Perfil estándar, anchura: 35 mm, altura: 15 mm, similar EN 60715, material: Acero, Galvanizado, pasivado blanco, longitud: 2000 mm, color: plateado

Carril simétrico sin perforar - NS 35/15 WH UNPERF 2000MM - 1204135



Carril simétrico sin perforar, Perfil estándar, anchura: 35 mm, altura: 15 mm, similar EN 60715, material: Acero, Galvanizado, pasivado blanco, longitud: 2000 mm, color: plateado

Carril simétrico sin perforar - NS 35/15 AL UNPERF 2000MM - 1201756



Carril simétrico sin perforar, Perfil estándar, anchura: 35 mm, altura: 15 mm, similar EN 60715, material: Aluminio, sin recubrimiento, longitud: 2000 mm, color: plateado

Carril simétrico perforado - NS 35/15 ZN PERF 2000MM - 1206599



Carril simétrico perforado, Perfil estándar, anchura: 35 mm, altura: 15 mm, similar EN 60715, material: Acero, galvanizado, longitud: 2000 mm, color: plateado

## Borne de carril para fusible - PT 6-HESI (6,3X32) - 3211870

### Accesorios

Carril simétrico sin perforar - NS 35/15 ZN UNPERF 2000MM - 1206586



Carril simétrico sin perforar, Perfil estándar, anchura: 35 mm, altura: 15 mm, similar EN 60715, material: Acero, galvanizado, longitud: 2000 mm, color: plateado

Carril simétrico sin perforar - NS 35/15 CU UNPERF 2000MM - 1201895



Carril simétrico sin perforar, Perfil estándar, anchura: 35 mm, altura: 15 mm, similar EN 60715, material: Cobre, sin recubrimiento, longitud: 2000 mm, color: de color cobre

Caperuza final - NS 35/15 CAP - 1206573



Pieza final-carril, para carril NS 35/15

Carril simétrico sin perforar - NS 35/15-2,3 UNPERF 2000MM - 1201798



Carril simétrico sin perforar, Perfil estándar 2,3 mm, anchura: 35 mm, altura: 15 mm, según EN 60715, material: Acero, galvanizado, pasivado de capa gruesa, longitud: 2000 mm, color: plateado

### Documentación

Material de montaje - PT-IL - 3208090



Etiquetas adhesivas de operación para la tecnología push-in

### Herramientas para atornillar

## Borne de carril para fusible - PT 6-HESI (6,3X32) - 3211870

### Accesorios

Destornillador - SZF 1-0,6X3,5 - 1204517



Herramienta para accionar bornes ST, también apta como destornillador plano, tamaño: 0,6 x 3,5 x 100 mm, empuñadura de 2 componentes, con protección anti desenrollado

Herramienta de accionamiento - ST-BW - 1207608



Herramienta de accionamiento, para todos los resortes de 2,5 mm<sup>2</sup> a 4,0 mm<sup>2</sup>

Letrero de advertencia rotulado

Placa de aviso - WS PT 6 - 1029029



Placa de aviso, amarillo/negro, rotulado: Rayo con flecha, clase de montaje: enchufar, para ancho de borne: 8,2 mm

Manguito aislante

Casquillo aislante - ISH 4/0,5 - 3002885



Casquillo aislante, color: gris

Casquillo aislante - ISH 4/1,0 - 3002898



Casquillo aislante, color: negro

Marcador de bornes rotulado

## Borne de carril para fusible - PT 6-HESI (6,3X32) - 3211870

### Accesorios

Tira Zack - ZB 6 CUS - 0824992



Tira Zack, disponible: Tiras, blanco, rotulado según las indicaciones del cliente, clase de montaje: encajar en ranura para índice alta, para ancho de borne: 6,2 mm, superficie útil: 6,15 x 10,5 mm, Número de índices individuales: 10

Tira Zack - ZB 6,LGS:FORTL.ZAHLEN - 1051016



Tira Zack, Tiras, blanco, rotulado, rotulable con: CMS-P1-PLOTTER, rotulación longitudinal: números correlativos de 1 ... 10, 11 ... 20 etc. hasta 491 ... 500, clase de montaje: encajar en ranura para índice alta, para ancho de borne: 6,2 mm, superficie útil: 6,15 x 10,5 mm, Número de índices individuales: 10

Tira Zack - ZB 6,QR:FORTL.ZAHLEN - 1051029



Tira Zack, Tiras, blanco, rotulado, rotulable con: CMS-P1-PLOTTER, Rotulación transversal: números correlativos de 1 ... 10, 11 ... 20 etc. hasta 491 ... 500, clase de montaje: encajar en ranura para índice alta, para ancho de borne: 6,2 mm, superficie útil: 6,15 x 10,5 mm, Número de índices individuales: 10

Tira Zack - ZB 6,LGS:GLEICHE ZAHLEN - 1051032



Tira Zack, Tiras, blanco, rotulado, rotulable con: CMS-P1-PLOTTER, rotulación longitudinal: Números iguales 1 o 2 etc. hasta 100, clase de montaje: encajar en ranura para índice alta, para ancho de borne: 6,2 mm, superficie útil: 6,15 x 10,5 mm, Número de índices individuales: 10

Marcador para bornes - ZB 6,LGS:L1-N,PE - 1051414



Marcador para bornes, Tiras, blanco, rotulado, rotulable con: CMS-P1-PLOTTER, longitudinal: L1, L2, L3, N, PE, L1, L2, L3, N, PE, clase de montaje: encajar en ranura para índice alta, para ancho de borne: 6,2 mm, superficie útil: 6,15 x 10,5 mm, Número de índices individuales: 10

## Borne de carril para fusible - PT 6-HESI (6,3X32) - 3211870

### Accesorios

#### Marcador para bornes - ZB 6,LGS:U-N - 1051430



Marcador para bornes, Tiras, blanco, rotulado, rotulable con: CMS-P1-PLOTTER, rotulación longitudinal: U, V, W, N, GND, U, V, W, N, GND, clase de montaje: encajar en ranura para índice alta, para ancho de borne: 6,2 mm, superficie útil: 6,15 x 10,5 mm, Número de índices individuales: 10

#### Marcador para bornes - UC-TM 6 CUS - 0824589



Marcador para bornes, disponible: por esteras, blanco, rotulado según las indicaciones del cliente, clase de montaje: encajar en ranura para índice alta, para ancho de borne: 6,2 mm, superficie útil: 5,6 x 10,5 mm, Número de índices individuales: 80

#### Marcador para bornes - UCT-TM 6 CUS - 0829602



Marcador para bornes, disponible: por esteras, blanco, rotulado según las indicaciones del cliente, clase de montaje: encajar en ranura para índice alta, para ancho de borne: 6,2 mm, superficie útil: 5,6 x 10,5 mm, Número de índices individuales: 60

#### Tira Zack plana - ZBF 6 CUS - 0825027



Tira Zack plana, Tiras, disponible: Tiras, blanco, rotulado según las indicaciones del cliente, clase de montaje: encajar en ranura para índice plana, para ancho de borne: 6,2 mm, superficie útil: 5,15 x 6,15 mm, Número de índices individuales: 10

#### Marcador para bornes - UC-TMF 6 CUS - 0824646



Marcador para bornes, disponible: por esteras, blanco, rotulado según las indicaciones del cliente, clase de montaje: encajar en ranura para índice plana, para ancho de borne: 6,2 mm, superficie útil: 5,6 x 5,1 mm, Número de índices individuales: 80

## Borne de carril para fusible - PT 6-HESI (6,3X32) - 3211870

### Accesorios

#### Marcador para bornes - UCT-TMF 6 CUS - 0829665



Marcador para bornes, disponible: por esteras, blanco, rotulado según las indicaciones del cliente, clase de montaje: encajar en ranura para índice plana, para ancho de borne: 6,2 mm, superficie útil: 5,4 x 4,7 mm, Número de índices individuales: 60

#### Tira Zack plana - ZBF 6,LGS:FORTL.ZAHLEN - 0808749



Tira Zack plana, Tiras, blanco, rotulado, rotulación longitudinal: números correlativos de 1 ...10, 11 ...20 etc. hasta 91 ...100, clase de montaje: encajar en ranura para índice plana, para ancho de borne: 6,2 mm, superficie útil: 5,15 x 6,15 mm, Número de índices individuales: 10

#### Tira Zack plana - ZBF 6,QR:FORTL.ZAHLEN - 0808765



Tira Zack plana, Tiras, blanco, rotulado, Rotulación transversal: números correlativos de 1 ...10, 11 ...20 etc. hasta 91 ...100, clase de montaje: encajar en ranura para índice plana, para ancho de borne: 6,2 mm, superficie útil: 5,15 x 6,15 mm, Número de índices individuales: 10

#### Tira Zack plana - ZBF 6,LGS:GERADE ZAHLEN - 0810834



Tira Zack plana, Tiras, blanco, rotulado, rotulación longitudinal: números correlativos 2 ...20, 22 ...40, etc. hasta 82 ...100, clase de montaje: encajar en ranura para índice plana, para ancho de borne: 6,2 mm, superficie útil: 5,15 x 6,15 mm, Número de índices individuales: 10

#### Tira Zack plana - ZBF 6,LGS:UNGERADE ZAHLEN - 0810876



Tira Zack plana, Tiras, blanco, rotulado, rotulación longitudinal: Números impares 1-19, 21-39 etc. hasta 81-99, clase de montaje: encajar en ranura para índice plana, para ancho de borne: 6,2 mm, superficie útil: 5,15 x 6,15 mm, Número de índices individuales: 10

## Borne de carril para fusible - PT 6-HESI (6,3X32) - 3211870

### Accesorios

#### Tira Zack plana - ZBF 8 CUS - 0825030



Tira Zack plana, disponible: Tiras, blanco, rotulado según las indicaciones del cliente, clase de montaje: encajar en ranura para índice plana, para ancho de borne: 8 mm, superficie útil: 5,15 x 8,15 mm, Número de índices individuales: 10

#### Tira Zack plana - ZBF 8,LGS:FORTL.ZAHLEN - 0808804



Tira Zack plana, Tiras, blanco, rotulado, rotulación longitudinal: números correlativos de 1 ... 10, 11 ... 20 etc. hasta 101 ... 110, clase de montaje: encajar en ranura para índice plana, para ancho de borne: 8 mm, superficie útil: 5,15 x 8,15 mm, Número de índices individuales: 10

#### Marcador para bornes - UC-TMF 8 CUS - 0824654



Marcador para bornes, disponible: por esteras, blanco, rotulado según las indicaciones del cliente, clase de montaje: encajar en ranura para índice plana, para ancho de borne: 8,2 mm, superficie útil: 7,6 x 5,1 mm, Número de índices individuales: 56

#### Marcador para bornes - UCT-TMF 8 CUS - 0829672



Marcador para bornes, disponible: por esteras, blanco, rotulado según las indicaciones del cliente, clase de montaje: encajar en ranura para índice plana, para ancho de borne: 8,2 mm, superficie útil: 7,4 x 4,7 mm, Número de índices individuales: 42

#### Marcador para bornes - TMT 6 R CUS - 0824488



Marcador para bornes, disponible: por líneas, blanco, rotulado según las indicaciones del cliente, clase de montaje: encajar en ranura de etiqueta universal, encajar en ranura para índice plana, para ancho de borne: 6,2 mm, superficie útil: 6,35 x 6,15 mm

#### Marcador de bornes sin rotular

## Borne de carril para fusible - PT 6-HESI (6,3X32) - 3211870

### Accesorios

#### Tira Zack - ZB 6:UNBEDRUCKT - 1051003



Tira Zack, Tiras, blanco, sin rotular, rotulable con: PLOTMARK, CMS-P1-PLOTTER, clase de montaje: encajar en ranura para índice alta, para ancho de borne: 6,2 mm, superficie útil: 6,15 x 10,5 mm, Número de índices individuales: 10

#### Marcador para bornes - UC-TM 6 - 0818085



Marcador para bornes, Estera, blanco, sin rotular, rotulable con: BLUEMARK ID COLOR, BLUEMARK ID, BLUEMARK CLED, PLOTMARK, CMS-P1-PLOTTER, clase de montaje: encajar en ranura para índice alta, para ancho de borne: 6,2 mm, superficie útil: 5,6 x 10,5 mm, Número de índices individuales: 80

#### Marcador para bornes - UCT-TM 6 - 0828736



Marcador para bornes, Estera, blanco, sin rotular, rotulable con: TOPMARK NEO, TOPMARK LASER, BLUEMARK ID COLOR, BLUEMARK ID, BLUEMARK CLED, THERMOMARK PRIME, THERMOMARK CARD 2.0, THERMOMARK CARD, clase de montaje: encajar en ranura para índice alta, para ancho de borne: 6,2 mm, superficie útil: 5,6 x 10,5 mm, Número de índices individuales: 60

#### Tira Zack plana - ZBF 6:UNBEDRUCKT - 0808710



Tira Zack plana, Tiras, blanco, sin rotular, rotulable con: PLOTMARK, CMS-P1-PLOTTER, clase de montaje: encajar en ranura para índice plana, para ancho de borne: 6,2 mm, superficie útil: 5,15 x 6,15 mm, Número de índices individuales: 10

#### Marcador para bornes - UC-TMF 6 - 0818140



Marcador para bornes, Estera, blanco, sin rotular, rotulable con: BLUEMARK ID COLOR, BLUEMARK ID, BLUEMARK CLED, PLOTMARK, CMS-P1-PLOTTER, clase de montaje: encajar en ranura para índice plana, para ancho de borne: 6,2 mm, superficie útil: 5,6 x 5,1 mm, Número de índices individuales: 80



## Borne de carril para fusible - PT 6-HESI (6,3X32) - 3211870

### Accesorios

#### Marcador para bornes - UCT-TMF 6 - 0828746



Marcador para bornes, Estera, blanco, sin rotular, rotulable con: TOPMARK NEO, TOPMARK LASER, BLUEMARK ID COLOR, BLUEMARK ID, BLUEMARK CLED, THERMOMARK PRIME, THERMOMARK CARD 2.0, THERMOMARK CARD, clase de montaje: encajar en ranura para índice plana, para ancho de borne: 6,2 mm, superficie útil: 5,4 x 4,7 mm, Número de índices individuales: 60

#### Tira Zack plana - ZBF 8:UNBEDRUCKT - 0808781



Tira Zack plana, Tiras, blanco, sin rotular, rotulable con: PLOTMARK, CMS-P1-PLOTTER, clase de montaje: encajar en ranura para índice plana, para ancho de borne: 8 mm, superficie útil: 5,15 x 8,15 mm, Número de índices individuales: 10

#### Marcador para bornes - UC-TMF 8 - 0818137



Marcador para bornes, Estera, blanco, sin rotular, rotulable con: BLUEMARK ID COLOR, BLUEMARK ID, BLUEMARK CLED, PLOTMARK, CMS-P1-PLOTTER, clase de montaje: encajar en ranura para índice plana, para ancho de borne: 8,2 mm, superficie útil: 7,6 x 5,1 mm, Número de índices individuales: 56

#### Marcador para bornes - UCT-TMF 8 - 0828748



Marcador para bornes, Estera, blanco, sin rotular, rotulable con: TOPMARK NEO, TOPMARK LASER, BLUEMARK ID COLOR, BLUEMARK ID, BLUEMARK CLED, THERMOMARK PRIME, THERMOMARK CARD 2.0, THERMOMARK CARD, clase de montaje: encajar en ranura para índice plana, para ancho de borne: 8,2 mm, superficie útil: 7,4 x 4,7 mm, Número de índices individuales: 42

#### Marcador para bornes - TMT 6 R - 0816498



Marcador para bornes, Rollo, blanco, sin rotular, rotulable con: THERMOMARK ROLL 2.0, THERMOMARK ROLL, THERMOMARK ROLL X1, THERMOMARK ROLLMASTER 300/600, THERMOMARK X1.2, THERMOMARK S1.1, Perforado, clase de montaje: encajar en ranura de etiqueta universal, encajar en ranura para índice plana, para ancho de borne: 6,2 mm, superficie útil: 6,35 x 6,15 mm, Número de índices individuales: 16000

## Borne de carril para fusible - PT 6-HESI (6,3X32) - 3211870

### Accesorios

Marcador para bornes - TMT (EX9,5)R - 0828295



Marcador para bornes, Rollo, blanco, sin rotular, rotulable con: THERMOMARK ROLL 2.0, THERMOMARK ROLL, THERMOMARK ROLL X1, THERMOMARK ROLLMASTER 300/600, THERMOMARK X1.2, clase de montaje: encajar en ranura de etiqueta universal, encajar en ranura para índice alta, para ancho de borne: 50000 mm, superficie útil: 9,5 x 50 000 mm, Número de índices individuales: 1

Marcador para bornes - US-TM 100 - 0829255



Marcador para bornes, Tarjeta, blanco, sin rotular, rotulable con: BLUEMARK ID COLOR, BLUEMARK ID, THERMOMARK PRIME, THERMOMARK CARD 2.0, THERMOMARK CARD, clase de montaje: encajar en ranura de etiqueta universal, superficie útil: 104 x 9,8 mm, Número de índices individuales: 13

### Placa separadora

Placa separadora - ATP-ST 4 - 3030721



Placa separadora, longitud: 59,8 mm, anchura: 2 mm, altura: 39 mm, color: gris

### Puente de conmutación

Conector de paso - DMET 5X20 - 3032075



Metal conductor en forma de fusible de tubo de cristal de 5 x 20 mm para inserto en bornes para fusibles.

Eslabón puenteador - SB-MER 2-8 - 3000587



Eslabón puenteador, paso: 8,2 mm, longitud: 24,7 mm, anchura: 16,4 mm, número de polos: 2, color: gris/naranja

## Borne de carril para fusible - PT 6-HESI (6,3X32) - 3211870

### Accesorios

Eslabón puenteador - SB-MER 3-8 - 3000588



Eslabón puenteador, paso: 8,2 mm, longitud: 24,7 mm, anchura: 24,6 mm, número de polos: 3, color: gris/naranja

---

Eslabón puenteador - SB-MER 4-8 - 3000589



Eslabón puenteador, paso: 8,2 mm, longitud: 24,7 mm, anchura: 32,8 mm, número de polos: 4, color: gris/naranja

---

### Puente enchufable

Puente enchufable - FBS 2-8 - 3030284



Puente enchufable, paso: 8,2 mm, anchura: 14,7 mm, número de polos: 2, color: rojo

---

Puente enchufable - FBS 3-8 - 3030297



Puente enchufable, paso: 8,2 mm, anchura: 22,9 mm, número de polos: 3, color: rojo

---

Puente enchufable - FBS 4-8 - 3030307



Puente enchufable, paso: 8,2 mm, anchura: 31,1 mm, número de polos: 4, color: rojo

---

## Borne de carril para fusible - PT 6-HESI (6,3X32) - 3211870

### Accesorios

Puente enchufable - FBS 5-8 - 3030310



Puente enchufable, paso: 8,2 mm, anchura: 39,3 mm, número de polos: 5, color: rojo

---

Puente enchufable - FBS 6-8 - 3032470



Puente enchufable, paso: 8,2 mm, anchura: 47,5 mm, número de polos: 6, color: rojo

---

Puente enchufable - FBS 10-8 - 3030323



Puente enchufable, paso: 8,2 mm, anchura: 80,3 mm, número de polos: 10, color: rojo

---

Puente enchufable - FBS 2-8 CT - 3033830



Puente enchufable, paso: 8,2 mm, anchura: 14,7 mm, número de polos: 2, color: naranja

---

Puente enchufable - FBS 3-8 CT - 3033831



Puente enchufable, paso: 8,2 mm, anchura: 22,9 mm, número de polos: 3, color: naranja

---

## Borne de carril para fusible - PT 6-HESI (6,3X32) - 3211870

### Accesorios

Puente enchufable - FBS 4-8 CT - 3033832



Puente enchufable, paso: 8,2 mm, anchura: 31,1 mm, número de polos: 4, color: naranja

---

Puente enchufable - FBS 10-8 CT - 3033833



Puente enchufable, paso: 8,2 mm, anchura: 80,3 mm, número de polos: 10, color: naranja

---

Puente enchufable - FBS 2-8 BU - 3032567



Puente enchufable, paso: 8,2 mm, anchura: 14,7 mm, número de polos: 2, color: azul

---

Puente enchufable - FBS 3-8 BU - 3032570



Puente enchufable, paso: 8,2 mm, anchura: 22,9 mm, número de polos: 3, color: azul

---

Puente enchufable - FBS 4-8 BU - 3032583



Puente enchufable, paso: 8,2 mm, anchura: 31,1 mm, número de polos: 4, color: azul

---

## Borne de carril para fusible - PT 6-HESI (6,3X32) - 3211870

### Accesorios

Puente enchufable - FBS 5-8 BU - 3032596



Puente enchufable, paso: 8,2 mm, anchura: 39,3 mm, número de polos: 5, color: azul

---

Puente enchufable - FBS 6-8 BU - 3032677



Puente enchufable, paso: 8,2 mm, anchura: 47,5 mm, número de polos: 6, color: azul

---

Puente enchufable - FBS 10-8 BU - 3032606



Puente enchufable, paso: 8,2 mm, anchura: 80,3 mm, número de polos: 10, color: azul

---

Puente enchufable - FBS 2-8 GY - 3032621



Puente enchufable, paso: 8,2 mm, anchura: 14,7 mm, número de polos: 2, color: gris

---

Puente enchufable - FBS 3-8 GY - 3032622



Puente enchufable, paso: 8,2 mm, anchura: 22,9 mm, número de polos: 3, color: gris

---

## Borne de carril para fusible - PT 6-HESI (6,3X32) - 3211870

### Accesorios

Puente enchufable - FBS 4-8 GY - 3032635



Puente enchufable, paso: 8,2 mm, anchura: 31,1 mm, número de polos: 4, color: gris

---

Puente enchufable - FBS 5-8 GY - 3032648



Puente enchufable, paso: 8,2 mm, anchura: 39,3 mm, número de polos: 5, color: gris

---

Puente enchufable - FBS 6-8 GY - 3032664



Puente enchufable, paso: 8,2 mm, anchura: 47,5 mm, número de polos: 6, color: gris

---

Puente enchufable - FBS 10-8 GY - 3032651



Puente enchufable, paso: 8,2 mm, anchura: 80,3 mm, número de polos: 10, color: gris

---

Puente enchufable - FBSR 2-8 - 3033808



Puente enchufable, paso: 8,2 mm, anchura: 14,8 mm, número de polos: 2, color: rojo

---

## Borne de carril para fusible - PT 6-HESI (6,3X32) - 3211870

### Accesorios

Puente enchufable - FBSR 3-8 - 3001597



Puente enchufable, paso: 8,2 mm, anchura: 22,9 mm, número de polos: 3, color: rojo

---

Puente enchufable - FBSR 4-8 - 3000585



Puente enchufable, paso: 8,2 mm, anchura: 31,1 mm, número de polos: 4, color: rojo

---

Puente enchufable - FBSR 5-8 - 3033809



Puente enchufable, paso: 8,2 mm, anchura: 39,3 mm, número de polos: 5, color: rojo

---

Puente enchufable - FBSR 10-8 - 3001599



Puente enchufable, paso: 8,2 mm, anchura: 80,3 mm, número de polos: 10, color: rojo

---

Puente enchufable - FBSR 16-8 - 3033816



Puente enchufable, paso: 8,2 mm, anchura: 129,5 mm, número de polos: 16, color: rojo

---

Puente reductor



## Borne de carril para fusible - PT 6-HESI (6,3X32) - 3211870

### Accesorios

Puente reductor - RB ST 6-(2,5/4) - 3030860



Puente reductor, paso: 9 mm, longitud: 30 mm, anchura: 14,3 mm, número de polos: 2, color: rojo

Puente reductor - RB ST 6-1,5/S - 3213250



Puente reductor, paso: 8 mm, longitud: 29,9 mm, anchura: 12,9 mm, número de polos: 2, color: rojo

### Software de planificación y marcado

Software - PROJECT COMPLETE - 1050453



Software de planificación y marcado intuitivo para diseñar regleteros de bornes y para la rotulación profesional de materiales de marcado para bornes, conductores, equipos e instalaciones. El software está disponible para su descarga

### Soporte final

Soporte final - CLIPFIX 35 - 3022218



Soporte final de montaje rápido, para carril simétrico NS 35/7,5 o carril simétrico NS 35/15, con posibilidad de marcado, ancho: 9,5 mm, color: gris

Soporte final - CLIPFIX 35-5 - 3022276



Soporte final de montaje rápido, para carril simétrico NS 35/7,5 o carril simétrico NS 35/15, con posibilidad de marcado, con posibilidad de aparcamiento para FBS...5, FBS...6, KSS 5, KSS 6, ancho: 5,15 mm, color: gris

## Borne de carril para fusible - PT 6-HESI (6,3X32) - 3211870

### Accesorios

Soporte final - E/NS 35 N - 0800886



Soporte final, anchura: 9,5 mm, color: Gris

---

### Soporte p. señal.

Soporte para señalización - CARRIER-TM 300 - 0828282



Soporte para señalización, gris, sin rotular, clase de montaje: encajar en ranura para índice plana, superficie útil: 10,5 x 300 mm