

Rittal – The System.

Faster – better – everywhere.

► Perfil para la introducción de cables, central para VX – VX 8618.803

Date : 21-oct-2019

ENCLOSURES

POWER DISTRIBUTION

CLIMATE CONTROL

IT INFRASTRUCTURE

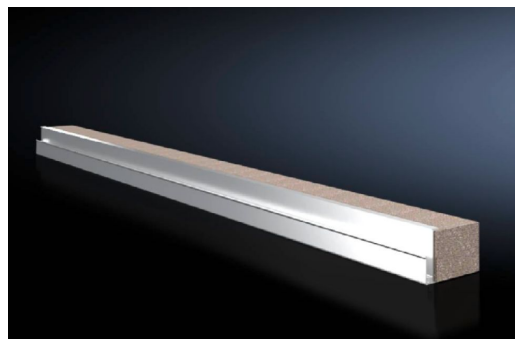
SOFTWARE & SERVICES

FRIEDHELM LOH GROUP



Perfil para la introducción de cables, central para VX – VX 8618.803

created: 21.10.2019 on www.rittal.com/es-es



Descripción producto

Descripción:	El perfil se inserta directamente en la abertura del suelo y en el bastidor del armario. De esta forma es posible conducir los cables sin grandes radios de flexión de forma directa sobre una guía de entrada de cables, cuando la placa de montaje está instalada en la posición más retrasada. En combinación con la guía de entrada de cables puede establecerse una óptima adaptación entre la entrada de cables y la placa de montaje.
Ventajas:	Sencillo montaje Cubrimiento de toda la superficie Elevada estanqueidad de los cables introducidos en el armario
Aplicación:	Para fijar a las chapas de entrada de cables
Material:	Perfil de aluminio extrusionado Junta: espuma PU Sección: 30 x 25 mm
Grado de protección IP según IEC 60 529:	IP 55 con montaje adecuado
Unidad de envase:	Perfiles a presión, incl. perfiles elásticos
Observaciones:	Se precisan dos unidades para cada uno de los puntos de entrada de cables A partir de una anchura de armario de 1000 mm la base se divide en dos zonas en lo ancho. Pueden incorporarse dos puntos de entrada de cables (izquierda/derecha)

Características del producto

Adecuado para:	Anchura: = 1200 mm
Unidad de embalaje:	4 pza(s).

Peso/UE:	0,43 kg
Contenido de cobre (kg / pza.):	0
EAN:	4028177922778
Código arancelario:	76042990
ETIM 6.0:	EC000211
ETIM 5.0:	EC000211
eCl@ss 8.0/8.1:	27142421
eCl@ss 7.0/7.1:	27400604
eCl@ss 6.0/6.1:	27400604
eCl@ss 5.1/5.1.4:	27189222
Descripción producto:	Perfil VX para la entrada de cables, central, para An.: 1200 mm