

Rittal – The System.

Faster – better – everywhere.

► **Pantallas de zócalo lateral, chapa de acero, ejecución optimizada, 100 mm para sistema de zócalo VX, chapa de acero – VX 8640.031**

Date : 19-oct-2020

ENCLOSURES

POWER DISTRIBUTION

CLIMATE CONTROL

IT INFRASTRUCTURE

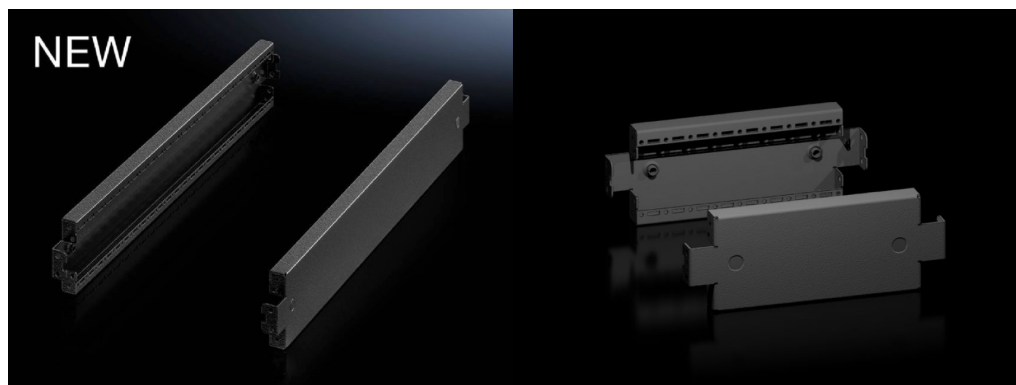
SOFTWARE & SERVICES

FRIEDHELM LOH GROUP



Pantallas de zócalo lateral, chapa de acero, ejecución optimizada, 100 mm para sistema de zócalo VX, chapa de acero – VX 8640.031

created: 19.10.2020 on www.rittal.com/es-es



Descripción producto

Descripción: Para el cierre lateral de una unidad de zócalo y la estabilización adicional o el equipamiento interior de zócalos ensamblados. En zócalos de 200 mm de altura es posible el montaje de una pantalla de 200 mm de altura o dos de 100 mm.

Ejecución: óptima ejecución

Material: Chapa de acero

Color: RAL 9005

Unidad de envase: Incl. material de fijación

Características del producto

Adecuado para: Profundidad: = 400 mm

Dimensiones: Altura: 100 mm

Unidad de embalaje: 2 pza(s).

Peso/UE: 0,98 kg

Contenido de cobre (kg / pza.): 0

EAN: 4028177958937

Código arancelario:	94039010
ETIM 7.0:	EC000721
ETIM 6.0:	EC000721
eCl@ss 8.0/8.1:	27182003
eCl@ss 6.0/6.1:	27182003
Descripción producto:	Pantalla de zócalo VX, lateral, Al.: 100 mm, para Pr.: 400 mm, chapa de acero
Aprobaciones	
Aprobaciones:	UL + C-UL
Certificados:	EAC