

CARACTERÍSTICAS TÉCNICAS

Cuerpo aislante: PA 66 UL 94-V0, gris RAL 7035.
 Tapa: PC UL 94-V0, amarillo transparente.
 Cuerpo conductor: Cobre estañado.
 Bornes: Acero galvanizado.
 Tornillos: Acero galvanizado.
 Grado de protección: IP20.
 De conformidad con la norma EN 60947-7-1.

Conexión directa con Ω FLEX BFX.

DISTRIBUIDOR UNIPOLAR 500 A

Código	Referencia		In (A)	Peso (kg)	A (mm)	B (mm)	C (mm)
RPU3020	RPU 500-11	1	500	0,450	96	47	50

DATOS TÉCNICOS

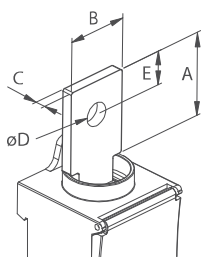
Código	Tipo	IN/OUT	Ω FLEX* L (mm)	Sección cable desnudo (mm²)	Sección cable con puntal (mm²)	Nr	Dim. (mm)	(Nm)	I _{cw} (kA)	I _{pk} (kA)	U _i (V)
RPU3020	Unipolar 11 salidas 500 A	IN	15,5÷24	-	-	1	24x9	6	21	51	690
		OUT	-	6 ÷ 35	6 ÷ 25	2	∅ 9	10			
		OUT	-	2,5 ÷ 16	2,5 ÷ 16	5	∅ 6,8	6			
		OUT	-	2,5 ÷ 10	2,5 ÷ 10	4	∅ 6,1	3			

I_{cc pk} = Valor de pico de corriente de corto circuito.

I_{cw} = Corriente máxima admisible de breve duración, igual a 1 segundo, según estándar EN 60947-7-1.

U_i = Tensión de aislamiento nominal.

* Ver especificaciones técnicas de Ω FLEX.



RPU3015

CARACTERÍSTICAS TÉCNICAS

Material: Cobre estañado
 conexión con barra de cobre rígida o flexible
 conexión directa entre el repartidor y el interruptor.

ENTRADA PARA RPU3015

Código	Referencia		In (A)	Peso (kg)	A (mm)	B (mm)	C (mm)	D (mm)	E (mm)
RPC3015	RPC 400A	10	400	0,098	40	30	5	11	16