

DESCENTRALIZACIÓN EFICIENTE PARA LA INDUSTRIA ALIMENTARIA

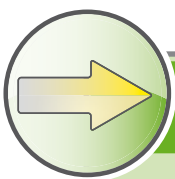
## MVP12 STEEL

DISTRIBUIDOR DE ACERO INOXIDABLE  
CON PROTECCIÓN IP69K

**Los procesos y productos de la industria alimentaria deben estar libres de contaminación. Por ello, las exigencias en higiene, limpieza y protección contra el óxido son muy altas.**

Eliminar la suciedad de los componentes utilizando medios de limpieza sencillos es un aspecto clave. A menudo es imprescindible realizar una limpieza a alta presión y utilizando productos de limpieza agresivos. En estos casos, el acero inoxidable es el material más adecuado.

El distribuidor MVP12 Steel de Murrelektronik con carcasa de acero inoxidable y protección IP69K cumple estas altas exigencias. Es idóneo y excelente para instalaciones descentralizadas en la industria alimentaria. Sustituye las cajas de bornas y facilita los complicados cableados necesarios en este sector.



### RESISTENTE Y FUNCIONAL

- Protección IP69K
- Carcasa de acero inoxidable sellada con tuerca V4A (1.4404)
- Cables realizados en materiales según la FDA (CRF 21, 177.2600)
- Resistentes a productos de limpieza (EPDM, PP)
- Indicador de estado LED en el conector



### UN EQUIPO ROBUSTO

MVP12 Steel se complementa con el conector irrompible M12 Steel de Murrelektronik, completamente sellado y fabricado en acero inoxidable. Juntos conforman una unidad imbatible para su aplicación en la industria alimentaria.



# COMPACT

## CONECTORES ENCHUFABLES CON DISEÑO HIGIÉNICO

Diseño Higiénico: Nuestros conectores no tienen ningún canto ni ranuras en los que pudieran depositarse gérmenes, sino que están fabricados en forma radial para una limpieza sencilla y eficaz.

### CARACTERÍSTICAS / VENTAJAS

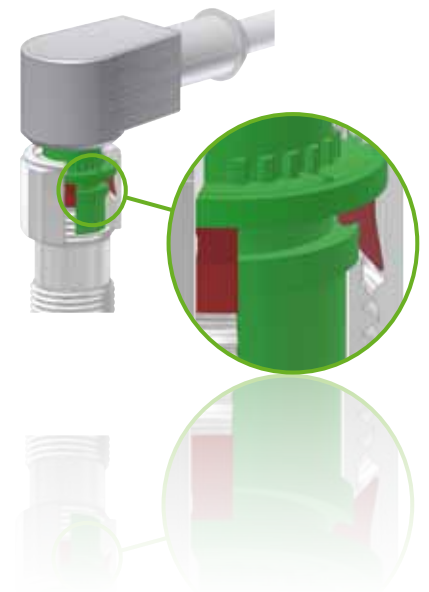
- 4-, 5-, 8-, 12-polos
- Codificación A, B y D
- Cables apantallados (sellados) PP 0,34 mm<sup>2</sup> (AWG22)
- Longitud de cable estándar de 0,2 m, 0,5 m, 1,0 m
- Ajuste seguro para un montaje más sencillo
- Protección IP69K



## FOOD & BEVERAGE CON NUEVO CONCEPTO DE JUNTA M12

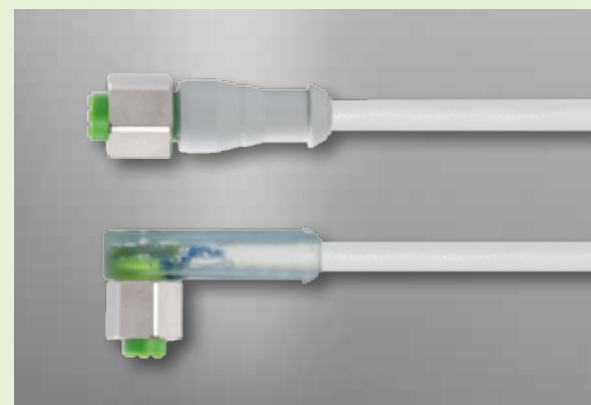
En muchos ambientes húmedos la limpieza se realiza con espuma, junto con agua y productos químicos.

El conector M12 de Murrelektronik para Food & Beverage permite un cierre hermético óptimo para sensores y actuadores, así como en procesos tanto abiertos como cerrados. Gracias al color gris del modelado cualquier fuga de agua es detectada inmediatamente. La característica principal del concepto de junta es su señalización. Desde el momento en que se enchufa el conector, la conexión es ya herméticamente segura. Los conectores cuentan con protección IP68/IP66K y soportan chorros de agua intensos (75 l/min) durante un mínimo de 3 minutos. Y la combinación con MVP12 Steel es perfecta. Además, cuentan con la certificación ECOLAB y UL/CSA.



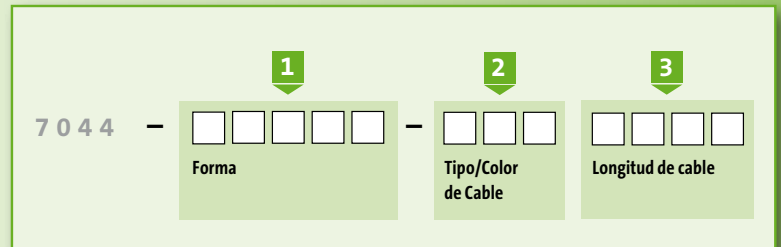
### VENTAJAS

- Cierre sencillo gracias a su perfil innovador
- Estanqueidad garantizada incluso sin esfuerzo de torsión
- Juntas de seguridad axiales y radiales
- Protección IP68/IP66K, también en caso de golpes y vibraciones



## NÚMERO DE REFERENCIA MODULAR

Tres bloques de cifras correspondientes a la Forma, Tipo/color de Cable y Longitud de Cable configuran la referencia de nuestros conectores.



## CONECTORES

	M12 Steel	Conectores para F&B
<b>Descripción</b>	<b>Referencia:</b>	<b>Referencia:</b>
M12 Macho, 4 polos, recto	7044-12021-yyyxxxx	7014-12021-214xxxx
M12 Macho, 4 polos, acodado	7044-12101-yyyxxxx	7014-12101-214xxxx
M12 Hembra, 4 polos, recto	7044-12221-yyyxxxx	7014-12221-214xxxx
M12 Hembra, 4 polos, acodado	7044-12341-yyyxxxx	7014-12341-214xxxx
M12 Hembra, 4 polos, CON LED, recto	7044-12292-yyyxxxx	7014-12292-214xxxx
M12 Macho – M12 Hembra, 4 polos, recto/recto	7044-40021-yyyxxxx	7014-40021-214xxxx
M12 Macho – M12 Hembra, 4 polos, recto/acodado	7044-40121-yyyxxxx	7014-40121-214xxxx
M12 Macho – M12 Hembra, 4 polos, acodado/recto	7044-40201-yyyxxxx	7014-40201-214xxxx
M12 Macho – M12 Hembra, 4 polos, acodado/acodado	7044-40261-yyyxxxx	7014-40261-214xxxx
<b>Accesorios</b>	<b>Referencia:</b>	
M12 tuerca de cierre en acero inoxidable (1.4301)	996076	
LLave dinamométrica	7000-99102-0000000	

Tipo de cable yyy: 214 = PVC  
336 = TPE-S (PP)

Otros modelos con diferente número de polos y cubierta de cable en nuestra tienda online.



## DISTRIBUIDORES PASIVOS DE ACERO INOXIDABLE

Descripción	Longitud de cable	Referencia:
MVP12 Steel en acero inoxidable, 8 puertos, con LED	3 m	8044-78510-4530300
MVP12 Steel en acero inoxidable, 8 puertos, con LED	5 m	8044-78510-4530500
MVP12 Steel en acero inoxidable, 8 puertos, con LED	10 m	8044-78510-4531000
MVP12 Steel en acero inoxidable, 8 puertos, con LED	15 m	8044-78510-4531500
MVP12 Steel en acero inoxidable, 8 puertos, con LED	20 m	8044-78510-4532000
MVP12 Steel en acero inoxidable, 8 puertos, con LED	25 m	8044-78510-4532500
MVP12 Steel en acero inoxidable, 8 puertos, con LED	30 m	8044-78510-4533000

## CONECTORES PANELABLES

Número de polos	4	5	8	12
Macho M12, codificación A	7014-13501-971xxxx	7014-17181-973xxxx	7014-17161-973xxxx	7014-19161-979xxxx
Hembra M12, codificación A	7014-13541-971xxxx	7014-13561-972xxxx	7014-17181-973xxxx	7014-19181-979xxxx
Macho M12, codificación B	7014-14101-974xxxx	7014-14121-975xxxx		
Hembra M12, codificación B	7014-14141-974xxxx	7014-14161-975xxxx		
Hembra M12, codificación D	7014-14501-976xxxx			

Longitud de cable xxxx: 0020 – 0,2 m  
0050 – 0,5 m  
0100 – 1,0 m

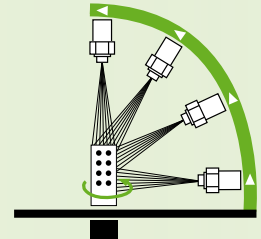
## ACERO INOXIDABLE

Nuestros productos están fabricados en acero inoxidable de la más alta calidad, lo que garantiza la resistencia al óxido y un comportamiento óptimo en cuanto a protección contra la absorción y contaminación de los alimentos.



## MÁXIMO GRADO DE PROTECCIÓN

Tanto si se trata de prelavado, lavado, enjuagado o desinfección, nuestros productos son óptimos para trabajar en zona húmeda. Cuentan con protección IP66K, IP67, IP68 (96 horas) y IP69K, lo que les hace adecuados para los ambientes más extremos.



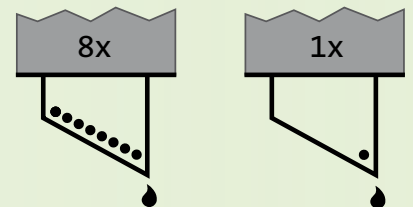
## ENCUENTRE LOS ERRORES, NO LOS BUSQUE

Los LEDs colocados directamente en los puntos de conexión facilitan la búsqueda de errores, lo que representa una gran ventaja sobre todo en instalaciones extensas y ahorra mucho tiempo de detección del fallo. Todo lo contrario que en el caso de las cajas de bornas, donde debe probarse un conector tras otro hasta encontrar el afectado.



## COSTES DE INSTALACIÓN REDUCIDOS

El uso de conectores que cumplan las normas de higiene es muy necesario. En el distribuidor MVP12 Steel se sustituyen ocho conectores sensores por un cable multipolo, lo que reduce los costes y el tiempo de instalación, así como el espacio necesario.



## FOOD AND DRUG ADMINISTRATION (FDA)

La FDA (Food and Drug Administration: Agencia de Alimentos y Medicamentos) es la agencia del gobierno de los Estados Unidos responsable de la regulación de alimentos y su cometido es la protección de la salud. La FDA especifica en sus directrices los materiales a utilizar en la industria alimentaria. Nuestros conectores TPE-S y TPE-V de la gama M12 Steel y MVP12 Steel cumplen esta normativa.



## CERTIFICACIONES

Las certificaciones de nuestros conectores para uso alimentario aseguran su fiabilidad en ambientes agresivos de limpieza y desinfección.

