

SWITCHES GESTIONADOS CON ACCESO REMOTO

TREE M-4TX, TREE M-6TX Y TREE M-5TX IP67

Murrelektronik amplía su línea de producto switch TREE en el área IP20 e IP67 con switches gestionados. Permiten un acceso remoto fiable a máquinas y sistemas por medio de VPN y basado en internet.

Nuestros switches gestionados cuentan con un cliente OPEN VPN que conecta automáticamente con el servidor VPN de la red del sistema. Los switches están preconfigurados para PROFINET y se entregan habilitados con LLDP y DCP, lo que mantiene una tipología consistente y fácil de monitorizar. Con las versiones avaladas por el Simple Network Management Protocol (SNMP v1, v2c, y v3) y con LLDP habilitado, la topología puede monitorizarse vía traps SNMP.



VENTAJAS CLAVE

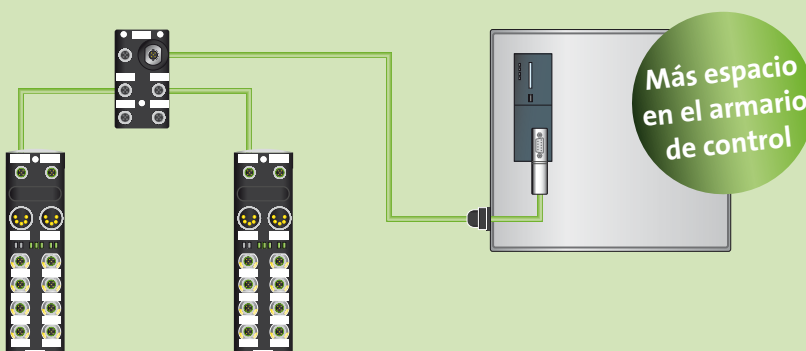
- OPEN VPN – acceso encriptado remoto
- HTTPS – servidor web seguro
- Gestión de topología LLDP

GESTIÓN Y DIAGNOSTICOS

- Prioridad VLAN (QoS IEE 802.1q)
- SNMP v1, v2c y v3 / Traps
- OPEN VPN
- RSTP, LLDP, DCP, NTP
- Puerto espejo – ajustes de monitorización flexibles
- Versión TX6 con relé externo para monitorización



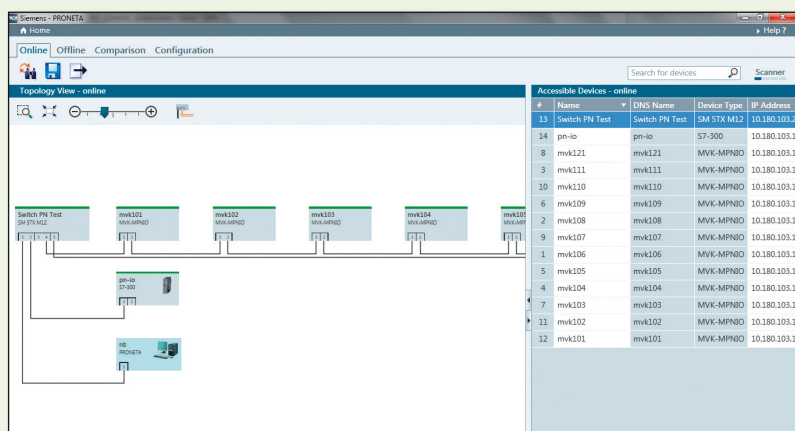
SWITCH GESTIONADO IP67 ULTRA COMPACTO



Breve glosario-switch

RSTP	Rapid Spanning Tree Protocol
LLDP	Link Layer Discovery Protocol
VPN	Virtual Private Network
DCP	Dynamic Configuration Protocol
NTP	Network Time Protocol

COMPACT



LLDP*

Link Layer Discovery Protocol

– Identificación de dispositivos adyacentes conectados

DCP Client*

Discovery and Configuration Protocol

– Asigna nombre y direcciones IP

*** Listo para Profinet**

DATOS TÉCNICOS



Datos de pedido			
Referencia	58180	58181	58182
Descripción	TREE M-5TX IP67	TREE M-4TX	TREE M-6TX
Conexiones			
Ethernet, Profinet, Ethernet-IP	5 x M12, codificación D	4 x RJ-45	6 x RJ-45
Tensión de alimentación	1 x 24 V vía M12, codificación A	2 x 24 V vía MSTBO 2.5/4-G1R	2 x 24 V vía MSTBO 2.5/4-G1R
Protección contra polaridad inversa	si	si	si
Relé	no	no	si (MSTBO 2.5/4-G1R)
Datos técnicos			
Tensión de servicio	+9.5...31.5 V	+9.5...56 V	+9.5...56 V
Máx. consumo de energía	3 W	2.5 W	3 W
Ratio de transferencia	10/100 Mbits/s	10/100 Mbits/s	10/100 Mbits/s
Modos de operatividad	Autocrossing/Autonegociación	Autocrossing/Autonegociación	Autocrossing/Autonegociación
Datos generales			
Grado de protección	IP67	IP20	IP20
Carcasa	Plástico negro	Plástico negro	Plástico negro
Tipo de sujeción	conexión roscada -3 agujeros	Montaje en carril DIN EN 50022	Montaje en carril DIN EN 50022
Rango temperatura/funcionamiento	0...+60 °C	0...+60 °C	0...+60 °C
Rango de temperatura/almacenaje	-40...+85 °C	-40...+85 °C	-40...+85 °C
Dimensiones Alt x An x P (mm)	105 x 60 x 30	22,5 x 99 x 111	45 x 99 x 111
Peso	aprox. 250 g	aprox. 130 g	aprox. 250 g
Altitud máxima de funcionamiento	3000 m	3000 m	3000 m
Shock/vibración	30g/10g	15g/1g	15g/1g