

DIAGNÓSTICOS AÚN MÁS FÁCILES

GATEWAY DE DIAGNÓSTICO CUBE67

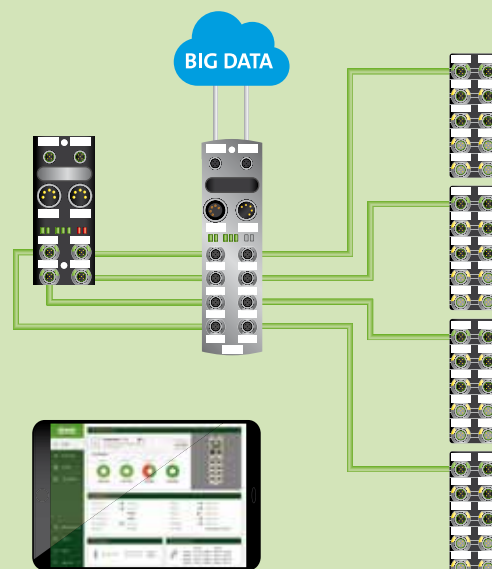
El sistema de bus de campo Cube de Murrelektronik ofrece múltiples posibilidades de diagnóstico. Un nuevo gateway permite el acceso Plug & Play a los datos vía un interface Ethernet. Esta solución es fácil de implementar, proporciona instrucciones claras en caso de error detecta fallos rápidamente y permite mayor disponibilidad de máquinas e instalaciones.

- **Los técnicos de puesta en marcha** utilizan el gateway de diagnóstico para examinar la topología del sistema Cube y detectar fallos de instalación desde la fase inicial.
- **El personal de servicio técnico de la máquina y de las instalaciones** puede localizar rápidamente los fallos integrando temporalmente el gateway de diagnóstico. La integración permanente es una manera excelente para, por ejemplo, guiar a distancia al electricista que trabaja en el campo.
- **El operario de la máquina o instalación** integra el gateway de diagnóstico de manera permanente, lo que le permite reaccionar de forma inmediata a los problemas. Así, los sistemas cuentan con instrucciones de actuación integradas en caso de error que permiten que el montador pueda llevar, de camino a la máquina, la pieza de repuesto correcta.

- Diagnósticos y detección de topología sin programación adicional
- Integración sencilla del gateway entre la cabecera de Cube y los módulos I/O
- Funciona con todos los módulos Cube – incluso con los que ya están en funcionamiento
- Preparación visual de los datos y presentación de la información independientes de la plataforma y navegadores
- Histórico de diagnóstico (logbook), también para fallos ocasionales
- Etiquetaje de módulos y mensajes de error en texto simple
- Bus de campo y controles independientes



EL GATEWAY DE DIAGNÓSTICO CUBE67 ES LA HERRAMIENTA QUE HABLA NUESTRO IDIOMA

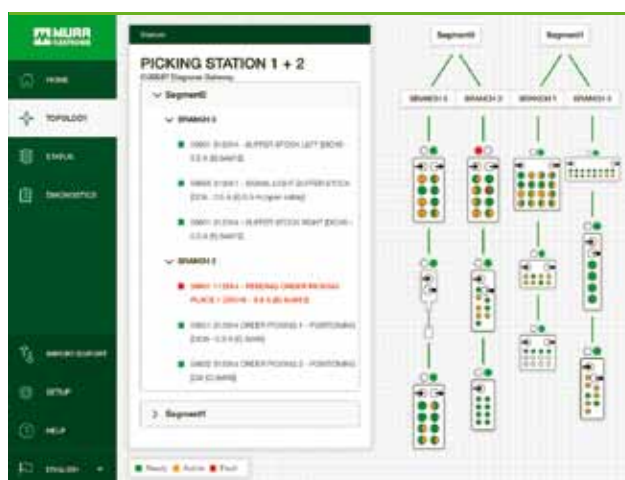


COMPACT



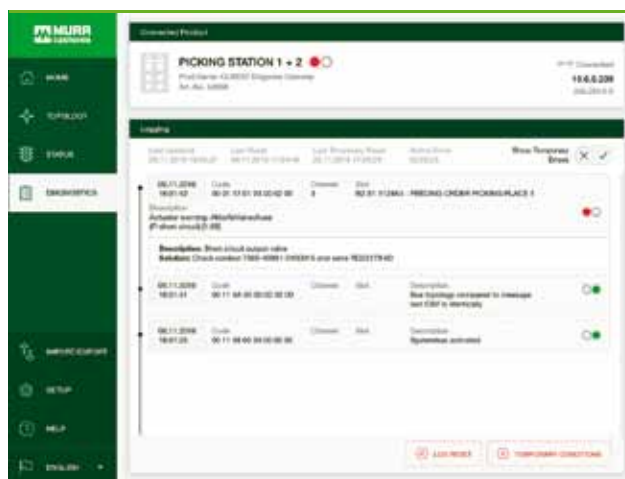
Visión general

El usuario dispone de una visión general del sistema Cube y del gateway de diagnóstico a simple vista, por ejemplo, de los datos de conexión, los voltajes del sistema y las corrientes, entre muchos otros datos.



Toda la información en un vistazo

Representación clara de la topología del sistema, tanto en forma tabular como gráfica, que muestra todos los datos de proceso y diagnóstico en el momento actual.



Del diagnóstico a la solución

Mensajes detallados de diagnóstico y sistema, incluyendo una explicación precisa en forma de texto sencillo, descripción de los efectos e información de cómo solucionar el error.

Diagnósticos sencillos



Ref.	Descripción
56968	Cube67 gateway de diagnóstico
341946	Cable de conexión de la cabecera Cube67 al gateway
7000-15041-0000000	Resistencia terminal Cube67
58627	Tapón ciego M12 (VE = 10 unidades), con rosca macho
55384	Tapón ciego 7/8", con rosca macho
55385	Tapón ciego 7/8", con rosca hembra