

TR236-11Z-M20



- Doble aislamiento
- Caja de termoplástico
- 30 mm x 58,5 mm x 30 mm
- 1 entrada de cable M 20 x 1.5
- Amplia gama de actuadores alternativos
- Buena resistencia al aceite y gasolinas
- Dimensiones de fijación según EN 50047
- Cabezal con 4 posiciones posibles a 90°

Datos

Detalles de Pedidos

Descripción del tipo de producto	TR 236-11Z
Número de artículo (Nº artículo)	101153302
EAN (European Article Number)	4030661168913
eCI@ss number, Version 9.0	27-27-26-01

Aprobaciones:

Certificados	cCSAus CCC EAC
--------------	----------------------

Propiedades Globales

Descripción del producto	T 236 Pitón de rodillo _R
Normas	IEC 60947-5-1 ISO 13849-1 BG-GS-ET-15
Forma de construcción de la caja	Diseño de construcción normalizada
Actuador type to DIN EN 50047	C
Material de la caja	Plástico, termoplástico reforzado con fibra de vidrio, auto-extinguible
Material de los contactos, eléctricos	Plata
Peso	55 g

Datos generales - Características

Funciones de seguridad	Sí
Number of auxiliary contacts	1
Number of safety contacts	1

Certificación de seguridad

Normas, normas	ISO 13849-1
Mission Time	20 Year(s)

Certificación de seguridad - Salidas de seguridad

B10d Contacto normalmente cerrado (NC)	20.000.000 Maniobras
--	----------------------

Datos mecánicos

Actuador	Pitón de rodillo
Vida mecánica, mínima	20.000.000 Maniobras
Fuerza de accionamiento, mínima	9 N
Fuerza de apertura forzada, mínima	19 N
Velocidad de accionamiento, mínima	120 mm/min
Velocidad de accionamiento, máxima	1 m/s
	Velocidad de accionamiento con ángulo de accionamiento 30°
Nota (duración de rebotes)	Duración de rebotes según la velocidad de accionamiento
Nota (tiempo de conmutación)	Tiempos de conmutación de acuerdo con la velocidad de accionamiento

Mechanical data - Connection technique

Conexión conector	Conexión por tornillos
Sección del cable, mínima	0,75 mm ²
Sección del cable, máxima	2,5 mm ²
	Todas las indicaciones de secciones de hilos es con terminales incluidas.

Datos mecánicos - Dimensiones

Altura del sensor	84 mm
Longitud del sensor	30 mm
Anchura del sensor	30 mm

Condiciones ambientales

Protección	IP67
Temperatura ambiente, mínima	-30 °C
Temperatura ambiente, máxima	+80 °C

Ambient conditions - Insulation value

Resistencia al impulso de sobretensión 6 kV

Datos eléctricos

Corriente continua térmica	10 A
Corriente de cortocircuito según EN 60947-5-1	1.000 A
Categoría de utilización AC-15	230 VAC
Categoría de utilización AC-15	4 A
Categoría de utilización DC-13	24 VDC
Categoría de utilización DC-13	1 A
Elemento de conmutación	Contacto normalmente abierto (NA), contacto normalmente cerrado (NC)
Principio de conmutación	Elemento de conmutación acción lenta
Cadencia	5.000 /h

Código de pedidos

Descripción del tipo de producto:

(1)(2) 2(3)6-(4)Z(5)-(6)-(7)-(8)-(9)

(1)

Z Acción brusca

T Acción lenta

(2)

S Pitón S

R Pitón de rodillo R

4S Pitón 4S

4R Rollendruckbolzen 4R

1R Palanca de rodillo 1R

K Palanca de rodillo K

3K Palanca de rodillo 3K

4K Palanca de rodillo 4K

K4 Palanca de rodillo acodado K4

1H Palanca giratoria de rodillo 1H

7H Palanca giratoria de rodillo 7H

10H Palanca giratoria de varilla 10H

12H Palanca giratoria de rodillo 12H

14H Palanca giratoria de rodillo 14H

AF Palanca de varilla con resorte AF

RMS Rodillo de latón

(3)

3 Formato estrecho

5 Formato ancho

(4)

02 2 contactos normalmente cerrados (NC)

11 1 contacto normalmente abierto (NA) / 1 contacto normalmente cerrado (NC)

20 2 contactos normalmente abiertos (NA) (Interruptor con 2 contactos NA no aptos para tareas de seguridad)

(5)

H Acción lenta con contactos progresivos

UE Acción lenta con contactos solapados

(6)

sin Entrada de cable M20

ID Técnica de desplazamiento de aislamiento

NPT entrada de cable NPT 1/2"

ST Conector M12 con codificación A

ST-2310 Conector M12 con codificación B

(7)

1297 Carcasa con los agujeros ranurados transversales

(8)

2138 Palanca giratoria de rodillo 7H para Interruptores de posición con función de seguridad

(9)

1637 Contactos dorados

Imágenes

Foto de producto (foto individual de catálogo)



ID: k236rf01

| 266,1 kB | .jpg | 112.889 x 249.767 mm - 320 x 708

Pixel - 72 dpi

| 2,8 kB | .jpg | 35.278 x 35.278 mm - 100 x 100 Pixel -

72 dpi

| 269,9 kB | .jpg | 112.889 x 249.767 mm - 320 x 708

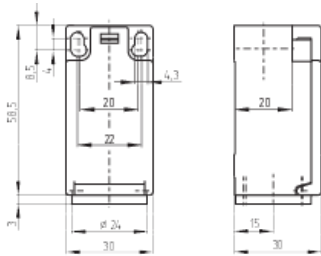
Pixel - 72 dpi

| 165,8 kB | .png | 74.083 x 163.689 mm - 210 x 464

Pixel - 72 dpi

Dibujo dimensional Componente básico

ID: 1-236g01



| 24,6 kB | .cdr |

| 115,0 kB | .jpg | 352.778 x 349.956 mm - 1000 x 992

Pixel - 72 dpi

| 4,0 kB | .png | 74.083 x 73.378 mm - 210 x 208 Pixel -

72 dpi

| 29,8 kB | .jpg | 112.889 x 111.831 mm - 320 x 317

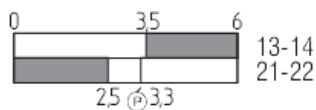
Pixel - 72 dpi

| 3,3 kB | .jpg | 35.278 x 35.278 mm - 100 x 100 Pixel -

72 dpi

Diagrama de recorridos de contacto

ID: kr235s08



| 1,7 kB | .png | 74.083 x 23.283 mm - 210 x 66 Pixel -

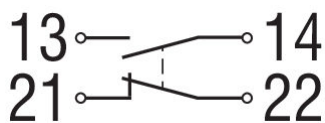
72 dpi

| 25,0 kB | .cdr |

| 13,8 kB | .jpg | 112.889 x 35.631 mm - 320 x 101

Pixel - 72 dpi

Diagrama



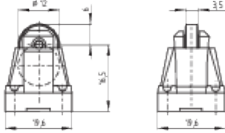
ID: k1o1sk01

| 18,4 kB | .jpg | 112.889 x 45.861 mm - 320 x 130

Pixel - 72 dpi

Dibujo dimensional Actuador

ID: 1r236g01



| 76,5 kB | .jpg | 352.778 x 247.297 mm - 1000 x 701
Pixel - 72 dpi

| 24,5 kB | .cdr |

| 7,4 kB | .png | 74.083 x 51.858 mm - 210 x 147 Pixel
- 72 dpi

K.A. Schmersal GmbH & Co. KG, Möddinghofe 30, D-42279 Wuppertal

Los datos e información anteriores se han verificado cuidadosamente. Las imágenes pueden diferir del original. Se pueden encontrar más datos técnicos en los manuales de instrucciones. Sujeto a cambios técnicos y errores.

Generado a 03.05.2020 08:52:50