

# Ficha Técnica

## Tapón roscado, rosca métrica

Art.-Nr. 2033026



Tapón roscado según DIN 46320, con rosca métrica según IEC 423.

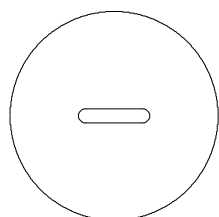
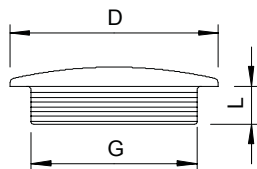


PS Poliestirol

### Datos maestros

Código	2033026
Tipo	108 M40 PS
Denominación 1	Tapón roscado
Dimensión	M40
Color	Gris claro, RAL 7035
Número RAL	7035
Material	Poliestireno
Siglas del material	PS
Embalaje mínimo de venta	25,00 Unidad
Peso	0,56 kg/100 u

### Datos técnicos



D	46,00 mm
L	8,00 mm
protegido contra explosiones	<input type="checkbox"/>
Para zona Ex con gas	Sin
Para zona Ex con polvo en suspensión	Sin
Rosca	M40 x 1,5
Tipo de rosca	Métrico
Tamaño nominal de rosca métrica/PG	40,00
Paso de rosca	1,50 mm
Reforzado con fibra de vidrio	<input type="checkbox"/>
Libre de halógenos	<input checked="" type="checkbox"/>
A prueba de impactos	<input checked="" type="checkbox"/>