

# Ficha Técnica

## Contratuerca, rosca métrica

Art.-Nr. 2048914



Contratuerca según DIN 46319, con rosca métrica según IEC 423.

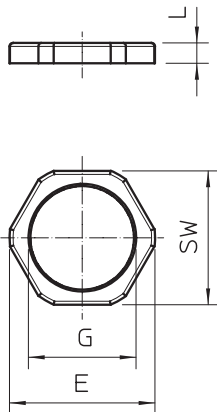


PA Poliamida

### Datos maestros

Código	2048914
Tipo	116 M16 LGR PA
Denominación 1	Contratuerca
Dimensión	M16
Color	Gris claro, RAL 7035
Número RAL	7035
Material	Poliamida
Siglas del material	PA
Embalaje mínimo de venta	100,00 Unidad
Peso	0,16 kg/100 u

### Datos técnicos



E	25,00 mm
L	5,00 mm
Ancho de llave	22,00 mm
Tipo de rosca	Métrico
Rosca	M16x1,5
Tamaño nominal de rosca métrica/PG	16,00
Reforzado con fibra de vidrio	<input type="checkbox"/>
Libre de halógenos	<input checked="" type="checkbox"/>
A prueba de impactos	<input type="checkbox"/>