




## Anillo de fijación

Paquetes de 20 pza.


Artículo	Descripción	
	VE GF121A	Anillo de fijación de tecnopolímero
	VE GF720A	Anillo de fijación de metal

## Llave de fijación

Artículo	Descripción	
	VE CH121A1	Llave de fijación de tecnopolímero para anillos de fijación VE GF••••

## Adaptador de Ø 22 a Ø 30 mm

Paquetes de 10 pza.

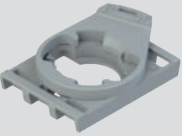

Artículo	Descripción	
	VE GF151A	Adaptador con anillo de fijación para panel de control, para dispositivos Ø 22 para agujero Ø 30 según EN 60947-5-1

**Datos técnicos:**  
 Material del cuerpo y del anillo: tecnopolímero      Par de apriete: 2 ... 2,5 Nm  
 Grado de protección: IP67 e IP69K      El taco se puede quitar con un destornillador normal

No se puede utilizar con pulsadores dobles, triples y cuádruples E2 •PD•••••• - E2 •PT•••••• - E2 •PQ••••••. No se puede utilizar con anillo moldeado, soporte de placas, protector o caperuza de protección. No altera el grado de protección IP del dispositivo asociado.


## Base de fijación

Paquetes de 10 pza.

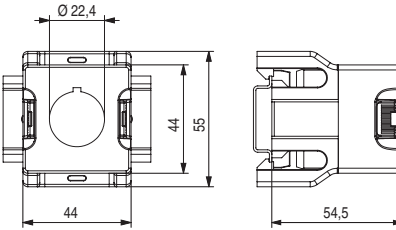
Artículo	Descripción	
	E2 1BAC11	Base de fijación con 3 huecos para bloque de contactos E2 CP y unidad LED E2 LP
	E2 1BAC12	Base de fijación con 3 huecos orientada para bloque de contactos E2 CP y unidad LED E2 LP
No se puede combinar con los pulsadores cuádruples E2 •PQ•••••• y los joysticks E2 •MA••••••.		
Artículo	Descripción	
	E2 1BAC21	Base de fijación con 4 huecos para bloque de contactos E2 CP
	E2 1BAC22	Base de fijación con 4 huecos orientada para bloque de contactos E2 CP
Solo se puede combinar con los selectores E2 •SE••••••, selectores por llave E2 •SC••••••, pulsadores E2 •PU••••••, pulsadores dobles E2 •PD••••••, pulsadores de emergencia E2 •PE••••••, configurado en las versiones adecuadas para una base con 4 huecos.		
Se puede combinar con los pulsadores cuádruples E2 •PQ•••••• y los joysticks E2 •MA••••••.		

## Adaptador para raíl DIN

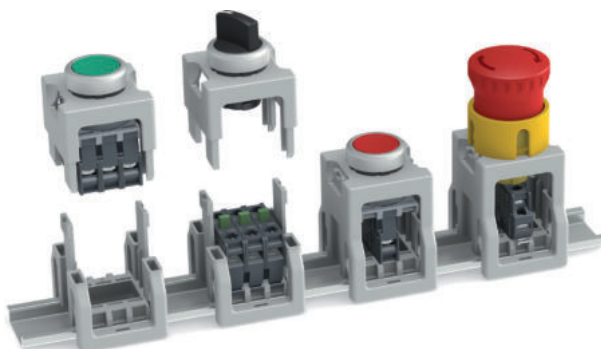
Paquetes de 10 pza.

Artículo	Descripción	
	VE AD3PF9A0	Soporte con agujero Ø22 para la fijación de los dispositivos de señalización y control de la línea EROUND en el raíl DIN
No adecuado para joysticks ni pulsadores cuádruples		

Patente solicitada



Dimensiones: Ø 22,4, 44, 44, 54,5, 44, 55

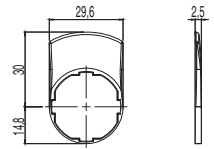


Todas las dimensiones de los dibujos están en mm

**Placas con marcado láser**



Placas para los dispositivos simples de la línea EROUND, orientables 4 x 90°. Disponibles en color negro, gris y amarillo. El marcado se realiza grabada por láser directamente en la placa. De este modo, se evita el uso de etiquetas adicionales y la descripción del funcionamiento del dispositivo queda intacta e indeleble durante toda la durabilidad de la placa. Las placas se pueden personalizar con muchos tipos de marcado láser según los requisitos del cliente.



Artículo	Descripción	Piezas/paquete
VE TF32H9700	Placa gris, sin inscripción	10
VE TF12H1700	Placa negra, sin inscripción	10
VE TF32H5700	Placa amarilla, sin inscripción	10
VE TF32H91••	Placa gris, con marcado láser indeleble	1
VE TF12H12••	Placa negra, con marcado láser indeleble	1
VE TF32H51••	Placa amarilla, con marcado láser indeleble	1

**No altera el grado de protección IP del dispositivo asociado.**

No se puede utilizar con pulsadores dobles, triples y cuádruples E2 •PD••••••, E2 •PT••••••, E2 •PQ••••••.

**Para pedir placas con marcado:**

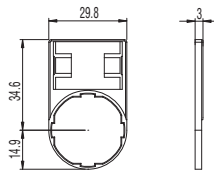
Sustituir en los códigos los puntos •• con el código del marcado indicado en la tabla de la página 159.

Ejemplo: Placa negra con marcado «STOP». VE TF12H12•• → VE TF12H12GB0

**Soportes de placas**



Soportes de placas para los dispositivos simples, orientables 4 x 90°. Se pueden utilizar placas de otros fabricantes (por ejemplo: 3M código KE-7270-2691-3 o GRAFOPLAST código SITM612X) siempre y cuando se respeten las dimensiones siguientes: base 27 +0/-0,4 mm, altura 18+0/-0,4 mm, espesor 0,8 ±0,4 mm.



Artículo	Descripción	Piezas/paquete
VE PT32A00A0	Soporte para placas con agujero moldeado, para placa 18x27 mm, sin placa	10
VE PT32A10A0	Soporte de placas con agujero moldeado, para placa 18x27 mm, con placa protectora transparente sin marcado	10
VE PT32A09A•••	Soporte de placas con agujero moldeado, para placa 18x27 mm, con placa de color de aluminio brillante con marcado negro	1

**No altera el grado de protección IP del dispositivo asociado.**

No se puede utilizar con pulsadores dobles, triples y cuádruples E2 •PD••••••, E2 •PT••••~••••, E2 •PQ••••~••••.

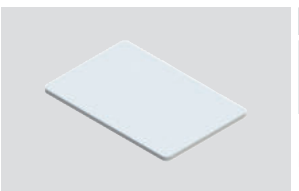
No se puede utilizar con anillo moldeado, adaptador de Ø 22 a Ø 30 mm, protector o caperza de protección.

**Para pedir placas con marcado:**

sustituir en los códigos los puntos ••• con el código del marcado indicado en la tabla de la página 159.

Ejemplo: Soporte de placas con placa, marcado «STOP». VE PT32A09A••• → VE PT32A09AGB0

**Placas**



Artículo	Descripción
VE TR3A770	Placa protectora para soportes de placas VE PT sin marcado. Paquetes de <b>100 pza.</b>

Placa rectangular 18x27 mm, espesor 0,4 mm, policarbonato transparente con capa antireflectante. Ideal para proteger la placa inferior



Artículo	Descripción
VE TR4A970	Placa para soporte de placas VE PT sin marcado, para marcado con fresadora o láser. Paquetes de <b>100 pza.</b>
VE TR4A91•••	Placa para soporte de placas VE PT con marcado indeleble láser negro.

Placa rectangular 18x27 mm, espesor 0,8 mm, color aluminio brillante RAL 9006

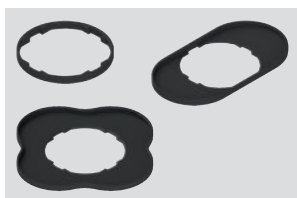
**Para pedir placas con marcado:**

Sustituir en los códigos los puntos ••• con el código del marcado indicado en la tabla de la página 159.

Ejemplo: Placa con marcado «STOP». VE TR4A91••• → VETR4A91GB0

Todas las dimensiones de los dibujos están en mm

## Anillo moldeado



Artículo	Descripción	Piezas/ paquete
VE GP12H1A	Anillo moldeado para dispositivo simple	50
VE GP12L1A	Anillo moldeado para pulsador doble y triple E2 •PD•••••• - E2 •PT••••••	50
VE GP12M1A	Anillo moldeado para pulsador cuádruple E2 •PQ••••••	10

No se puede utilizar con soporte de placas, adaptador de Ø 22 a Ø 30 mm, protector o caperuza de protección.

**No altera el grado de protección IP del dispositivo asociado.**

## Caperuza de protección

Paquetes de **10 pza.****Datos técnicos:**

Material: silicona, ideal para el contacto con alimentos

Grado de protección: IP67

Temperatura ambiente: -40°C ... +80°C

Ideal para entornos con presencia de alimentos en polvo o de agua y arena.

Artículo	Descripción
VE CA1A1	Caperuza de protección para pulsador rasante simple (espesor del panel de control de 1 a 5 mm)
VE CA1B1	Caperuza de protección para pulsador simple saliente (espesor del panel de control de 1 a 5 mm)
VE CA1C1	Caperuza de protección para pulsador doble y triple, saliente (espesor del panel de control de 1 a 6 mm)
VE CA1D1	Caperuza de protección para pulsador doble rasante (espesor del panel de control de 1 a 6 mm)

No se puede utilizar con anillo moldeado, soporte de placas, adaptador de Ø 22 a Ø 30 mm o protector.

## Bloque de conexiones

Paquetes de **10 pza.**

Bloques de conexiones con las mismas dimensiones que los bloques de contactos pero sin contactos eléctricos. Para la combinación con discos luminosos de la serie VE DL para el montaje sin bornes o conexiones por prensado adicionales.

Artículo	Descripción
VE BC2PV1	Bloque de conexiones para montaje en el panel de control
VE BC2FV1	Bloque de conexiones para montaje en el fondo de la caja

## Bloque con diodo

Paquetes de **10 pza.**

Bloques con diodo que tienen las mismas dimensiones que los bloques de contactos y disponen en su interior de un diodo 3 A 1800 V.

Para ser utilizado en las derivaciones de los circuitos en los que es necesario garantizar que el recorrido de la corriente respeta la polaridad prevista.

Artículo	Descripción
VE BD1PV1	Bloque con diodo, para montaje en el panel de control y con conexiones con tornillos
VE BD1PM1	Bloque con diodo, para montaje en el panel de control y con conexiones por resorte push-in
VE BD1FV1	Bloque con diodo, para montaje en el fondo de la caja y con conexiones con tornillos
VE BD1FM1	Bloque con diodo, para montaje en el fondo de la caja y con conexiones por resorte push-in

## Tapón de cierre

Paquetes de **10 pza.****Datos técnicos:**

Material del cuerpo y del anillo: tecnopolímero

Grado de protección: IP67 e IP69K

Par de apriete: 2 ... 2,5 Nm

Artículo	Descripción
E2 1TA1A110	Tapón de cierre negro para agujeros Ø 22 mm

## Protector antipolvo

Paquetes de **50 pza.**

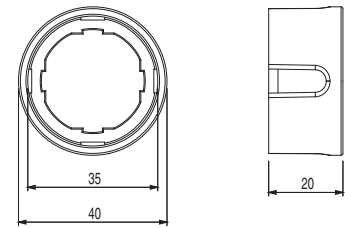
Artículo	Descripción
VE PR3A70	Protector antipolvo transparente para bloques de contactos serie E2. Aplicable a todos los contactos con fijación en el panel de control.

Todas las dimensiones de los dibujos están en mm

**Protector con ventanas**



Artículo	Descripción
VE GP32A5A	Protector cilíndrico amarillo con 4 ventanas






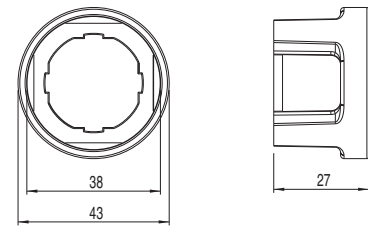
**No altera el grado de protección IP del dispositivo asociado.**

No se puede utilizar con anillo moldeado, soporte de placas, adaptador de Ø 22 a Ø 30 mm o caperuza de protección.

**Protector cilíndrico**



Artículo	Descripción	Color
VE GP32B5A	Protector cilíndrico amarillo	
VE GP32B1A	Protector cilíndrico negro	
VE GP32B4A	Protector cilíndrico verde	
VE GP32B6A	Protector cilíndrico azul	

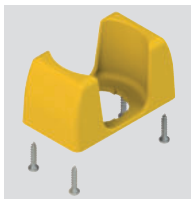


**No altera el grado de protección IP del dispositivo asociado.**

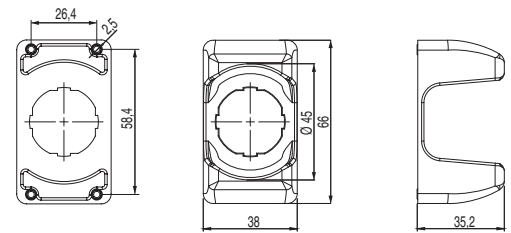
No se puede utilizar con pulsadores de emergencia de la serie E2 •PE•••••.

No se puede utilizar con anillo moldeado, soporte de placas, adaptador de Ø 22 a Ø 30 mm o caperuza de protección.

**Protector abierto**



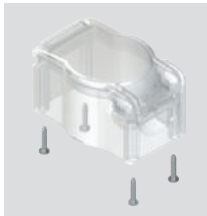
Artículo	Descripción
VE GP32F5A	Cubierta protectora rectangular abierta, de color amarillo, con 4 tornillos (para paneles con grosor de 1 a 3,5 mm)



**No altera el grado de protección IP del dispositivo asociado.**

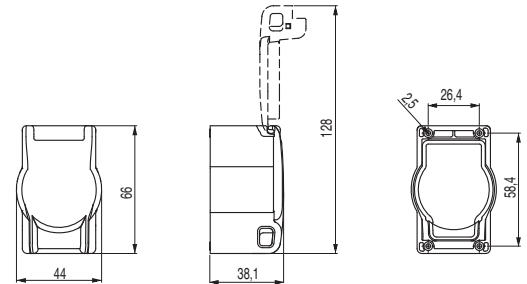
No se puede utilizar con anillo moldeado, soporte de placas, adaptador de Ø 22 a Ø 30 mm o caperuza de protección.

**Cubierta protectora con cierre por candado**



Artículo	Descripción
VE GG3EA7A	Cubierta con cierre por candado, con 4 tornillos (para paneles con grosor de 1 a 3,5 mm)

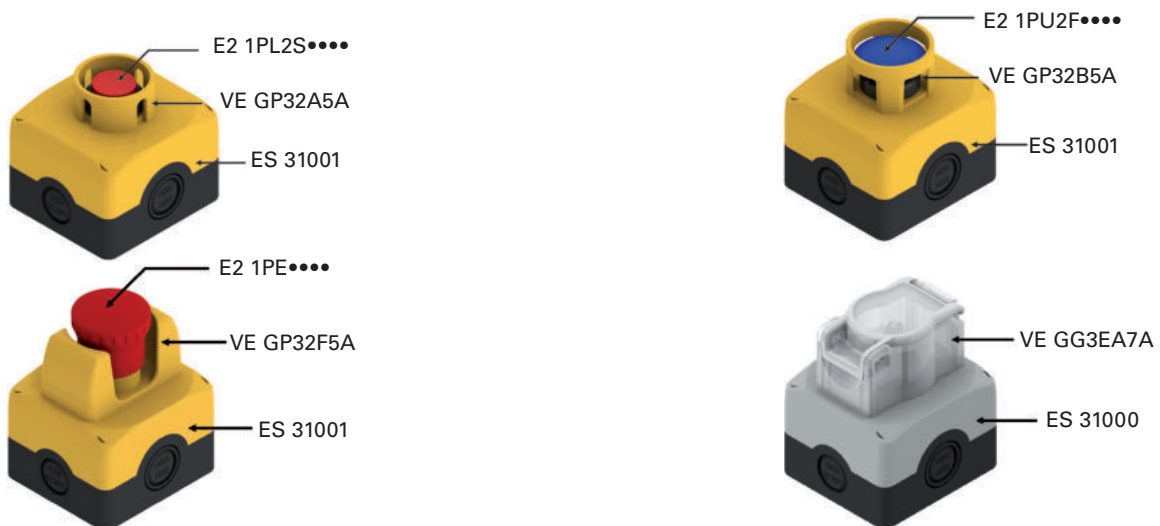
Ideal para proteger dispositivos que no deben accionarse involuntariamente.



**No altera el grado de protección IP del dispositivo asociado.**

No se puede utilizar con soporte de placas.

**Ejemplos de aplicación del protector**





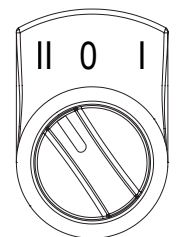
Todas las dimensiones de los dibujos están en mm

Sinopsis de marcados disponibles

Código	Símbolo	Código	Símbolo	Código	Símbolo	Código	Símbolo	Código	Símbolo	Código	Símbolo
L1		L42		L27		L330		L187		L386	
L287		L43		L147		L455		L230		L395	
L413		L213		L148		L456		L249		L411	
L2		L254		L162		L369		L376		L414	
L3		L17		L172		L426		L102		L415	
L4		L44		L220		L59		L103		L418	
L35		L45		L277		L64		L139		L419	
L36		L46		L226		L62		L140		L420	
L37		L60		L142		L63		L141		L80	
L11		L191		L54		L86		L157		L374	
L12		L193		L56		L88		L381		L476	
L412		L308		L57		L89		L445		L472	
L188		L61		L55		L87		L278		L473	
L14		L153		L146		L76		L323		L474	
L32		L194		L293		L77		L362		L475	
L33		L309		L304		L78		L380			
L34		L408		L305		L190		L382			
L240		L145		L470		L416		L383			
L16		L336		L317		L417		L384			
L41		L96		L319		L189		L385			




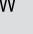
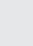

Otros marcados disponibles bajo pedido

Código	Símbolo	Código	Símbolo	Código	Símbolo	Código	Símbolo	Código	Símbolo	Código	Símbolo
L7	↑	L25	↕	L84	⏪	L174	↔	L316	↻	L441	↗
L8	↓	L30	↗	L90	↕	L175	↓	L394	↷	L295	↻
L9	←	L31	↔	L91	↕	L176	↕	L399	↶		
L10	→	L58	↕	L312	↔	L294	↕	L436	▲		
L18	↔	L75	↔	L311	↔	L313	↑	L437	▼		
L143	↔	L425	↕	L442	↔	L314	↓	L438	▶		
L24	↗	L454	⏪	L443	↕	L227	⋈	L439	◀		
L310	↙	L83	⏪	L170	↕	L228	⋈	L440	↖		
L234	↻	L241	↻	L247	↻	L279	↻	L392	↻	L467	↻
L235	↻	L242	↻	L248	↻	L280	↻	L393	↻	L468	↻
L236	↻	L243	↻	L251	↻	L375	↻	L463	↻		
L237	↻	L244	↻	L252	↻	L389	↻	L464	↻		
L238	↻	L245	↻	L253	↻	L390	↻	L465	↻		
L239	↻	L246	↻	L260	↻	L391	↻	L466	↻		
L19	0	L185	1 2 3	L155	AUTO 0 MAN.	L359	START AUTO	L232	R 0 F		
L20	0	L259	1 2 3 4	L164	AUTO. MAN.	L360	STOP AUTO	L307	FWD 0 REV		
L21	0	L452	STOP START	L377	AUTOMATIC 0 1	L163	SLOW FAST	L469	FWD REV		
L22	0	L156	↑ ↓	L342	MAN OFF AUTO	L404	 	L144	BARRIER BY-PASS & RESET 0 1		
L219	o -	L262	← 0 →	L266	AUTO-0-MAIN	L171	HIGH LOW	L217	CLOSE OPEN		



Ejemplo de selector de 3 posiciones con placa de descripción VE TF••H•••• y marcado L21.

Otros marcados disponibles bajo pedido

Código	Símbolo	Código	Símbolo	Código	Símbolo	Código	Símbolo	Código	Símbolo	Código	Símbolo
L28	STOP	L67	3	L39		L289	BOOST	L208		L135	AVANTI - INDIETRO
L50	STOP	L68	4	L114	RESET	L292	MONO / TRI	L117	POMPA FILTRO 0 - 1	L104	24V 电源指示 24V Power
L48	STOP	L69	5	L306	RESET	L327	ENABLE DISABLE	L118	FILTER PUMP 0 - 1	L105	220V 电源指示 220V Power
L49	STOP	L70	6	L130	100%	L222	ACCESS DENIED	L119	RISCALDAMENTO 0 - 1	L106	选择开关 Selector
L113		L71	7	L315	24V=	L223	ACCESS ALLOWED	L120	HEATING 0 - 1	L107	启动按钮 START
L29	START	L72	8	L82	EROUND	L224	ACCESS REQUEST	L121	SCATTO TERMICO	L108	停止按钮 STOP
L53	START	L73	9	L199	SPEED	L225	ACCESS RESET	L122	CIRCUIT BREAKER	L109	电源指示 Power
L51	START	L74	0	L233	CAUTION	L215	INIT	L123	MAN. - AUT.	L110	合闸指示 Ready
L52	START	L450	-1	L250	POWER	L216	C / C	L124	START CICLO	L111	故障指示 Stoppage
L218		L451	-2	L332	ALLOW IN	L370	UNLOCK DOOR	L125	RADDRIZZATORE 0 - 1		
L276	START STOP	L129	3/4	L334	SYSTEM START	L371	REQUEST / RESET ACCESS TO AREA	L126	STOP CICLO		
L410	PAUSE (START)	L15	R	L335	SYSTEM STOP	L205	Y+	L127	BY-PASS EMERGENZE 0 - 1		
L65	1	L40	R	L333	CYCLE STOP	L206		L131	AZIONAMENTO 0 - 1		
L66	2	L38	R	L281	DEFAULT	L207		L132	TACITAZIONE SIRENA		

Otros marcados disponibles bajo pedido

**Sinopsis de marcados disponibles - TEXTOS**

Código	Texto	Código	Texto	Código	Texto	Código	Texto
IT0	ARRESTO	GB0	STOP	FR0	ARRÊT	DE0	HALT
IT1	AVVIO	GB1	START	FR1	MARCHE	DE1	START
IT2	CHIUSO	GB2	CLOSE	FR2	FERMÉ	DE2	ZU
IT3	SU	GB3	UP	FR3	MONTÉE	DE3	AUF
IT4	GIÚ	GB4	DOWN	FR4	DESCENTE	DE4	AB
IT5	SPENTO	GB5	OFF	FR5	ARRÊT	DE5	AUS
IT6	ACCESO	GB6	ON	FR6	MARCHE	DE6	EIN
IT7	IN SERVIZIO	GB7	RUN	FR7	EN SERVICE	DE7	BETRIEB
IT8	ERRORE	GB8	FAULT	FR8	PANNE	DE8	STÖRUNG
IT9	TEST	GB9	TEST	FR9	ESSAI	DE9	PRÜFUNG
IT10	SPENTO ACCESO	GB10	OFF ON	FR10	ARRÊT MARCHE	DE10	AUS EIN
IT11	MAN. AUTO	GB11	MAN. AUTO	FR11	MAN. AUTO	DE11	HAND AUTO
IT12	MAN. 0 AUTO	GB12	MAN. 0 AUTO	FR12	MAN. 0 AUTO	DE12	HAND 0 AUTO
IT13	MARCIA	GB13	DRIVE	FR13	MARCHE	DE13	ANTRIEB
IT14	RIAVVIA	GB14	RESET	FR14	REARM.	DE14	ENTSPERREN
IT15	AVANTI	GB15	FORWARD	FR15	AVANT	DE15	VORWÄRTS
IT16	INDIETRO	GB16	REVERSE	FR16	ARRIÈRE	DE16	RÜCKWÄRTS
IT17	AUMENTA	GB17	RAISE	FR17	MONTER	DE17	HEBEN
IT18	DIMINUISCI	GB18	LOWER	FR18	DESCENDRE	DE18	SENKEN
IT19	SINISTRA	GB19	LEFT	FR19	GAUCHE	DE19	LINKS
IT20	DESTRA	GB20	RIGHT	FR20	DROITE	DE20	RECHTS
IT21	FRENO	GB21	BRAKE	FR21	FERMER/OUVRIR	DE21	BREMSEN
IT22	ALTO	GB22	HIGH	FR22	HAUT	DE22	HOCH
IT23	BASSO	GB23	LOW	FR23	BAS	DE23	NIEDRIG
IT24	VELOCE	GB24	FAST	FR24	RAPIDE	DE24	SCHNELL
IT25	LENTO	GB25	SLOW	FR25	LENT	DE25	LANGSAM
IT26	PIÚ VELOCE	GB26	FASTER	FR26	PLUS RAPIDE	DE26	SCHNELLER
IT27	PIÚ LENTO	GB27	SLOWER	FR27	PLUS LENT	DE27	LANGSAMER
IT32	APRIRE	GB32	OPEN	FR32	OUVRIR	DE32	ÖFFNEN
IT63	CHIAMATA	GB63	CALL	FR63	APPEL	DE63	ANRUF
IT64	OCCUPATO	GB64	OCCUPIED	FR64	OCCUPÉ	DE64	BESETZT
IT99	ARRESTO D'EMERGENZA	GB99	EMERGENCY STOP	FR99	ARRÊT D'URGENCE	DE99	NOT-AUS

Otros marcados disponibles bajo pedido