



BNS 33-02ZGST-2187

- Conector M8 x 1, 4 polos
- Versión LED
- Cableado individual de contactos
- Caja de termoplástico
- Montaje oculto posible
- Insensible a desalineaciones transversales
- 88 mm x 25 mm x 13 mm
- Larga vida
- sin desgaste mecánico
- Insensible a la suciedad

Datos

Detalles de Pedidos

Descripción del tipo de producto	BNS 33-02ZGST-2187
Número de artículo (Nº artículo)	101173054
EAN (European Article Number)	4030661302003
eCl@ss number, version 11.0	27-27-24-02
Número eCl@ss, versión 9.0	27-27-24-02
ETIM number, version 7.0	EC002544
ETIM number, version 6.0	EC002544

Aprobaciones - Normas

Certificados	TÜV
--------------	-----

Propiedades Globales

Normas	BG-GS-ET-14 EN IEC 60947-5-3
--------	---------------------------------

Nivel de codificación según EN ISO 14119	baja
Principio activo	magnético
Condiciones de instalación (mecánicas)	no enrasado
Material de la caja	Plástico reforzado con fibra de vidrio
Peso bruto	34 g

Datos generales - Características

Indicador integrado, estado	Sí
Condición previa de unidad de evaluación	Sí
Cantidad de contactos NC	2

Certificación de seguridad

Normas, normas	EN ISO 13849-1
Vida útil	20 Año(s)

Certificación de seguridad - Salidas de seguridad

B _{10D} Contacto normalmente cerrado (NC)	25.000.000 Maniobras
--	----------------------

Datos mecánicos

Área activa	desde el lado lateral
Actuador	Imán
Nota	NOTE_DIM_DIST_REPEAT_ACCURACYFMAW00000002
Dirección de movimiento	Frontal hacia la cara activa

Datos mecánicos - Distancias de conmutación según EN IEC 60947-5-3

Distancia de conmutación asegurada "ON"	5 mm
	8 mm
Distancia de conmutación asegurada "OFF"	15 mm
	18 mm

Datos mecánicos - Conexionado

Conexión conector	Cable Conector M8
-------------------	----------------------

Datos mecánicos - Dimensiones

Longitud del sensor	13 mm
Anchura del sensor	88 mm
Altura del sensor	25 mm

Condiciones ambientales

Protección	IP67
Ambient temperature	-25_+70
Temperatura de almacén y de transporte, mínima	-25 °C
Temperatura de almacén y de transporte, máxima	+70 °C
Resistencia a las vibraciones según EN 60068-2-6	10...55 Hz, amplitud 1 mm
Resistencia al impacto	30 g / 11 ms

Datos eléctricos

Tensión de conmutación, máxima	24 VDC
Corriente de conmutación, máxima	0,01 A
Potencia de conmutación, máxima	0,2 W
Frecuencia de conmutación, máxima	5 Hz

Datos eléctricos - Salida digital

Versión	Miscelánea, contacto Reed
---------	---------------------------

Indicación de estado

Nota (Indicador integrado, estado)

El LED iluminado con la puerta cerrada.

Incluido en el suministro

Incluido en el suministro

Aktywatory należy zamawiać oddzielnie.

Accesorios

Recomendación (actuador)

BPS 33-2326
BPS 33

Recomendación interruptor de seguridad

SRB 219IT
SRB 308IT
SRB-E-301ST
SRB-E-201LC

Nota

Nota (en general)

Symbole zestyków pokazane dla zamkniętej osłony bezpieczeństwa.
Konfiguracja zestyku dla wersji z diodą LED i bez niej jest identyczna

Código de pedidos

Descripción del tipo de producto:
BNS 33-(1)Z(2)-(3)-(4)

(1)

02	2 contactos normalmente cerrados (NC)
11	1 contacto normalmente abierto (NA) / 1 contacto normalmente cerrado (NC)
12	1 contacto normalmente abierto (NA) / 2 contactos normalmente cerrados (NC)

(2)

sin	sin LED indicador del estado
G	con LED indicador del estado

(3)

sin

Con cable

ST

con conector M8

(4)

2187

Cableado individual de contactos

2187-10

Cableado individual de contactos, con LED

2237

Accionamiento en dirección del cable

Imágenes

Foto de producto (foto individual de catálogo)

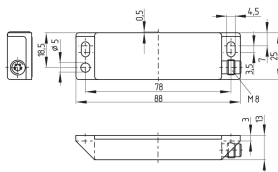


ID: kbns3f21

| 129,8 kB | .jpg | 232.833 x 105.481 mm - 660 x 299 px - 72 dpi

| 23,0 kB | .png | 74.083 x 33.514 mm - 210 x 95 px - 72 dpi

Dibujo dimensional Componente básico



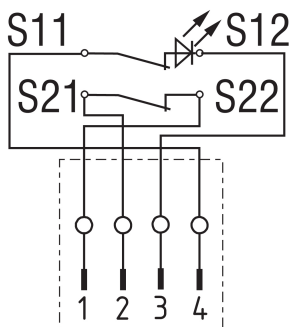
ID: 1bns3g06

| 93,7 kB | .cdr |

| 3,9 kB | .png | 74.083 x 52.211 mm - 210 x 148 px - 72 dpi

| 80,9 kB | .jpg | 352.778 x 248.003 mm - 1000 x 703 px - 72 dpi

Diagrama



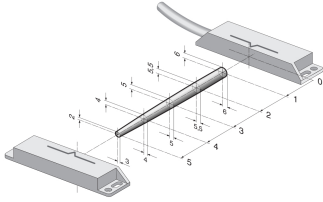
ID: kbns3k23

| 17,5 kB | .cdr |

| 136,6 kB | .jpg | 352.778 x 397.228 mm - 1000 x 1126 px - 72 dpi

| 4,5 kB | .png | 74.083 x 83.256 mm - 210 x 236 px - 72 dpi

Curva de características

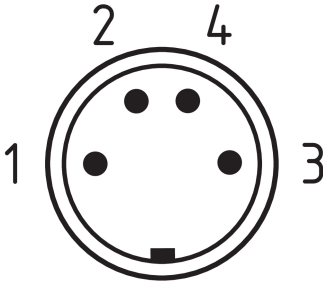


ID: kbns3a01

| 13,1 kB | .png | 74.083 x 45.508 mm - 210 x 129 px - 72 dpi

| 124,5 kB | .jpg | 352.778 x 216.253 mm - 1000 x 613 px - 72 dpi

Esquema de contactos



ID: km8--k4b

| 17,0 kB | .cdr |

| 4,3 kB | .png | 74.083 x 73.025 mm - 210 x 207 px - 72 dpi

| 110,6 kB | .jpg | 352.778 x 347.133 mm - 1000 x 984 px - 72 dpi

Schmersal Ibérica, S.L., Rambla P. Catalanes, Nº 12, 08800 Vilanova i la Geltrú

Los datos e información anteriores se han verificado cuidadosamente. Las imágenes pueden diferir del original. Se pueden encontrar más datos técnicos en los manuales de instrucciones. Sujeto a cambios técnicos y errores.

Generado a 14/3/2023 21:08