

Panasonic

PANTALLAS TÁCTILES

SERIE HM500



Serie HM500: Pantallas robustas de vanguardia

Principales características

La serie HM500 combina un excelente diseño, con unas altas prestaciones y una tecnología de vanguardia. Representa la mejor elección para un amplio rango de aplicaciones.

- Tamaños del display disponibles: 4,3", 7", 10,4", 13,3"
- IP66 en el panel frontal
- Novedoso diseño completamente metálico
- Display LED de 64K colores de alta luminosidad
- Procesador ARM Cortex A8, 600MHz y 1GHz
- Sistema operativo Microsoft Windows CE 6.0
- Puertos serie integrados configurables, Ethernet y USB
- Ranura para tarjeta SD
- Función pasarela, control remoto y soporte técnico online
- Instalación horizontal o vertical
- Bajo consumo; sistema de refrigeración
- Certificación CE/UL
- Electrónica tropicalizada

HMWin: Software de programación

Principales características

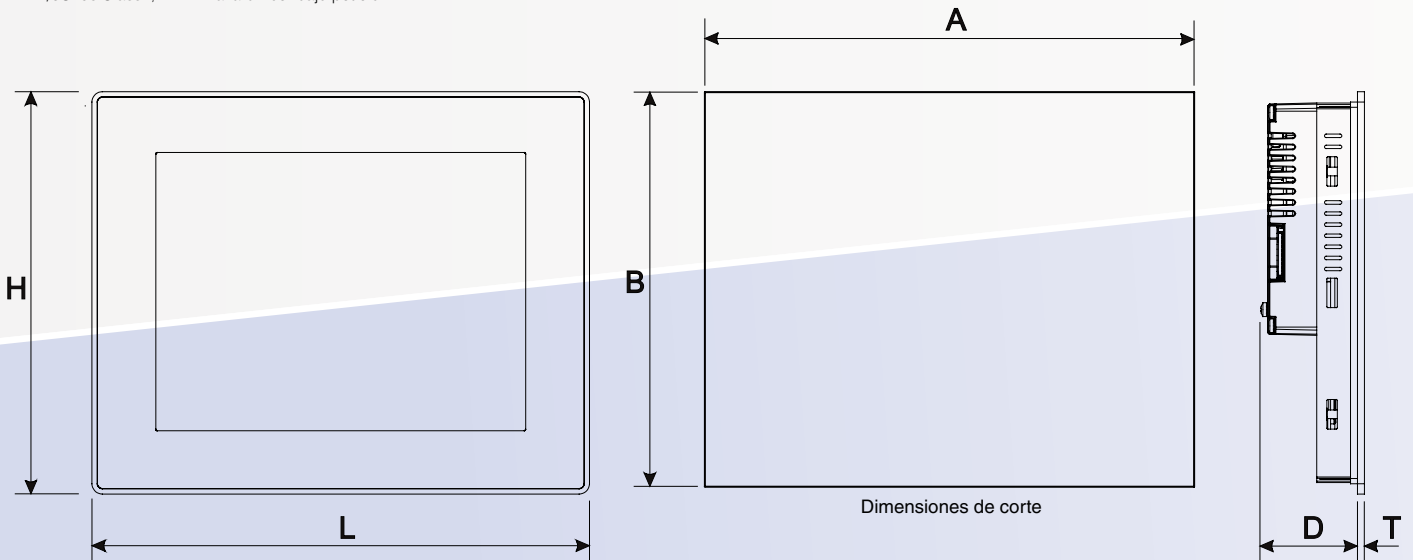
- Interfaz sencilla e intuitiva
- Navegador con menús desplegados
- Representación de los datos en formato numérico, gráficos de barras, visualizadores analógicos e imágenes
- Multilinguaje con funciones para importar y exportar textos
- Recopilación y representación de los datos en gráficos lineales o de barras
- Gestión de alarmas e histórico de eventos
- Administración de usuario y contraseña
- Registro de operaciones
- Monitorización y control remoto con arquitectura cliente-servidor basada en tecnología Web (compatible con tablets y smartphones)
- Potente motor JavaScript
- Librería de macros predefinida
- Impresión de informes en impresora USB o en archivos pdf (almacenamiento local y remoto)
- Librería de objetos avanzados: planificador de eventos, rotación del menú, archivos RSS, entrada para cámara IP
- Simulación online y offline





	HM504	HM507	HM510
Referencia	AIHM504	AIHM507	AIHM510
Tamaño del display	4,3" TFT 16:9	7" TFT 16:9	10,4" TFT
Resolución	480 x 272, WQVGA	800 x 480, WVGA	800 x 600, SVGA
Retroiluminación	LED	LED	LED
Brillo	150 cd/m ²	300 cd/m ²	300 cd/m ²
Regulación de luminosidad	Si	Si	Si
Colores	64K	64K	64K
Superficie táctil	Resistiva analógica	Resistiva analógica	Resistiva analógica
Montaje vertical	Si	Si	Si
Memoria de usuario	Flash de 128MB	Flash de 128MB	Flash de 256MB
Puerto serie	RS232, RS485, RS422, configurable por software	RS232, RS485, RS422, configurable por software	RS232, RS485, RS422, configurable por software
Puerto Ethernet	2 10/100Mbit con switch incorporado	2 10/100Mbit con switch incorporado	2 10/100Mbit con switch incorporado
Puerto USB	1 puerto con interfaz Host versión 2.0	2 puertos con interfaz Host (1 versión 2.0, 1 versión 2.0 y 1.1)	2 puertos con interfaz Host (1 versión 2.0, 1 versión 2.0 y 1.1)
Gráficos vectoriales	Si, soporta SVG	Si, soporta SVG	Si, soporta SVG
Objetos dinámicos	Si	Si	Si
Fuentes TrueType	Si	Si	Si
Alarmas	Si	Si	Si
Histórico de alarmas	Si	Si	Si
Recetas	Si	Si	Si
Contraseña	Si	Si	Si
Gráficos	Si	Si	Si
Multilinguaje	Si	Si	Si
Calendario-Reloj	Si, con batería	Si, con batería	Si, con batería
Batería	Recargable	Recargable	Recargable
Ranuras de expansión	1 ampliación opcional	2 ampliaciones opcionales	2 ampliaciones opcionales
Tarjeta de memoria	Ranura para tarjeta SD	Ranura para tarjeta SD	Ranura para tarjeta SD
Tensión	24V CC (10 - 32V CC)	24V CC (10 - 32V CC)	24V CC (10 - 32V CC)
Consumo máx. corriente	0,4A a 24V CC (máx.)	0,7A a 24V CC (máx.)	1A a 24V CC (máx.)
Temperatura de funcionamiento	0 a 50°C	0 a 50°C	0 a 50°C
Temperatura de almacenamiento	-20 a +70°C	-20 a +70°C	-20 a +70°C
Humedad	5 a 85%, sin condensación	5 a 85%, sin condensación	5 a 85%, sin condensación
Peso	Aprox. 1,0kg	Aprox. 1,0kg	Aprox. 2,1kg
Dimensiones del panel frontal (L x H)	147 x 107mm	187 x 147mm	287 x 232mm
Dimensiones de corte (A x B)	136 x 96mm	176 x 136mm	276 x 221mm
Profundidad (D + T)	56 +4mm	47 +4mm	56 +4mm
Grado de protección (frontal)	IP66	IP66	IP66
Grado de protección (parte trasera)	IP20	IP20	IP20
Certificados	CE, UL*	CE, UL*	CE, UL*

*DNV/cULus Class I, Div. 2 Hazard Loc. bajo petición





HM513

AIHM513

13,3" TFT 16:9

1280 x 800, WXGA

LED

300 cd/m²

Si

64K

Resistiva analógica

Si

Flash de 256MB

RS232, RS485, RS422,
configurable por software

2 10/100Mbit con switch incorporado

2 puertos con interfaz Host
(1 versión 2.0, 1 versión 2.0 y 1.1)

Si, soporta SVG

Si

Si

Si

Si

Si

Si

Si

Si

Si, con batería

Recargable

2 ampliaciones opcionales

Ranura para tarjeta SD

24V CC (10 - 32V CC)

1,2A a 24V CC (máx.)

0 a 50°C

-20 a +70°C

5 a 85%, sin condensación

Aprox. 2,8kg

336 x 267mm

326 x 256mm

56 +4mm

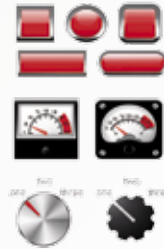
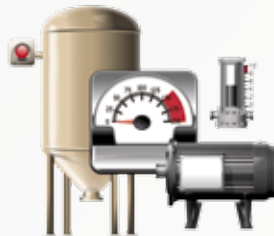
IP66

IP20

CE, UL*

Gráficos vectoriales de alta calidad

- Soporta gráficos vectoriales SVG
- Variables con propiedades dinámicas
- Acceso con Javascript a las propiedades del objeto
- Interacción dinámica entre las propiedades de diferentes objetos
- Animaciones
- Fuentes TrueType
- Extensa librería de objetos y símbolos gráficos



Comunicaciones

- Servidor web integrado, servidor FTP
- Navegador web integrado
- Escritorio remoto (tecnología VNC)
- Envío de alertas vía correo electrónico
- Función pasarela entre diferentes protocolos





Serie HM500

Innovadoras pantallas táctiles robustas



North America

Europe

Asia Pacific

China

Japan

Panasonic Electric Works

Please contact our Global Sales Companies in:

Europe

▶ Headquarters	Panasonic Electric Works Europe AG	Rudolf-Diesel-Ring 2, 83607 Holzkirchen, Tel. +49 (0) 8024 648-0, Fax +49 (0) 8024 648-111, www.panasonic-electric-works.com
▶ Austria	Panasonic Electric Works Austria GmbH	Josef Madersperger Str. 2, 2362 Biedermansdorf, Tel. +43 (0) 2236-26846, Fax +43 (0) 2236-46133 www.panasonic-electric-works.at
	Panasonic Industrial Devices Materials Europe GmbH	Ennsstadenstraße 30, 4470 Enns, Tel. +43 (0) 7223 883, Fax +43 (0) 7223 88333, www.panasonic-electronic-materials.com
▶ Benelux	Panasonic Electric Works Sales Western Europe B.V.	De Rijn 4, (Postbus 211), 5684 PJ Best, (5680 AE Best), Netherlands, Tel. +31 (0) 499 372727, Fax +31 (0) 499 372185, www.panasonic-electric-works.nl
▶ Czech Republic	Panasonic Electric Works Europe AG	Administrative centre PLATINIUM, Veverí 3163/111, 616 00 Brno, Tel. +420 541 217 001, Fax +420 541 217 101, www.panasonic-electric-works.cz
▶ France	Panasonic Electric Works Sales Western Europe B.V.	Succursale française, 10, rue des petits ruisseaux, 91370 Verrières Le Buisson, Tél. +33 (0) 1 6013 5757, Fax +33 (0) 1 6013 5758, www.panasonic-electric-works.fr
▶ Germany	Panasonic Electric Works Europe AG	Rudolf-Diesel-Ring 2, 83607 Holzkirchen, Tel. +49 (0) 8024 648-0, Fax +49 (0) 8024 648-111, www.panasonic-electric-works.de
▶ Hungary	Panasonic Electric Works Europe AG	Magyarországi Közvetlen Kereskedelmi Képviselet, 1117 Budapest, Neumann János u. 1., Tel. +36 1 999 89 26 www.panasonic-electric-works.hu
▶ Ireland	Panasonic Electric Works UK Ltd.	Irish Branch Office, Dublin, Tel. +353 (0) 14600969, Fax +353 (0) 14601131, www.panasonic-electric-works.co.uk
▶ Italy	Panasonic Electric Works Italia srl	Via del Commercio 3-5 (Z.I. Ferlina), 37012 Bussolengo (VR), Tel. +39 0456752711, Fax +39 0456700444, www.panasonic-electric-works.it
▶ Nordic Countries	Panasonic Electric Works Europe AG Panasonic Eco Solutions Nordic AB	Filial Nordic, Knarrarnäsgatan 15, 164 40 Kista, Sweden, Tel. +46 859476680, Fax +46 859476690, www.panasonic-electric-works.se
▶ Poland	Panasonic Electric Works Polska sp. z o.o	Jungmansgatan 12, 21119 Malmö, Tel. +46 40 697 7000, Fax +46 40 697 7099, www.panasonic-fire-security.com
▶ Spain	Panasonic Electric Works España S.A.	ul. Wofoska 9A, 02-583 Warszawa, Tel. +48 22 338-11-33, Fax +48 22 338-12-00, www.panasonic-electric-works.pl
▶ Switzerland	Panasonic Electric Works Schweiz AG	Barajas Park, San Severo 20, 28042 Madrid, Tel. +34 913293875, Fax +34 913292976, www.panasonic-electric-works.es
▶ United Kingdom	Panasonic Electric Works UK Ltd.	Grundstrasse 8, 6343 Rotkreuz, Tel. +41 (0) 41 7997050, Fax +41 (0) 41 7997055, www.panasonic-electric-works.ch
		Sunrise Parkway, Linford Wood, Milton Keynes, MK14 6LF, Tel. +44 (0) 1908 231555, Fax +44 (0) 1908 231599, www.panasonic-electric-works.co.uk

North & South America

▶ USA	Panasonic Industrial Devices Sales Company of America	629 Central Avenue, New Providence, N.J. 07974, Tel. 1-908-464-3550, Fax 1-908-464-8513, www.pewa.panasonic.com
--------------	--	---

Asia Pacific/China/Japan

▶ China	Panasonic Electric Works Sales (China) Co. Ltd.	Level 2, Tower W3, The Towers Oriental Plaza, No. 2, East Chang An Ave., Dong Cheng District, Beijing 100738, Tel. +86-10-5925-5988, Fax +86-10-5925-5973
▶ Hong Kong	Panasonic Industrial Devices Automation Controls Sales (Hong Kong) Co., Ltd.	RM1205-9, 12/F, Tower 2, The Gateway, 25 Canton Road, Tsimshatsui, Kowloon, Hong Kong, Tel. +852-2956-3118, Fax +852-2956-0398
▶ Japan	Panasonic Corporation	1048 Kadoma, Kadoma-shi, Osaka 571-8686, Japan, Tel. +81-6-6908-1050, Fax +81-6-6908-5781, www.panasonic.net
▶ Singapore	Panasonic Industrial Devices Automation Controls Sales Asia Pacific	300 Beach Road, #16-01 The Concourse, Singapore 199555, Tel. +65-6390-3811, Fax +65-6390-3810