

Borne de doble piso - PTTB 2,5

3210567

<https://www.phoenixcontact.com/es/productos/3210567>

Tenga en cuenta que los datos mostrados en este documento PDF se generaron a partir de nuestro catálogo online. Por favor, encontrará todos los datos en la documentación del usuario. Prevalecen nuestras condiciones generales de uso para descargas.



Borne de doble piso, tensión nominal: 500 V, corriente nominal: 22 A, tipo de conexión: Conexión push-in, 1er y 2º piso, Sección de dimensionamiento: 2,5 mm², sección: 0,14 mm² - 4 mm², clase de montaje: NS 35/7,5, NS 35/15, color: gris

Sus ventajas

- Los bornes de conexión push-in se distinguen, además de por las características del sistema completo CLIPLINE, por un cableado sencillo y sin herramientas de los conductores con casquillos finales de conductor o conductos rígidos
- La construcción compacta y la conexión frontal permiten el cableado en los espacios más estrechos
- Además de la posibilidad de prueba en el foso funcional doble, todos los bornes disponen de una toma de pruebas adicional
- Comprobado para aplicaciones ferroviarias

Datos comerciales

Código de artículo	3210567
Unidad de embalaje	50 Unidades
Cantidad mínima de pedido	50 Unidades
Clave de venta	BE2214
Clave de producto	BE2214
Página del catálogo	Página 72 (C-1-2019)
GTIN	4046356418980
Peso por unidad (incluido el embalaje)	10,84 g
Peso por unidad (sin incluir el embalaje)	10,028 g
Número de tarifa arancelaria	85369010
País de origen	CN

Datos técnicos

Propiedades del artículo

Tipo de producto	Borne multipiso
Campo de empleo	Industria ferroviaria
Número de conexiones	4
Número de filas	2
Potenciales	2

Propiedades de aislamiento

Categoría de sobretensión	III
Grado de polución	3

Propiedades eléctricas

Tensión transitoria de dimensionamiento	6 kV
Potencia disipada máxima con condición nominal	0,77 W

Datos de conexión

Número de conexiones por piso	2
Sección nominal	2,5 mm ²
Sección de dimensionamiento AWG	12

1er y 2º piso

Longitud de pelado	8 mm ... 10 mm
Calibre macho	A4
Conexión según norma	IEC 60947-7-1
Sección de conductor rígido	0,14 mm ² ... 4 mm ²
Sección de conductor AWG	26 ... 12 (Convertido según IEC)
Sección de conductor flexible	0,14 mm ² ... 4 mm ²
Sección de cable flexible [AWG]	26 ... 14 (Convertido según IEC)
Sección de cable flexible (puntera sin manguito de plástico)	0,14 mm ² ... 2,5 mm ²
Sección de cable flexible (puntera con manguito de plástico)	0,14 mm ² ... 2,5 mm ²
Sección de cable flexible (2 conductores con la misma sección con puntera TWIN con manguito de plástico)	0,5 mm ²
2 conductores con la misma sección, flexibles con puntera TWIN con manguito de plástico	0,5 mm ²
Corriente nominal	22 A (Con una sección de conductor de 2,5 mm ²)
Corriente de carga máxima	26 A (con sección de cable de 4 mm ² rígida)
Tensión nominal	500 V
Sección nominal	2,5 mm ²

1er y 2º piso Sección de conexión directamente enchufable

Sección de conductor rígido	0,34 mm ² ... 4 mm ²
Sección de cable flexible (puntera sin manguito de plástico)	0,34 mm ² ... 2,5 mm ²
Sección de cable flexible (puntera con manguito de plástico)	0,34 mm ² ... 2,5 mm ²

Datos Ex

Datos de dimensionamiento (ATEX/IECEX)

Marcado	□ II 2 G Ex eb IIC Gb
Margen de temperatura de empleo	-60 °C ... 110 °C
Accesorios con certificado Ex	3211634 D-PTTB 2,5 3030747 ATP-STTB 4 1204517 SZF 1-0,6X3,5 3022276 CLIPFIX 35-5 3022218 CLIPFIX 35
Lista puentes	Puente enchufable / FBS 2-5 / 3030161 Puente enchufable / FBS 3-5 / 3030174 Puente enchufable / FBS 4-5 / 3030187 Puente enchufable / FBS 5-5 / 3030190 Puente enchufable / FBS 10-5 / 3030213 Puente enchufable / FBS 20-5 / 3030226 Puente enchufable / FBS 50-5 / 3038930
Datos puente	16 A / 2,5 mm ²
Incremento de temperatura Ex	40 K (18 A / 2,5 mm ²)
Tensión de dimensionamiento	440 V
para puentear con puente	440 V
- en puenteadado no contiguo	352 V
- en puenteadado de la longitud necesaria	166 V
- en puenteadado de la longitud necesaria con tapa	352 V
- en puenteadado de la longitud necesaria con placa separadora	440 V
Tensión de aislamiento de dimensionamiento	400 V
analógica	(permanente)

Planta Ex Generalidades

Corriente asignada	18 A
Corriente de carga máxima	22 A

Datos de conexión Ex Generalidades

Sección nominal	2,5 mm ²
Sección de dimensionamiento AWG	14
Capacidad de conexión, cable rígido	0,14 mm ² ... 4 mm ²
Capacidad de conexión AWG	26 ... 12
Capacidad de conexión, cable flexible	0,14 mm ² ... 2,5 mm ²
Capacidad de conexión AWG	26 ... 14
analógica	(permanente)

Planta Ex 1er nivel

Resistencia de contacto	1,2 mΩ
analógica	(permanente)

Borne de doble piso - PTTB 2,5



3210567

<https://www.phoenixcontact.com/es/productos/3210567>

Planta Ex 2º nivel

Resistencia de contacto	0,92 mΩ
-------------------------	---------

Dimensiones

Anchura	5,2 mm
Ancho de tapa	2,2 mm
Altura	45,8 mm
Altura NS 35/15	55 mm
Altura NS 35/7,5	47,5 mm
Altura	1,87 "
Longitud	68 mm

Datos del material

Color	gris
Clase de inflamabilidad según UL 94	V0
Grupo material aislante	I
Aislamiento	PA
Utilización estática de material aislante en frío	-60 °C
Índice de temperatura del material aislante (DIN EN 60216-1 (VDE 0304-21))	130 °C
Índice de temperatura del material aislante relativo (Elec., UL 746 B)	130 °C
Protección contra incendios para vehículos sobre carriles (DIN EN 45545-2) R22	HL 1 - HL 3
Protección contra incendios para vehículos sobre carriles (DIN EN 45545-2) R23	HL 1 - HL 3
Protección contra incendios para vehículos sobre carriles (DIN EN 45545-2) R24	HL 1 - HL 3
Protección contra incendios para vehículos sobre carriles (DIN EN 45545-2) R26	HL 1 - HL 3
Emisión de calor calorímetro NFPA 130 (ASTM E 1354)	28 MJ/kg
Inflamabilidad de las superficies NFPA 130 (ASTM E 162)	aprobado
Densidad de los gases de combustión óptica específica NFPA 130 (ASTM E 662)	aprobado
Toxicidad de los gases de combustión NFPA 130 (SMP 800C)	aprobado

Ensayos eléctricos

Prueba con tensión de impulso

Tensión de prueba Valor nominal	7,3 kV
Resultado	Prueba aprobada

Verificación de calentamiento

Exigencia Ensayo de calentamiento	Aumento de temperatura ≤ 45 K
Resultado	Prueba aprobada
Corriente admisible de corta duración 2,5 mm ²	0,3 kA
Corriente admisible de corta duración 4 mm ²	0,48 kA

Resultado	Prueba aprobada
Rigidez dieléctrica con frecuencia de operación	
Tensión de prueba Valor nominal	1,89 kV
Resultado	Prueba aprobada

Propiedades mecánicas

Datos mecánicos

Pared lateral abierta	Sí
-----------------------	----

Ensayos mecánicos

Resistencia mecánica

Resultado	Prueba aprobada
-----------	-----------------

Fijación en el soporte

Carril/superficie de fijación	NS 35
Valor nominal Fuerza de ensayo	1 N
Resultado	Prueba aprobada

Comprobación de daños en los conductores y de aflojamiento

Velocidad de rotación	10 r.p.m.
Rotaciones	135
Sección de conductor/Peso	0,14 mm ² /0,2 kg
	2,5 mm ² /0,7 kg
	4 mm ² /0,9 kg
Resultado	Prueba aprobada

Condiciones medioambientales y de vida útil

Envejecimiento

Ciclos de temperatura	192
Resultado	Prueba aprobada

Ensayo de la llama de aguja

Tiempo de actuación	30 s
Resultado	Prueba aprobada

Oscilación/ruido de banda ancha

Especificación del ensayo	DIN EN 50155 (VDE 0115-200):2008-03
Espectro	Prueba de durabilidad categoría 2, en el bogie
Frecuencia	$f_1 = 5 \text{ Hz}$ hasta $f_2 = 250 \text{ Hz}$
Nivel ASD	6,12 (m/s ²) ² /Hz
Aceleración	3,12g
Duración de ensayo por eje	5 h
Direcciones de ensayo	Ejes X, Y y Z
Resultado	Prueba aprobada

Borne de doble piso - PTTB 2,5



3210567

<https://www.phoenixcontact.com/es/productos/3210567>

Choque

Especificación del ensayo	DIN EN 50155 (VDE 0115-200):2008-03
Tipo de choque	Semisinusoide
Aceleración	30g
Duración del choque	18 ms
Número de choques por dirección	3
Direcciones de ensayo	Ejes X, Y y Z (pos. y neg.)
Resultado	Prueba aprobada

Condiciones ambientales

Temperatura ambiente (servicio)	-60 °C ... 105 °C (para la temperatura de servicio de corta duración máx. véase RTI Elec.)
Temperatura ambiente (almacenamiento / transporte)	-25 °C ... 60 °C (durante poco tiempo, no más de 24 h, de -60 °C a +70 °C)
Temperatura ambiente (montaje)	-5 °C ... 70 °C
Temperatura ambiente (accionamiento)	-5 °C ... 70 °C
Humedad de aire admisible (almacenamiento / transporte)	30 % ... 70 %

Normas y especificaciones

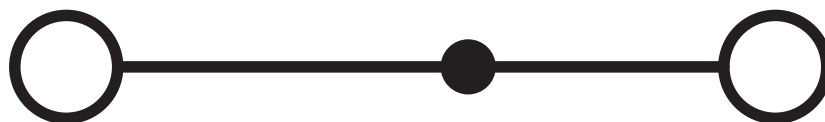
Conexión según norma	IEC 60947-7-1
----------------------	---------------

Montaje

Tipo de montaje	NS 35/7,5
	NS 35/15

Dibujos

Diagrama eléctrico



Borne de doble piso - PTTB 2,5



3210567

<https://www.phoenixcontact.com/es/productos/3210567>

Homologaciones

DNV

ID de homologación: TAE00003JE



CSA

ID de homologación: 13631

	Tensión nominal U_N	Corriente nominal I_N	Sección AWG	Sección mm^2
Usegroup B	300 V	20 A	26 - 12	-
Usegroup C	300 V	20 A	26 - 12	-
Usegroup D	600 V	5 A	26 - 12	-



IECEE CB Scheme

ID de homologación: DE1-66980

	Tensión nominal U_N	Corriente nominal I_N	Sección AWG	Sección mm^2
	500 V	22 A	-	0,2 - 2,5



EAC

ID de homologación: RU C-DE.AI30.B.01102



cULus Recognized

ID de homologación: E60425

	Tensión nominal U_N	Corriente nominal I_N	Sección AWG	Sección mm^2
Usegroup B	300 V	20 A	26 - 12	-
Usegroup C	300 V	20 A	26 - 12	-
Usegroup D	600 V	5 A	26 - 12	-



LR

ID de homologación: 12/20038 (E3)



NK

ID de homologación: 22ME0007

Borne de doble piso - PTTB 2,5



3210567

<https://www.phoenixcontact.com/es/productos/3210567>



RS

ID de homologación: 22.44.01.00083.250



BV

ID de homologación: 25278/C1 BV

Tensión nominal U_N	Corriente nominal I_N	Sección AWG	Sección mm^2
-----------------------	-------------------------	-------------	----------------

-

-



EAC

ID de homologación: RU C-DE.BL08.B.00644



VDE Zeichengenehmigung

ID de homologación: 40032222

Tensión nominal U_N	Corriente nominal I_N	Sección AWG	Sección mm^2
-----------------------	-------------------------	-------------	----------------

500 V

22 A

-

0,2 - 2,5

ABS

ID de homologación: 21-2192245-PDA



NK

ID de homologación: 14ME0912



LR

ID de homologación: 14/20056



EAC Ex

ID de homologación: RU C-DE.AB72.B.02351



IECEx

ID de homologación: IECExPTB10.0021U

	Tensión nominal U_N	Corriente nominal I_N	Sección AWG	Sección mm^2
--	-----------------------	-------------------------	-------------	----------------

Solo conductores flexibles

440 V

18 A

-

0,14 - 2,5

Solo conductores rígidos

440 V

22 A

-

0,14 - 4



ATEX

ID de homologación: PTB09ATEX1111U

Borne de doble piso - PTTB 2,5



3210567

<https://www.phoenixcontact.com/es/productos/3210567>

	Tensión nominal U_N	Corriente nominal I_N	Sección AWG	Sección mm^2
Solo conductores flexibles	440 V	18 A	-	0,14 - 2,5
Solo conductores rígidos	440 V	22 A	-	0,14 - 4



CCC

ID de homologación: 2020322313000631



NEPSI

ID de homologación: GYJ20.1198U



UKCA-EX

ID de homologación: CSAFE 22UKEX1096U

Borne de doble piso - PTTB 2,5



3210567

<https://www.phoenixcontact.com/es/productos/3210567>

Clasificaciones

ECLASS

ECLASS-9.0	27141120
ECLASS-10.0.1	27141120
ECLASS-11.0	27141120

ETIM

ETIM 8.0	EC000897
----------	----------

UNSPSC

UNSPSC 21.0	39121400
-------------	----------

Borne de doble piso - PTTB 2,5

3210567

<https://www.phoenixcontact.com/es/productos/3210567>



Environmental Product Compliance

China RoHS

Espacio de tiempo para el uso previsto: ilimitado = EFUP-e


Sin sustancias peligrosas por encima de los umbrales

Borne de doble piso - PTTB 2,5

3210567

<https://www.phoenixcontact.com/es/productos/3210567>

Accesorios

 Nota: el uso de algunos de los accesorios indicados a continuación puede restringir este producto.

Puente enchufable

Puente enchufable - FBS 2-5 - 3030161

<https://www.phoenixcontact.com/es/productos/3030161>



Puente enchufable, paso: 5,2 mm, color: rojo

 Capacidad de corriente máxima: 22 A

Puente enchufable

Puente enchufable - FBS 3-5 - 3030174

<https://www.phoenixcontact.com/es/productos/3030174>



Puente enchufable, paso: 5,2 mm, color: rojo

 Capacidad de corriente máxima: 22 A

Borne de doble piso - PTTB 2,5

3210567

<https://www.phoenixcontact.com/es/productos/3210567>



Puente enchufable

Puente enchufable - FBS 4-5 - 3030187

<https://www.phoenixcontact.com/es/productos/3030187>



Puente enchufable, paso: 5,2 mm, color: rojo

 Capacidad de corriente máxima: 22 A

Puente enchufable

Puente enchufable - FBS 5-5 - 3030190

<https://www.phoenixcontact.com/es/productos/3030190>



Puente enchufable, paso: 5,2 mm, color: rojo

 Capacidad de corriente máxima: 22 A

Borne de doble piso - PTTB 2,5

3210567

<https://www.phoenixcontact.com/es/productos/3210567>



Puente enchufable

Puente enchufable - FBS 10-5 - 3030213

<https://www.phoenixcontact.com/es/productos/3030213>



Puente enchufable, paso: 5,2 mm, color: rojo

 Capacidad de corriente máxima: 22 A

Puente enchufable

Puente enchufable - FBS 20-5 - 3030226

<https://www.phoenixcontact.com/es/productos/3030226>



Puente enchufable, paso: 5,2 mm, color: rojo

 Capacidad de corriente máxima: 22 A

Borne de doble piso - PTTB 2,5

3210567

<https://www.phoenixcontact.com/es/productos/3210567>



Puente enchufable

Puente enchufable - FBS 50-5 - 3038930

<https://www.phoenixcontact.com/es/productos/3038930>



Puente enchufable, paso: 5,2 mm, color: rojo

 Capacidad de corriente máxima: 22 A

Puente enchufable

Puente enchufable - FBSR 2-5 - 3033702

<https://www.phoenixcontact.com/es/productos/3033702>



Puente enchufable, paso: 5,2 mm, color: rojo

 Capacidad de corriente máxima: 17,5 A

Borne de doble piso - PTTB 2,5

3210567

<https://www.phoenixcontact.com/es/productos/3210567>




Puente enchufable

Puente enchufable - FBSR 3-5 - 3001591

<https://www.phoenixcontact.com/es/productos/3001591>



Puente enchufable, paso: 5,2 mm, color: rojo

 Capacidad de corriente máxima: 17,5 A


Puente enchufable

Puente enchufable - FBSR 4-5 - 3001592

<https://www.phoenixcontact.com/es/productos/3001592>



Puente enchufable, paso: 5,2 mm, color: rojo

 Capacidad de corriente máxima: 17,5 A

Borne de doble piso - PTTB 2,5

3210567

<https://www.phoenixcontact.com/es/productos/3210567>



Puente enchufable

Puente enchufable - FBSR 5-5 - 3001593

<https://www.phoenixcontact.com/es/productos/3001593>

Puente enchufable, paso: 5,2 mm, color: rojo



 Capacidad de corriente máxima: 17,5 A

Puente enchufable

Puente enchufable - FBSR 10-5 - 3033710

<https://www.phoenixcontact.com/es/productos/3033710>

Puente enchufable, paso: 5,2 mm, color: rojo



 Capacidad de corriente máxima: 17,5 A

Borne de doble piso - PTTB 2,5

3210567

<https://www.phoenixcontact.com/es/productos/3210567>



Puente de potencial

Puente de potencial - FBS-PV - 3032185

<https://www.phoenixcontact.com/es/productos/3032185>



Puente de potencial vertical, para la conexión de los pisos superior e inferior


Puente enchufable

Puente enchufable - FBS 2-5 BU - 3036877

<https://www.phoenixcontact.com/es/productos/3036877>



Puente enchufable, paso: 5,2 mm, color: azul

 Capacidad de corriente máxima: 22 A

Borne de doble piso - PTTB 2,5

3210567

<https://www.phoenixcontact.com/es/productos/3210567>



Puente enchufable

Puente enchufable - FBS 3-5 BU - 3036880

<https://www.phoenixcontact.com/es/productos/3036880>



Puente enchufable, paso: 5,2 mm, color: azul

 Capacidad de corriente máxima: 22 A


Puente enchufable

Puente enchufable - FBS 4-5 BU - 3036893

<https://www.phoenixcontact.com/es/productos/3036893>



Puente enchufable, paso: 5,2 mm, color: azul

 Capacidad de corriente máxima: 22 A

Borne de doble piso - PTTB 2,5

3210567

<https://www.phoenixcontact.com/es/productos/3210567>



Puente enchufable

Puente enchufable - FBS 5-5 BU - 3036903

<https://www.phoenixcontact.com/es/productos/3036903>



Puente enchufable, paso: 5,2 mm, color: azul

 Capacidad de corriente máxima: 22 A

Puente enchufable

Puente enchufable - FBS 10-5 BU - 3036916

<https://www.phoenixcontact.com/es/productos/3036916>



Puente enchufable, paso: 5,2 mm, color: azul

 Capacidad de corriente máxima: 22 A

Borne de doble piso - PTTB 2,5

3210567

<https://www.phoenixcontact.com/es/productos/3210567>



Puente enchufable

Puente enchufable - FBS 20-5 BU - 3036929

<https://www.phoenixcontact.com/es/productos/3036929>



Puente enchufable, paso: 5,2 mm, color: azul

 Capacidad de corriente máxima: 22 A

Puente enchufable

Puente enchufable - FBS 50-5 BU - 3032114

<https://www.phoenixcontact.com/es/productos/3032114>



Puente enchufable, paso: 5,2 mm, color: azul

 Capacidad de corriente máxima: 22 A

Borne de doble piso - PTTB 2,5

3210567

<https://www.phoenixcontact.com/es/productos/3210567>

Placa separadora

Placa separadora - ATP-STTB 4 - 3030747

<https://www.phoenixcontact.com/es/productos/3030747>

Placa separadora, longitud: 88,7 mm, anchura: 2 mm, altura: 53 mm, color: gris



Tapa final

Tapa final - D-PTTB 2,5 - 3211634

<https://www.phoenixcontact.com/es/productos/3211634>

Tapa final, longitud: 68 mm, anchura: 2,2 mm, altura: 39,6 mm, color: gris



Borne de doble piso - PTTB 2,5

3210567

<https://www.phoenixcontact.com/es/productos/3210567>



Destornillador

Destornillador - SZF 1-0,6X3,5 - 1204517

<https://www.phoenixcontact.com/es/productos/1204517>



Herramienta para accionar bornes ST, también apta como destornillador plano, tamaño: 0,6 x 3,5 x 100 mm, empuñadura de 2 componentes, con protección anti desenrollado

Soporte para señalización

Soporte para señalización - STP 5-2 - 0800967

<https://www.phoenixcontact.com/es/productos/0800967>



Soporte para señalización, Insertable en la borna de conexión por resorte de doble piso STTB 2,5, STTB 4, PTTB 2,5, PTTB 4, rotulable con UC-TM 5, UC-TMF 5, UCT-TM 5, UCT-TMF 5, ZB 5 o ZBF 5, gris, sin rotular, clase de montaje: enchufar, superficie útil: 5 x 10,5 mm

Borne de doble piso - PTTB 2,5

3210567

<https://www.phoenixcontact.com/es/productos/3210567>

Soporte para señalización

Soporte para señalización - STP 5-2/S - 0800970

<https://www.phoenixcontact.com/es/productos/0800970>



Soporte para señalización, Insertable en la borna de conexión por resorte de doble piso ZFKK 1,5 con derivación MSTBV o ICV, rotulable con UC-TM 5, UC-TMF 5, UCT-TM 5, UCT-TMF 5, ZB 5 o ZBF 5, gris, sin rotular, clase de montaje: enchufar, superficie útil: 5 x 10,5 mm

Material de montaje

Material de montaje - PT-IL - 3208090

<https://www.phoenixcontact.com/es/productos/3208090>

Etiquetas adhesivas de operación para la tecnología push-in



Borne de doble piso - PTTB 2,5

3210567

<https://www.phoenixcontact.com/es/productos/3210567>



Herramienta de accionamiento

Herramienta de accionamiento - ST-BW - 1207608

<https://www.phoenixcontact.com/es/productos/1207608>



Herramienta de accionamiento, para todos los resortes de 2,5 mm² a 4,0 mm²

Tapón ciego

Tapón ciego - CEC 2,5 - 3062757

<https://www.phoenixcontact.com/es/productos/3062757>



Cubierta para eje de conductores, 10 polos, para bornes de resorte (ST) y bornes para carril con tecnología Push-in (PT) con ancho de 5,2 mm

Borne de doble piso - PTTB 2,5

3210567

<https://www.phoenixcontact.com/es/productos/3210567>



Conector de componentes

Conector de componentes - P-CO 2-5 R47K - 3032447

<https://www.phoenixcontact.com/es/productos/3032447>



Conector de componentes, con 47 kOhm de resistencia para la supervisión de rotura de cable, paso: 5,2 mm, longitud: 8,9 mm, anchura: 4,1 mm, altura: 34,8 mm, número de polos: 2, color: negro

Clavija reductora

Clavija reductora - RPS - 0201647

<https://www.phoenixcontact.com/es/productos/0201647>



Clavija reductora, color: gris

Borne de doble piso - PTTB 2,5

3210567

<https://www.phoenixcontact.com/es/productos/3210567>

Placa de aviso

Placa de aviso - WS PT 2,5 - 1029026

<https://www.phoenixcontact.com/es/productos/1029026>



Placa de aviso, amarillo/negro, rotulado: Rayo con flecha, clase de montaje: enchufar, para ancho de borne: 5,2 mm

Placa de aviso

Placa de aviso - WS-DIO PT 2,5 - 1029037

<https://www.phoenixcontact.com/es/productos/1029037>



Placa de aviso, amarillo/negro, rotulado: Diodo, clase de montaje: enchufar, para ancho de borne: 5,2 mm

Borne de doble piso - PTTB 2,5

3210567

<https://www.phoenixcontact.com/es/productos/3210567>



Carril simétrico perforado

Carril simétrico perforado - NS 35/ 7,5 PERF 2000MM - 0801733

<https://www.phoenixcontact.com/es/productos/0801733>



Carril simétrico perforado, según EN 60715, material: Acero, galvanizado, pasivado de capa gruesa, Perfil estándar, color: plata, Variante de embalaje con 25 unidades (50 m)

Carril simétrico sin perforar

Carril simétrico sin perforar - NS 35/ 7,5 UNPERF 2000MM - 0801681

<https://www.phoenixcontact.com/es/productos/0801681>



Carril simétrico sin perforar, según EN 60715, material: Acero, galvanizado, pasivado de capa gruesa, Perfil estándar, color: plateado, Variante de embalaje con 25 unidades (50 m)

Borne de doble piso - PTTB 2,5

3210567

<https://www.phoenixcontact.com/es/productos/3210567>



Carril simétrico perforado

Carril simétrico perforado - NS 35/ 7,5 WH PERF 2000MM - 1204119

<https://www.phoenixcontact.com/es/productos/1204119>



Carril simétrico perforado, según EN 60715, material: Acero, Galvanizado, pasivado blanco, Perfil estándar, color: plateado, Variante de embalaje con 25 unidades (50 m)

Carril simétrico sin perforar

Carril simétrico sin perforar - NS 35/ 7,5 WH UNPERF 2000MM-VPE 10 - 1204122

<https://www.phoenixcontact.com/es/productos/1204122>



Carril simétrico sin perforar, según EN 60715, material: Acero, Galvanizado, pasivado blanco, Perfil estándar, color: plateado, Variante de embalaje con 10 unidades (20 m)

Borne de doble piso - PTTB 2,5

3210567

<https://www.phoenixcontact.com/es/productos/3210567>



Carril simétrico sin perforar

Carril simétrico sin perforar - NS 35/ 7,5 AL UNPERF 2000MM - 0801704

<https://www.phoenixcontact.com/es/productos/0801704>



Carril simétrico sin perforar, según EN 60715, material: Aluminio, sin recubrimiento, Perfil estándar, color: plateado, Variante de embalaje con 25 unidades (50 m)

Carril simétrico perforado

Carril simétrico perforado - NS 35/ 7,5 ZN PERF 2000MM - 1206421

<https://www.phoenixcontact.com/es/productos/1206421>



Carril simétrico perforado, según EN 60715, material: Acero, galvanizado, Perfil estándar, color: plateado, Variante de embalaje con 25 unidades (50 m)

Borne de doble piso - PTTB 2,5

3210567

<https://www.phoenixcontact.com/es/productos/3210567>



Carril simétrico sin perforar

Carril simétrico sin perforar - NS 35/ 7,5 ZN UNPERF 2000MM - 1206434

<https://www.phoenixcontact.com/es/productos/1206434>



Carril simétrico sin perforar, según EN 60715, material: Acero, galvanizado, Perfil estándar, color: plateado, Variante de embalaje con 25 unidades (50 m)

Carril simétrico sin perforar

Carril simétrico sin perforar - NS 35/ 7,5 CU UNPERF 2000MM-VPE 10 - 0801762

<https://www.phoenixcontact.com/es/productos/0801762>



Carril simétrico sin perforar, según EN 60715, material: Cobre, sin recubrimiento, Perfil estándar, color: de color cobre, Variante de embalaje con 10 unidades (20 m)

Borne de doble piso - PTTB 2,5

3210567

<https://www.phoenixcontact.com/es/productos/3210567>



Caperuza final

Caperuza final - NS 35/ 7,5 CAP - 1206560

<https://www.phoenixcontact.com/es/productos/1206560>

Pieza final-carril, para carril NS 35/7,5



Carril simétrico perforado

Carril simétrico perforado - NS 35/15 PERF 2000MM - 1201730

<https://www.phoenixcontact.com/es/productos/1201730>



Carril simétrico perforado, similar EN 60715, material: Acero, galvanizado, pasivado de capa gruesa, Perfil estándar, color: plateado, Variante de embalaje con 25 unidades (50 m)

Borne de doble piso - PTTB 2,5

3210567

<https://www.phoenixcontact.com/es/productos/3210567>

Carril simétrico sin perforar

Carril simétrico sin perforar - NS 35/15 UNPERF 2000MM - 1201714

<https://www.phoenixcontact.com/es/productos/1201714>



Carril simétrico sin perforar, similar EN 60715, material: Acero, galvanizado, pasivado de capa gruesa, Perfil estándar, color: plateado, Variante de embalaje con 25 unidades (50 m)

Carril simétrico perforado

Carril simétrico perforado - NS 35/15 WH PERF 2000MM - 0806602

<https://www.phoenixcontact.com/es/productos/0806602>



Carril simétrico perforado, similar EN 60715, material: Acero, Galvanizado, pasivado blanco, Perfil estándar, color: blanco, Variante de embalaje con 25 unidades (50 m)

Borne de doble piso - PTTB 2,5

3210567

<https://www.phoenixcontact.com/es/productos/3210567>



Carril simétrico sin perforar

Carril simétrico sin perforar - NS 35/15 WH UNPERF 2000MM-VPE 10 - 1204135

<https://www.phoenixcontact.com/es/productos/1204135>



Carril simétrico sin perforar, similar EN 60715, material: Acero, Galvanizado, pasivado blanco, Perfil estándar, color: plateado, Variante de embalaje con 10 unidades (20 m)

Carril simétrico sin perforar

Carril simétrico sin perforar - NS 35/15 AL UNPERF 2000MM - 1201756

<https://www.phoenixcontact.com/es/productos/1201756>



Carril simétrico sin perforar, similar EN 60715, material: Aluminio, sin recubrimiento, Perfil estándar, color: plateado

Borne de doble piso - PTTB 2,5

3210567

<https://www.phoenixcontact.com/es/productos/3210567>



Carril simétrico perforado

Carril simétrico perforado - NS 35/15 ZN PERF 2000MM - 1206599

<https://www.phoenixcontact.com/es/productos/1206599>



Carril simétrico perforado, similar EN 60715, material: Acero, galvanizado, Perfil estándar, color: plateado, Variante de embalaje con 25 unidades (50 m)

Carril simétrico sin perforar

Carril simétrico sin perforar - NS 35/15 ZN UNPERF 2000MM - 1206586

<https://www.phoenixcontact.com/es/productos/1206586>



Carril simétrico sin perforar, similar EN 60715, material: Acero, galvanizado, Perfil estándar, color: plateado, Variante de embalaje con 25 unidades (50 m)

Borne de doble piso - PTTB 2,5

3210567

<https://www.phoenixcontact.com/es/productos/3210567>



Carril simétrico sin perforar

Carril simétrico sin perforar - NS 35/15 CU UNPERF 2000MM-VPE 10 - 1201895

<https://www.phoenixcontact.com/es/productos/1201895>



Carril simétrico sin perforar, similar EN 60715, material: Cobre, sin recubrimiento, Perfil estándar, color: de color cobre, Variante de embalaje con 10 unidades (20 m)

Caperuza final

Caperuza final - NS 35/15 CAP - 1206573

<https://www.phoenixcontact.com/es/productos/1206573>

Pieza final-carril, para carril NS 35/15



Borne de doble piso - PTTB 2,5

3210567

<https://www.phoenixcontact.com/es/productos/3210567>



Carril simétrico sin perforar

Carril simétrico sin perforar - NS 35/15-2,3 UNPERF 2000MM-VPE 10 - 1201798

<https://www.phoenixcontact.com/es/productos/1201798>



Carril simétrico sin perforar, según EN 60715, material: Acero, galvanizado, pasivado de capa gruesa, Perfil estándar 2,3 mm, color: plateado, Variante de embalaje con 10 unidades (20 m)

Tira Zack plana

Tira Zack plana - ZBF 5:UNBEDRUCKT - 0808642

<https://www.phoenixcontact.com/es/productos/0808642>



Tira Zack plana, Tiras, blanco, sin rotular, rotulable con: PLOTMARK, CMS-P1-PLOTTER, clase de montaje: enclavar, para ancho de borne: 5 mm, superficie útil: 5,1 x 5,2 mm, Número de índices individuales: 10

Borne de doble piso - PTTB 2,5

3210567

<https://www.phoenixcontact.com/es/productos/3210567>

Tira Zack plana

Tira Zack plana - ZBF 5 CUS - 0825025

<https://www.phoenixcontact.com/es/productos/0825025>



Tira Zack plana, disponible: Tiras, blanco, rotulado según las indicaciones del cliente, clase de montaje: encajar en ranura para índice plana, para ancho de borne: 5 mm, superficie útil: 5,15 x 5,15 mm, Número de índices individuales: 10

Tira Zack plana

Tira Zack plana - ZBF 5,LGS:FORTL.ZAHLEN - 0808671

<https://www.phoenixcontact.com/es/productos/0808671>



Tira Zack plana, Tiras, blanco, rotulado, rotulación longitudinal: números correlativos de 1 ... 10, 11 ... 20 etc. hasta 491 ... 500, clase de montaje: enclavar, para ancho de borne: 5 mm, superficie útil: 5,15 x 5,15 mm, Número de índices individuales: 10

Borne de doble piso - PTTB 2,5

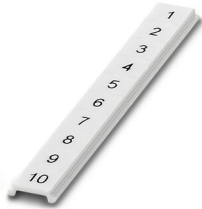
3210567

<https://www.phoenixcontact.com/es/productos/3210567>

Tira Zack plana

Tira Zack plana - ZBF 5,QR:FORTL.ZAHLEN - 0808697

<https://www.phoenixcontact.com/es/productos/0808697>



Tira Zack plana, Tiras, blanco, rotulado, Rotulación transversal: números correlativos de 1 ...10, 11 ...20 etc. hasta 91 ...100, clase de montaje: enclavar, para ancho de borne: 5 mm, superficie útil: 5,15 x 5,15 mm, Número de índices individuales: 10

Tira Zack plana

Tira Zack plana - ZBF 5,LGS:GERADE ZAHLEN - 0810821

<https://www.phoenixcontact.com/es/productos/0810821>



Tira Zack plana, Tiras, blanco, rotulado, rotulación longitudinal: números pares correlativos 2 ... 20, 22 ... 40, etc. hasta 82 ... 100, clase de montaje: enclavar, para ancho de borne: 5 mm, superficie útil: 5,15 x 5,15 mm, Número de índices individuales: 10

Borne de doble piso - PTTB 2,5

3210567

<https://www.phoenixcontact.com/es/productos/3210567>



Tira Zack plana

Tira Zack plana - ZBF 5,LGS:UNGERADE ZAHLEN - 0810863

<https://www.phoenixcontact.com/es/productos/0810863>



Tira Zack plana, Tiras, blanco, rotulado, rotulación longitudinal: Números impares 1-19, 21-39 etc. hasta 81-99, clase de montaje: enclavar, para ancho de borne: 5 mm, superficie útil: 5,15 x 5,15 mm, Número de índices individuales: 10

Marcador para bornes

Marcador para bornes - UC-TMF 5 - 0818153

<https://www.phoenixcontact.com/es/productos/0818153>



Marcador para bornes, Estera, blanco, sin rotular, rotulable con: BLUEMARK ID COLOR, BLUEMARK ID, BLUEMARK CLED, PLOTMARK, CMS-P1-PLOTTER, clase de montaje: enclavar, para ancho de borne: 5,2 mm, superficie útil: 4,6 x 5,1 mm, Número de índices individuales: 96

Borne de doble piso - PTTB 2,5

3210567

<https://www.phoenixcontact.com/es/productos/3210567>

Marcador para bornes

Marcador para bornes - UC-TMF 5 CUS - 0824638

<https://www.phoenixcontact.com/es/productos/0824638>



Marcador para bornes, disponible: por esteras, blanco, rotulado según las indicaciones del cliente, clase de montaje: encajar en ranura para índice plana, para ancho de borne: 5,2 mm, superficie útil: 4,6 x 5,1 mm, Número de índices individuales: 96

Marcador para bornes

Marcador para bornes - UCT-TMF 5 - 0828744

<https://www.phoenixcontact.com/es/productos/0828744>



Marcador para bornes, Estera, blanco, sin rotular, rotulable con: TOPMARK NEO, TOPMARK LASER, BLUEMARK ID COLOR, BLUEMARK ID, BLUEMARK CLED, THERMOMARK PRIME, THERMOMARK CARD 2.0, THERMOMARK CARD, clase de montaje: enclavar, para ancho de borne: 5,2 mm, superficie útil: 4,4 x 4,7 mm, Número de índices individuales: 72

Borne de doble piso - PTTB 2,5

3210567

<https://www.phoenixcontact.com/es/productos/3210567>



Marcador para bornes

Marcador para bornes - UCT-TMF 5 CUS - 0829658

<https://www.phoenixcontact.com/es/productos/0829658>



Marcador para bornes, disponible: por esteras, blanco, rotulado según las indicaciones del cliente, clase de montaje: encajar en ranura para índice plana, para ancho de borne: 5,2 mm, superficie útil: 4,4 x 4,7 mm, Número de índices individuales: 72

Clavija de pruebas

Clavija de pruebas - MPS-MT - 0201744

<https://www.phoenixcontact.com/es/productos/0201744>



Clavija de pruebas, con conexión por soldadura hasta sección de cable de 1 mm², color: gris

Borne de doble piso - PTTB 2,5

3210567

<https://www.phoenixcontact.com/es/productos/3210567>



Casquillo aislante

Casquillo aislante - MPS-IH WH - 0201663

<https://www.phoenixcontact.com/es/productos/0201663>

Casquillo aislante, color: blanco



Casquillo aislante

Casquillo aislante - MPS-IH RD - 0201676

<https://www.phoenixcontact.com/es/productos/0201676>

Casquillo aislante, color: rojo



Borne de doble piso - PTTB 2,5

3210567

<https://www.phoenixcontact.com/es/productos/3210567>

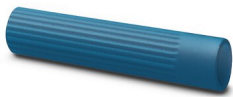


Casquillo aislante

Casquillo aislante - MPS-IH BU - 0201689

<https://www.phoenixcontact.com/es/productos/0201689>

Casquillo aislante, color: azul



Casquillo aislante

Casquillo aislante - MPS-IH YE - 0201692

<https://www.phoenixcontact.com/es/productos/0201692>

Casquillo aislante, color: amarillo



Borne de doble piso - PTTB 2,5

3210567

<https://www.phoenixcontact.com/es/productos/3210567>



Casquillo aislante

Casquillo aislante - MPS-IH GN - 0201702

<https://www.phoenixcontact.com/es/productos/0201702>

Casquillo aislante, color: verde



Casquillo aislante

Casquillo aislante - MPS-IH GY - 0201728

<https://www.phoenixcontact.com/es/productos/0201728>

Casquillo aislante, color: gris



Borne de doble piso - PTTB 2,5

3210567

<https://www.phoenixcontact.com/es/productos/3210567>



Casquillo aislante

Casquillo aislante - MPS-IH BK - 0201731

<https://www.phoenixcontact.com/es/productos/0201731>

Casquillo aislante, color: negro



Casquillo aislante

Casquillo aislante - ISH 2,5/0,2 - 3002843

<https://www.phoenixcontact.com/es/productos/3002843>

Casquillo aislante, color: blanco



Borne de doble piso - PTTB 2,5

3210567

<https://www.phoenixcontact.com/es/productos/3210567>



Casquillo aislante

Casquillo aislante - ISH 2,5/0,5 - 3002856

<https://www.phoenixcontact.com/es/productos/3002856>



Casquillo aislante, color: gris

Casquillo aislante

Casquillo aislante - ISH 2,5/1,0 - 3002869

<https://www.phoenixcontact.com/es/productos/3002869>



Casquillo aislante, color: negro

Borne de doble piso - PTTB 2,5

3210567

<https://www.phoenixcontact.com/es/productos/3210567>



Adaptador de prueba

Adaptador de prueba - PAI-4-FIX-5/6 BU - 3035975

<https://www.phoenixcontact.com/es/productos/3035975>



Adaptador de prueba, 4 mm, para bornes en paso de 5,2 y 6,2 mm

Adaptador de prueba

Adaptador de prueba - PAI-4-FIX-5/6 OG - 3035974

<https://www.phoenixcontact.com/es/productos/3035974>



Adaptador de prueba, 4 mm, para bornes en paso de 5,2 y 6,2 mm

Borne de doble piso - PTTB 2,5

3210567

<https://www.phoenixcontact.com/es/productos/3210567>



Adaptador de prueba

Adaptador de prueba - PAI-4-FIX-5/6 YE - 3035977

<https://www.phoenixcontact.com/es/productos/3035977>



Adaptador de prueba, 4 mm, para bornes en paso de 5,2 y 6,2 mm

Adaptador de prueba

Adaptador de prueba - PAI-4-FIX-5/6 RD - 3035976

<https://www.phoenixcontact.com/es/productos/3035976>



Adaptador de prueba, 4 mm, para bornes en paso de 5,2 y 6,2 mm

Borne de doble piso - PTTB 2,5

3210567

<https://www.phoenixcontact.com/es/productos/3210567>



Adaptador de prueba

Adaptador de prueba - PAI-4-FIX-5/6 GN - 3035978

<https://www.phoenixcontact.com/es/productos/3035978>



Adaptador de prueba, 4 mm, para bornes en paso de 5,2 y 6,2 mm

Adaptador de prueba

Adaptador de prueba - PAI-4-FIX-5/6 BK - 3035980

<https://www.phoenixcontact.com/es/productos/3035980>



Adaptador de prueba, 4 mm, para bornes en paso de 5,2 y 6,2 mm

Borne de doble piso - PTTB 2,5

3210567

<https://www.phoenixcontact.com/es/productos/3210567>



Adaptador de prueba

Adaptador de prueba - PAI-4-FIX-5/6 GY - 3035982

<https://www.phoenixcontact.com/es/productos/3035982>



Adaptador de prueba, 4 mm, para bornes en paso de 5,2 y 6,2 mm

Adaptador de prueba

Adaptador de prueba - PAI-4-FIX-5/6 VT - 3035979

<https://www.phoenixcontact.com/es/productos/3035979>



Adaptador de prueba, 4 mm, para bornes en paso de 5,2 y 6,2 mm

Borne de doble piso - PTTB 2,5

3210567

<https://www.phoenixcontact.com/es/productos/3210567>



Adaptador de prueba

Adaptador de prueba - PAI-4-FIX-5/6 BN - 3035981

<https://www.phoenixcontact.com/es/productos/3035981>



Adaptador de prueba, 4 mm, para bornes en paso de 5,2 y 6,2 mm

Adaptador de prueba

Adaptador de prueba - PAI-4-FIX-5/6 WH - 3035983

<https://www.phoenixcontact.com/es/productos/3035983>



Adaptador de prueba, 4 mm, para bornes en paso de 5,2 y 6,2 mm

Borne de doble piso - PTTB 2,5

3210567

<https://www.phoenixcontact.com/es/productos/3210567>



Clavija de pruebas

Clavija de pruebas - PS-5 - 3030983

<https://www.phoenixcontact.com/es/productos/3030983>



Clavija de pruebas, Clavija de pruebas alineable, color: rojo

Tabique distanciador

Tabique distanciador - DP PS-5 - 3036725

<https://www.phoenixcontact.com/es/productos/3036725>



Tabique distanciador, longitud: 22,4 mm, anchura: 5,2 mm, altura: 29 mm, número de polos: 1, color: rojo

Borne de doble piso - PTTB 2,5

3210567

<https://www.phoenixcontact.com/es/productos/3210567>



Clavija de pruebas

Clavija de pruebas - PS-5/2,3MM RD - 3038723

<https://www.phoenixcontact.com/es/productos/3038723>



Clavija de pruebas, color: rojo

Software

Software - PROJECT COMPLETE - 1050453

<https://www.phoenixcontact.com/es/productos/1050453>



Software de planificación y marcado intuitivo para diseñar regleteros de bornes y para la rotulación profesional de materiales de marcado para bornes, conductores, equipos e instalaciones. El software está disponible para su descarga

Borne de doble piso - PTTB 2,5

3210567

<https://www.phoenixcontact.com/es/productos/3210567>



Soporte final

Soporte final - CLIPFIX 35 - 3022218

<https://www.phoenixcontact.com/es/productos/3022218>

Soporte final de montaje rápido, para carril simétrico NS 35/7,5 o carril simétrico NS 35/15, con posibilidad de marcado, ancho: 9,5 mm, color: gris



Soporte final

Soporte final - CLIPFIX 35-5 - 3022276

<https://www.phoenixcontact.com/es/productos/3022276>

Soporte final de montaje rápido, para carril simétrico NS 35/7,5 o carril simétrico NS 35/15, con posibilidad de marcado, con posibilidad de aparcamiento para FBS...5, FBS...6, KSS 5, KSS 6, ancho: 5,15 mm, color: gris



Borne de doble piso - PTTB 2,5

3210567

<https://www.phoenixcontact.com/es/productos/3210567>

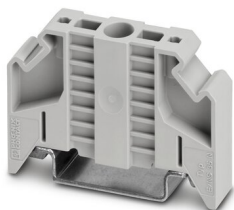


Soporte final

Soporte final - E/NS 35 N - 0800886

<https://www.phoenixcontact.com/es/productos/0800886>

Soporte final, anchura: 9,5 mm, color: Gris



Tenazas para prensar

Tenazas para prensar - CRIMPFOX CENTRUS 6S - 1213144

<https://www.phoenixcontact.com/es/productos/1213144>



Pinza de crimpado, para punteras sin aislar y aisladas DIN 46228 parte 1 y 4 de 0,14 mm² ... 6 mm², también para punteras TWIN hasta 2 x 4 mm², adaptación de la sección automática, introducción lateral, equipadas con protección contra caída

Borne de doble piso - PTTB 2,5

3210567

<https://www.phoenixcontact.com/es/productos/3210567>



Tenazas para prensar

Tenazas para prensar - CRIMPFOX CENTRUS 10S - 1213154

<https://www.phoenixcontact.com/es/productos/1213154>



Tenazas, para punteras no aisladas y aisladas DIN 46228 parte 1 y 4 de 0,14 mm² ... 10 mm², también para punteras TWIN hasta 2 x 4 mm², adaptación de la sección transversal automática, introducción lateral, equipadas con protección contra caída

Tenazas para prensar

Tenazas para prensar - CRIMPFOX CENTRUS 6H - 1213146

<https://www.phoenixcontact.com/es/productos/1213146>



Pinza de crimpado, para punteras sin aislar y aisladas DIN 46228 parte 1 y 4 de 0,14 mm² ... 6 mm², también para punteras TWIN hasta 2 x 4 mm², adaptación de la sección automática, introducción lateral, equipadas con protección contra caída

Borne de doble piso - PTTB 2,5

3210567

<https://www.phoenixcontact.com/es/productos/3210567>



Tenazas para prensar

Tenazas para prensar - CRIMPFOX CENTRUS 10H - 1213156

<https://www.phoenixcontact.com/es/productos/1213156>



Tenazas, para punteras no aisladas y aisladas DIN 46228 parte 1 y 4 de 0,14 mm² ... 10 mm², también para punteras TWIN hasta 2 x 4 mm², adaptación de la sección transversal automática, introducción lateral, equipadas con protección contra caída

Tenazas para prensar

Tenazas para prensar - CRIMPFOX 10S - 1212045

<https://www.phoenixcontact.com/es/productos/1212045>



Pinza de crimpado, para punteras sin collar aislante según DIN 46228 parte 1 y punteras con collar aislante según DIN 46228 parte 4, 0,14 mm² ... 10 mm², bloqueo forzoso desbloqueable, introducción lateral

Borne de doble piso - PTTB 2,5

3210567

<https://www.phoenixcontact.com/es/productos/3210567>

Tenazas para prensar

Tenazas para prensar - CRIMPFOX 6H - 1212046

<https://www.phoenixcontact.com/es/productos/1212046>



Pinza de crimpado, para punteras sin collar aislante según DIN 46228 parte 1 y punteras con collar aislante según DIN 46228 parte 4, 0,14 mm² ... 6 mm², bloqueo forzoso desbloqueable, introducción lateral

Tenazas para prensar

Tenazas para prensar - CRIMPFOX 2,5-M - 1212719

<https://www.phoenixcontact.com/es/productos/1212719>



Pinza de crimpado, para punteras sin collar aislante según DIN 46228 parte 1 y punteras con collar aislante según DIN 46228 parte 4, 0,25 mm² ... 2,5 mm², introducción lateral, engaste trapezoidal

Borne de doble piso - PTTB 2,5

3210567

<https://www.phoenixcontact.com/es/productos/3210567>

Tenazas para prensar

Tenazas para prensar - CRIMPFOX 6-M - 1212720

<https://www.phoenixcontact.com/es/productos/1212720>



Pinza de crimpado, para punteras sin collar aislante según DIN 46228 parte 1 y punteras con collar aislante según DIN 46228 parte 4, 0,25 mm² ... 6,0 mm², introducción lateral, engaste trapezoidal

Tenazas para prensar

Tenazas para prensar - CRIMPFOX 6 - 1212034

<https://www.phoenixcontact.com/es/productos/1212034>



Pinza de crimpado, para punteras sin collar aislante según DIN 46228 parte 1 y punteras con collar aislante según DIN 46228 parte 4, 0,25 mm² ... 6,0 mm², introducción lateral, engaste trapezoidal

Borne de doble piso - PTTB 2,5

3210567

<https://www.phoenixcontact.com/es/productos/3210567>

Tenazas para prensar

Tenazas para prensar - CRIMPFOX 6T - 1212037

<https://www.phoenixcontact.com/es/productos/1212037>



Pinza de crimpado, para punteras sin collar aislante según DIN 46228 parte 1 y punteras con collar aislante según DIN 46228 parte 4, 0,25 mm² ... 6 mm², introducción lateral, engaste trapezoidal

Tenazas para prensar

Tenazas para prensar - CRIMPFOX 6T-F - 1212038

<https://www.phoenixcontact.com/es/productos/1212038>



Pinza de crimpado, para punteras sin collar aislante según DIN 46228 parte 1 y punteras con collar aislante según DIN 46228 parte 4, 0,25 mm² ... 6 mm², introducción frontal, engaste trapezoidal

Borne de doble piso - PTTB 2,5

3210567

<https://www.phoenixcontact.com/es/productos/3210567>



Tenazas para prensar

Tenazas para prensar - CRIMPFOX 6S-F - 1212043

<https://www.phoenixcontact.com/es/productos/1212043>



Pinza de crimpado, para punteras sin collar aislante según DIN 46228 parte 1 y punteras con collar aislante según DIN 46228 parte 4, 0,5 mm² ... 6 mm², introducción frontal, engaste cuadrado

Tenazas para prensar

Tenazas para prensar - CRIMPFOX-M - 1212072

<https://www.phoenixcontact.com/es/productos/1212072>



Tenazas de base, para el alojamiento de matrices para los más diversos tipos de contactos

Phoenix Contact 2023 © - Todos los derechos reservados
<https://www.phoenixcontact.com>

PHOENIX CONTACT, S.A.U.
Parque Tecnológico de Asturias p. 16-17
E-33428 LLANERA (Asturias)
+34 985 791 636
info@phoenixcontact.es